

Sha Maison

積水ハウス品質のお部屋を シャーメゾン ショップ Shop

J R 総武本線

四街道駅 徒歩4分

2LDK
アパート

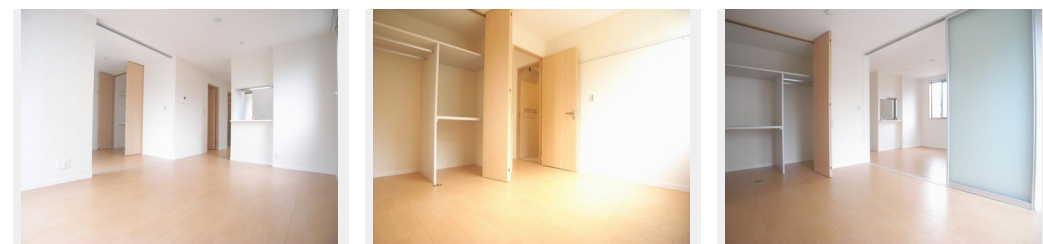
家賃 82,000 円

共益費等 4,500 円

敷金 1 ヶ月

礼金 1.5 ヶ月

モバイルで見る



積水ハウスの賃貸住宅 シャーメゾン

Sha Maison

この物件の
オススメ
ポイント

J R 総武本四街道駅まで徒歩4分。通勤・通学に好アクセス。
高い耐震性を備えた鉄骨構造の安心・安全の品質の積水ハウスシャーゾンです。オール電化で快適生活♪(IHコンロ・電気温水器・・・)

この物件についている こだわり設備

- TVモニター付きインターホン
- コンロ
- 給湯設備
- 浴室乾燥機
- 洗髪洗面台
- 温水洗浄便座
- エアコン
- 専用庭

駐車場有り/ゴミ集積場(敷地内)/高齢者対応可/駐輪場(屋根付き)/CATV(都市型)/LGBTQフレンドリー/スライディングスクリーン/モニター付ドアホン/玄関鍵(①キー②ロック)/給湯箇所(浴室・台所・洗面所)/給湯器/浴室乾燥機(暖房乾燥)/シャワー/洗濯機置場(室内)/洗髪洗面化粧台/電気コンロ/トイレ(洗浄機能付便座)/バス・トイレ(セパレート)/エアコン/専用庭

物件名 サンフォレスト四街道 101号室
アクセス J R 総武本線 四街道駅 徒歩4分
所在地 千葉県四街道市四街道 1 丁目 1 7 - 2 6
ランドマーク -

間取り 2LDK/LDK12.4 洋室4.8 洋室6.1(帖)
専有面積/向き 53.26㎡/南東
築年月/構造 2010年6月下旬/軽量鉄骨・1階-2階建
入居/契約期間 2024年12月上旬/2年
駐車場 有り/月 5,500円 ~ 5,500円(税込)

入居諸条件備考

シャーメゾンライフSUPPORT24(月額880円税込)にご加入いただきます。ご入居にかかる諸費用として、退室時ハウスクリーニング費用54,450円(税込)鍵交換費用22,000円(税込)が必要です。/火災保険へのご加入が条件となります。*ご入居中は、借家人賠償責任保険・個人賠償責任保険が付帯された火災保険へのご加入が必要となります。積水ハウス不動産グループでは、万一の事故の際、グループが連携して迅速に対応できる「シャーメゾンライフGUARD」(*)へのご加入を推奨しております。*保険契約の取扱代理店は、積水ハウス不動産東京(株)および積水ハウス不動産パートナーズ(株)となります。/積水ハウス不動産パートナーズの保証人不要プラン『らくらくパートナー』にご加入が必要です。[新規契約時]事務手数料:33,000円(税込)、[毎月]保証料:月額賃料等の2%/諸費用及び、契約に要する費用は別途打合せ/駐車場の空・料金等につきましては別途お問合せ下さい。/更新料:新賃料の1ヶ月分

※消費税は10%として計算しています。※掲載されている図面・写真等は、作成方法や撮影方法・時期などにより実際とは異なる場合があります。※家具や車などは、配置のイメージであり、賃貸物件に付属していません(家具家電付き等の表示があるものを除く)。

ポイントがたまる
住んでいるだけでポイントが貯まり、
住替え時に家賃が最大3ヶ月分無料に!

らくらくパートナー
気分も手間もお財布も、らくらく。
保証人不要のらくらくパートナー

株式会社千葉宅建
TEL:043-422-0104
FAX: 043-422-0108

千葉県四街道市四街道 1 5 1 1 - 1 1
免許番号: 千葉県免許(14)第3190号
所属団体: (一社)千葉県宅地建物取引業協会 / (公社)首都圏不動産公正取引協議会

取引形態
仲介