

# Sha Maison

積水ハウス品質のお部屋を シャーメゾン ショップ Shop

J R内房線

青堀駅 徒歩25分

モバイルで見る



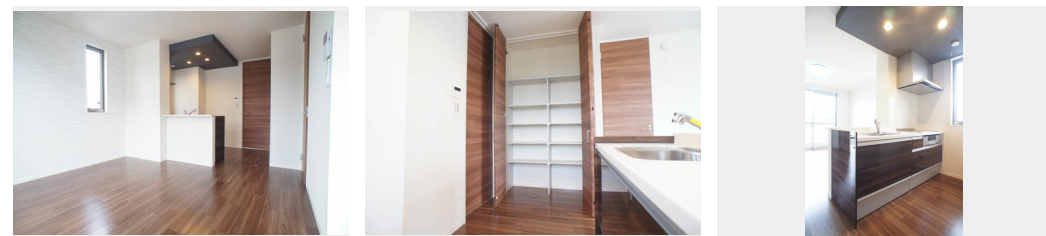
**1LDK**  
アパート

家賃 **51,000 円**

共益費等 4,500 円

敷金 90,000 円

礼金 1ヶ月



積水ハウスの賃貸住宅 シャーメゾン

Sha Maison

この物件の  
オススメ  
ポイント

◎敷地内駐車場、別途契約1台月額3,300円(税込)  
) ☆2台目も契約可能です♪ ◎上階からの衝撃音を抑える遮音システム「シャイド55」を2階の床に採用♪ ◎コンビニ(ファミリーマート)ま・・・

## この物件についている こだわり設備

- 高遮音床システム
- 対面キッチン
- 給湯設備
- 宅配BOX
- コンロ
- 追い焚き給湯
- インターネット無料(WiFi付)
- 3口コンロ
- 浴室乾燥機
- TVモニター付きインターホン
- IHクッキングヒーター
- 洗濯洗面台

駐車場有り/高遮音床システム「SHAIDD55」/宅配BOX/ゴミ集積場(敷地内)/高齢者対応可/駐輪場(屋根付き)/CATV(都市型)/LGBTQフレンドリー/アクセントクロス/雨戸(シャッタータイプ)/モニター付ドアホン/全身ミラー/インターネット無料(Wi-Fi対応)/玄関鍵(①キー②ロック)/給湯箇所(浴室・台所・洗面所)/給湯器(ガス)/給湯器(追焚機能付)/浴室乾燥機(暖房乾燥)/シャワー/ユニットバス1318/洗濯機置場(室内)/洗髪洗面化粧台/室内物干し/対面キッチン/IHクッキングヒーター/3口コンロ/グリル付きコンロ/トイレ

物件名 コパカバーナB棟 101号室

アクセス J R内房線 青堀駅 徒歩25分

所在地 千葉県君津市人見1388-1

ランドマーク -

間取り 1LDK/LDK11 洋室6.1(帖)

専有面積/向き 41.27㎡/南

築年月/構造 2018年7月中旬/軽量鉄骨・1階-2階建

入居/契約期間 2024年12月上旬/2年

駐車場 有り/月3,300円~3,300円(税込)

入居諸条件備考

シャーメゾンライフSUPPORT24(月額880円税込)にご加入いただきます。ご入居にかかる諸費用として、退室時ハウスクリーニング費用47,190円(税込)鍵交換費用11,000円(税込)が必要です。/火災保険へのご加入が必要となります。\*ご入居中は、借家人賠償責任保険・個人賠償責任保険が付帯された火災保険へのご加入が必要となります。積水ハウス不動産グループでは、万一の事故の際、グループが連携して迅速に対応できる「シャーメゾンライフGUARD」(\*)へのご加入を推奨しております。\*保険契約の取扱代理店は、積水ハウス不動産東京(株)および積水ハウス不動産パートナーズ(株)となります。/積水ハウス不動産パートナーズの保証人不要プラン『らくらくパートナー』にご加入が必要です。[新規契約時]事務手数料:33,000円(税込)、[毎月]保証料:月額賃料等の2%/諸費用及び、契約に要する費用は別途打合せ/駐車場の空・料金等につきましては別途お問合せ下さい。/更新料:新賃料の1ヶ月分

※消費税は10%として計算しています。※掲載されている図面・写真等は、作成方法や撮影方法・時期などにより実際とは異なる場合があります。※家具や車などは、配置のイメージであり、賃貸物件に付属していません(家具家電付き等の表示があるものを除く)。

**ポイントがたまる**  
住んでいるだけでポイントが貯まり、住替え時に家賃が最大3ヶ月分無料に!

**らくらくパートナー**  
気分も手間もお財布も、らくらく。保証人不要のらくらくパートナー

新都市開発株式会社  
TEL:0439-52-0162  
FAX: 0439-54-6775

千葉県君津市中野1丁目1-10  
免許番号: 千葉県免許(12)第5693号  
所属団体: (一社)千葉県宅地建物取引業協会 / (公社)首都圏不動産公正取引協議会

取引形態  
仲介