

Sha Maison

積水ハウス品質のお部屋を シャーメゾン ショップ Shop

京成本線

八千代台駅 徒歩2分

モバイルで見る



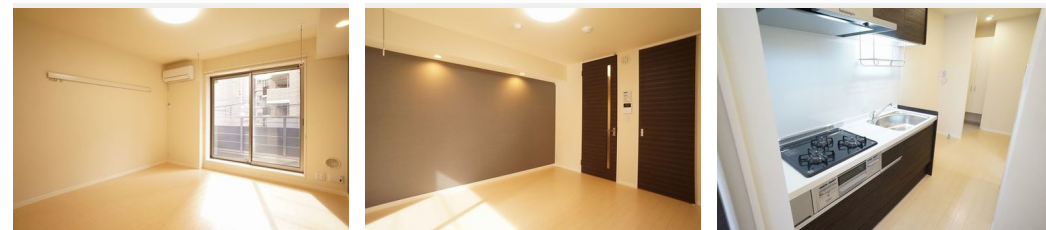
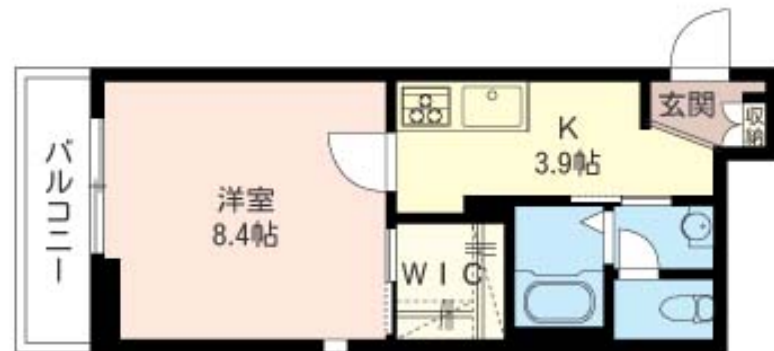
1K
マンション

家賃 66,000 円

共益費等 4,000 円

敷金 1ヶ月

礼金 1ヶ月



積水ハウスの賃貸住宅 シャーメゾン

Sha Maison

この物件の
オススメ
ポイント

『ローソンストア100』まで徒歩3分(170m)♪『アコレ』まで徒歩3分(240m)♪『ユアエルム 八千代台店』まで徒歩4分(300m)♪上下階の音問題を軽減するシャイド55を採用・・・

この物件についている こだわり設備

- 高遮音床システム
- しゃ熱断熱複層ガラス
- インターネット無料(WiFi付)
- TVモニター付きインターホン
- オートロック
- 防犯カメラ
- コンロ
- 給湯設備
- 浴室乾燥機
- 洗髪洗面台
- 室内物干
- エアコン

高遮音床システム「SHAIDD55」/ゴミ集積場(敷地内)/高齢者対応可/駐輪場(屋根無し)/オートロック/防犯カメラ/BS/インターネット無料/LGBTQフレンドリー/アクセントクロス/しゃ熱断熱複層ガラス/雨戸(シャッタータイプ)/モニター付ドアホン/全身ミラー/インターネット無料(Wi-Fi対応)/玄関鍵(①キー②ロック)/給湯箇所(浴室・台所・洗面所)/給湯器(ガス)/浴室乾燥機(暖房乾燥)/シャワー/ユニットバス1318/洗濯機置場(室内)/洗髪洗面化粧台/室内物干し/ガスコンロ/バス・トイレ(セパレート)/ウォークインクローゼット/エ

物件名	リヴェール 205号室	間取り	1K/K3.9 洋室8.4(帖)
アクセス	京成本線 八千代台駅 徒歩2分	専有面積 / 向き	30.87㎡ / 西
所在地	千葉県八千代市八千代台北1丁目9-5	築年月 / 構造	2017年3月下旬 / 重量鉄骨・2階-4階建
ランドマーク	-	入居 / 契約期間	2024年12月上旬 / 2年
		駐車場	なし

入居諸条件備考

シャーメゾンライフSUPPORT24(月額880円税込)にご加入いただきます。ご入居にかかる諸費用として、退去クリーニング費用(初回契約時) 39,930円(税込)鍵交換費用14,300円(税込)が必要です。/火災保険へのご加入が条件となります。*ご入居中は、借家人賠償責任保険・個人賠償責任保険が付帯された火災保険へのご加入が必要となります。積水ハウス不動産グループでは、万一の事故の際、グループが連携して迅速に対応できる「シャーメゾンライフGUARD」(*)へのご加入を推奨しております。*保険契約の取扱代理店は、積水ハウス不動産東京(株)および積水ハウス不動産パートナーズ(株)となります。/積水ハウス不動産パートナーズの保証人不要プラン『らくらくパートナー』にご加入が必要です。[新規契約時]事務手数料:33,000円(税込)、[毎月]保証料:月額賃料等の2%/諸費用及び、契約に要する費用は別途打合せ/更新料:新賃料の1ヶ月分

※消費税は10%として計算しています。※掲載されている図面・写真等は、作成方法や撮影方法・時期などにより実際とは異なる場合があります。※家具や車などは、配置のイメージであり、賃貸物件に付属していません(家具家電付き等の表示があるものを除く)。

ポイントがたまる
住んでいるだけでポイントが貯まり、
住替え時に家賃が最大3ヶ月分無料に!

らくらくパートナー
気分も手間もお財布も、らくらく。
保証人不要のらくらくパートナー

八千代宅建株式会社
TEL:047-484-2277
FAX: 047-484-2278

千葉県八千代市八千代台南1丁目10-23
免許番号: 千葉県免許(15)第1814号
所属団体: (一社)千葉県宅地建物取引業協会 / (公社)首都圏不動産公正取引協議会

取引形態
仲介