

# Sha Maison

積水ハウス品質のお部屋を シャーメゾン ショップ Shop

つくばエクスプレス

南流山駅 徒歩5分

1LDK  
マンション

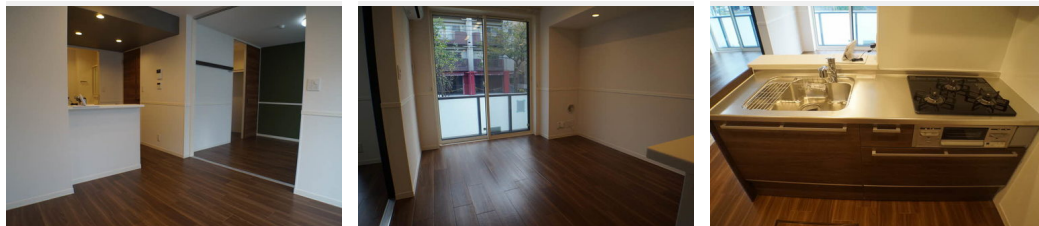
家賃 **110,000 円**

共益費等 6,000 円

敷金 0 ヶ月

礼金 1.5 ヶ月

モバイルで見る



積水ハウスの賃貸住宅 シャーメゾン

Sha Maison

この物件の  
オススメ  
ポイント

この建物は省エネルギー性能に優れたZEHシャーメゾンです。  
／積水ハウスの賃貸住宅シャーメゾン！／ホテルライク仕  
様の高級賃貸！／自動ドアオートロック・防犯カメラ・カラー  
モニターホン・・・

## この物件についている こだわり設備

- 屋内共用廊下タイプ
- 太陽光発電
- インターネット無料(WiFi付)
- 高遮音床システム
- しゃ熱断熱複層ガラス
- TVモニター付きインターホン
- ZEH
- 住宅性能評価
- オートロック
- 宅配BOX
- 耐震等級3
- 防犯カメラ

高遮音床システム「SHAIDD55」／住宅性能評価／耐震等級3／ホテルライク／エレベーター  
／宅配BOX／ゴミ集積場(敷地内)／ペット相談可(室内小型犬)／オートロック／防犯カメラ  
／BS/4K対応／インターネット無料／LGBTQフレンドリー／高齢者対応可／アクセントクロス  
／フローリング／しゃ熱断熱複層ガラス／雨戸(シャッタータイプ)／モニター付ドアホン／全身ミラー  
／間接照明／ダウンライト／照明器具(LED)／インターネット無料(Wi-Fi対応)／防犯ガラ  
ス(合せガラス)／玄関鍵(①キー②ロック)／給湯箇所(浴室・台所・洗面所)／エコジョーズ／給

物件名 アンジェラ南流山 103号室  
アクセス つくばエクスプレス 南流山駅 徒歩5分  
JR武蔵野線 南流山駅 徒歩5分  
所在地 千葉県流山市鱈ヶ崎15-1  
ランドマーク -

間取り 1LDK / LDK 10.1 洋室 6.3 (帖)  
専有面積 / 向き 41.6㎡ / 南西  
築年月 / 構造 2022年9月下旬 / 重量鉄骨・1階-3階建  
入居 / 契約期間 2024年12月上旬 / 2年  
駐車場 なし

入居諸条件備考

シャーメゾンライフSUPPORT24(月額880円税込)にご加入いただきます。ご入居にかかる諸費用として、退去クリーニング費用(初回契約時) 47,190円(税込)鍵交換費用12,100円(税込)が必要です。／火災保険へのご加入が条件となります。※ご入居中は、借家人賠償責任保険・個人賠償責任保険が付帯された火災保険へのご加入が必要となります。積水ハウス不動産グループでは、万一の事故の際、グループが連携して迅速に対応できる「シャーメゾンライフGUARD」(\*)へのご加入を推奨しております。\*保険契約の取扱代理店は、積水ハウス不動産東京(株)および積水ハウス不動産パートナーズ(株)となります。／積水ハウス不動産パートナーズの保証人不要プラン『らくらくパートナー』に加入が必要です。[新規契約時]事務手数料:33,000円(税込)、[毎月]保証料:月額賃料等の2%／諸費用及び、契約に要する費用は別途打合せ／更新料:新賃料の1ヶ月分

No.146031200103

※消費税は10%として計算しています。※掲載されている図面・写真等は、作成方法や撮影方法・時期などにより実際とは異なる場合があります。※家具や車などは、配置のイメージであり、賃貸物件に付属していません(家具家電付き等の表示があるものを除く)。

ポイントがたまる  
住んでいるだけでポイントが貯まり、  
住替え時に家賃が最大3ヶ月分無料に!

らくらくパートナー  
気分も手間もお財布も、らくらく。  
保証人不要のらくらくパートナー

有限会社スズショウハウジング 南流山店

TEL:04-7150-1717  
FAX: 04-7150-1231

千葉県流山市南流山1丁目9-6  
免許番号: 千葉県免許(5)第14270号  
所属団体: (一社)千葉県宅地建物取引業協会 / (公社)首都圏不動産公正  
取引協議会

取引形態  
仲介