

Sha Maison

積水ハウス品質のお部屋を シャーメゾン ショップ Shop

東武野田線

豊四季駅 徒歩3分

モバイルで見る



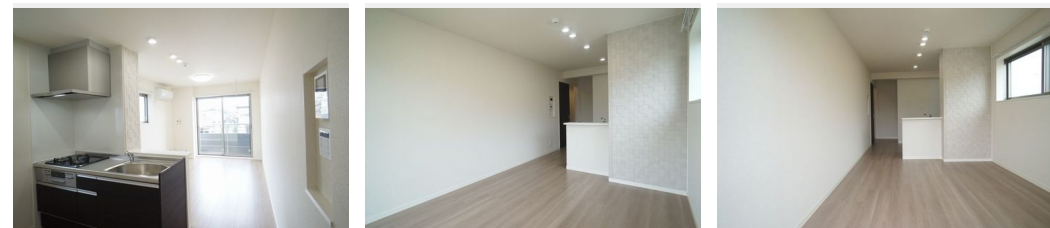
1LDK マンション

家賃 89,000 円

共益費等 5,000 円

敷金 0 ヶ月

礼金 1 ヶ月



積水ハウスの賃貸住宅 シャーメゾン

Sha Maison

この物件の
オススメ
ポイント

【建物仕様】入居と同時に使えるネット無料物件（最大1Gbps/速度変化あり）/都市ガス物件/防犯カメラ有り
♪/上下階の音が伝わりにくい防音床SHAIDD55搭載
/【室内仕様】床材は・・・

この物件についている こだわり設備

- 高遮音床システム
- TVモニター付きインターホン
- 給湯設備
- しゃ熱断熱複層ガラス
- 対面キッチン
- エコジョーズ
- 住宅性能評価
- インターネット無料(WiFi付)
- 3口コンロ
- 浴室乾燥機

高遮音床システム「SHAIDD55」/住宅性能評価/ゴミ集積場（敷地内）/駐輪場（屋根付き）/BS/インターネット無料/LGBTQフレンドリー/高齢者対応可/角部屋/アクセントクロス/フローリング/しゃ熱断熱複層ガラス/モニター付ドアホン/ダウンライト/インターネット無料（WiFi対応）/玄関鍵（①キー②ロック）/給湯箇所（浴室・台所・洗面所）/エコジョーズ/給湯器/給湯器（追焚機能付）/浴室乾燥機（暖房乾燥）/シャワー/ユニットバス1318/洗濯機置場（室内）/洗髪洗面化粧台/室内物干し/対面キッチン/ガスコンロ/3口コンロ/トイレ（洗

入居諸条件備考

シャーメゾンライフSUPPORT24（月額880円税込）にご加入いただきます。ご入居にかかる諸費用として、退去クリーニング費用（初回契約時）50,820円（税込）が必要です。/火災保険へのご加入が条件となります。*ご入居中は、借家人賠償責任保険・個人賠償責任保険が付帯された火災保険へのご加入が必要となります。積水ハウス不動産グループでは、万一の事故の際、グループが連携して迅速に対応できる「シャーメゾンライフGUARD」(*)へのご加入を推奨しております。*保険契約の取扱代理店は、積水ハウス不動産東京（株）および積水ハウス不動産パートナーズ（株）となります。/積水ハウス不動産パートナーズの保証人不要プラン『らくらくパートナー』にご加入が必要です。[新規契約時]事務手数料：33,000円（税込）、[毎月]保証料：月額賃料等の2%/諸費用及び、契約に要する費用は別途打合せ/更新料：新賃料の1ヶ月分

物件名 セゾン・ウールー I 203号室
アクセス 東武野田線 豊四季駅 徒歩3分
東武野田線 流山おおたかの森駅 徒歩20分
所在地 千葉県流山市野々下3丁目758-1
ランドマーク -

間取り 1LDK/LDK11.6 洋室6.6(帖)
専有面積/向き 47.16㎡/南
築年月/構造 2018年7月下旬/重量鉄骨・2階-3階建
入居/契約期間 2024年11月下旬/2年
駐車場 なし

※消費税は10%として計算しています。※掲載されている図面・写真等は、作成方法や撮影方法・時期などにより実際とは異なる場合があります。※家具や車などは、配置のイメージであり、賃貸物件に付属していません（家具家電付き等の表示があるものを除く）。

ポイントがたまる
住んでいるだけでポイントが貯まり、
住替え時に家賃が最大3ヶ月分無料に!

らくらくパートナー
気分も手間もお財布も、らくらく。
保証人不要のらくらくパートナー

株式会社ハウスパートナー 柏西口店

TEL:04-7142-7722
FAX: 04-7142-7723

千葉県柏市旭町1丁目1-2 YK-7ビル1階
免許番号：国土交通大臣免許(4)第6943号
所属団体：(公財)日本賃貸住宅管理協会 / (公社)全日本不動産協会 / 全
国賃貸管理ビジネス協会 (ほか)

取引形態
仲介