

Sha Maison

積水ハウス品質のお部屋を シャーメゾン ショップ Shop

つくばエクスプレス

流山おおたかの森駅 徒歩5分

モバイルで見る



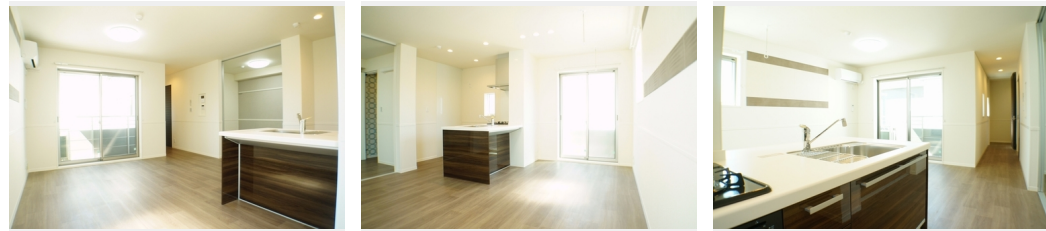
1LDK
マンション

家賃 **128,000 円**

共益費等 7,000 円

敷金 0 ヶ月

礼金 2 ヶ月



積水ハウスの賃貸住宅 シャーメゾン

Sha Maison

この物件の
オススメ
ポイント

インターネット無料（最大1Gbps/速度変化あり）！都市ガス！オートロック！宅配BOX！エレベーター！人気の流山おおたかの森にシャーメゾンの登場です！！敷地内には駐車場やバイク置場・・・

この物件についている こだわり設備

- 高遮音床システム
- 耐震等級3
- 防犯ガラス
- 宅配BOX
- インターネット無料(WiFi付)
- エレベーター
- しゃ熱断熱複層ガラス
- TVモニター付きインターホン
- 対面キッチン
- 住宅性能評価
- オートロック
- コンロ

駐車場有り/高遮音床システム「SHAIDD55」/住宅性能評価/耐震等級3/エレベーター/宅配BOX/ゴミ集積場(敷地内)/高齢者対応可/駐輪場(屋根付き)/オートロック/BS/インターネット無料/LGBTQフレンドリー/角部屋/アクセントクロス/スライディングスクリーン/しゃ熱断熱複層ガラス/モニタ付ドアホン/全身ミラー/ダウンライト/インターネット無料(Wi-Fi対応)/防犯ガラス(合せガラス)/給湯箇所(浴室・台所・洗面所)/エコジョーズ/給湯器/給湯器(追焚機能付)/浴室乾燥機(暖房乾燥)/シャワー/ユニットバス1418/洗濯

入居諸条件備考

シャーメゾンライフSUPPORT24(月額880円税込)にご加入いただきます。ご入居にかかる諸費用として、退去クリーニング費用(初回契約時) 50,820円(税込) 鍵交換費用12,100円(税込) が必要です。/火災保険へのご加入が条件となります。*ご入居中は、借家人賠償責任保険・個人賠償責任保険が付帯された火災保険へのご加入が必要となります。積水ハウス不動産グループでは、万一の事故の際、グループが連携して迅速に対応できる「シャーメゾンライフGUARD」(*)へのご加入を推奨しております。*保険契約の取扱代理店は、積水ハウス不動産東京(株)および積水ハウス不動産パートナーズ(株)となります。/積水ハウス不動産パートナーズの保証人不要プラン『らくらくパートナー』に加入が必要です。[新規契約時]事務手数料:33,000円(税込)、[毎月]保証料:月額賃料等の2%/諸費用及び、契約に要する費用は別途打合せ/駐車場の空・料金等につきましては別途お問合せ下さい。/更新料:新賃料の1ヶ月分

物件名 マ・メゾン おおたかの森 303号室

間取り 1LDK/LDK14.9 洋室3.7(帖)

アクセス つくばエクスプレス 流山おおたかの森駅 徒歩5分
東武野田線 流山おおたかの森駅 徒歩5分

専有面積/向き 48.55㎡/南西

所在地 千葉県流山市おおたかの森西1丁目31番地の2

築年月/構造 2018年10月中旬/重量鉄骨・3階-3階建

ランドマーク ●流山おおたかの森S.C/徒歩3分

入居/契約期間 2025年1月下旬/2年

駐車場 有り/月12,100円~12,100円(税込)

※消費税は10%として計算しています。※掲載されている図面・写真等は、作成方法や撮影方法・時期などにより実際とは異なる場合があります。※家具や車などは、配置のイメージであり、賃貸物件に付属しておりません(家具家電付き等の表示があるものを除く)。

ポイントがたまる
住んでいるだけでポイントが貯まり、
住替え時に家賃が最大3ヶ月分無料に!

らくらくパートナー
気分も手間もお財布も、らくらく。
保証人不要のらくらくパートナー

株式会社ハウスパートナー 柏西口店

TEL:04-7142-7722
FAX: 04-7142-7723

千葉県柏市旭町1丁目1-2 YK-7ビル1階

免許番号: 国土交通大臣免許(4)第6943号

所属団体: (公財)日本賃貸住宅管理協会 / (公社)全日本不動産協会 / 全

国賃貸管理ビジネス協会 (ほか)

取引形態
仲介