

# Sha Maison

積水ハウス品質のお部屋を シャーメゾン ショップ Shop

東武野田線

初石駅 徒歩6分

モバイルで見る



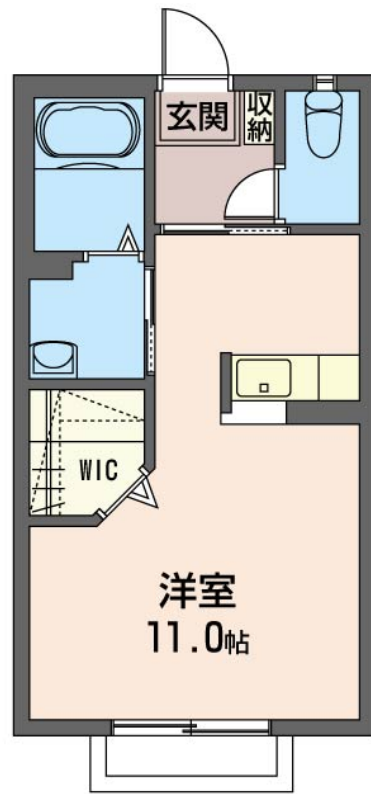
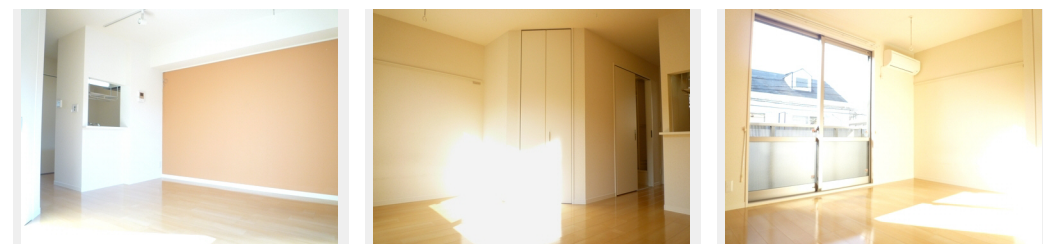
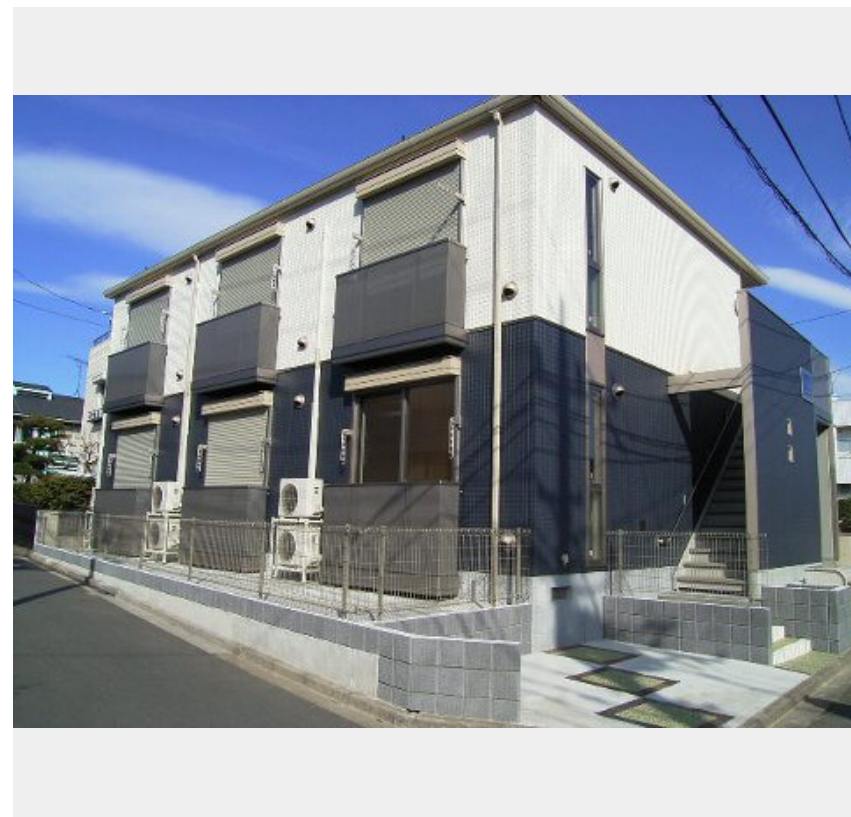
**1R**  
アパート

家賃 **54,000 円**

共益費等 4,000 円

敷金 0 ヶ月

礼金 0.5 ヶ月



積水ハウスの賃貸住宅 シャーメゾン  
**Sha Maison**

この物件の  
**オススメ  
ポイント**

積水ハウスの賃貸住宅シャーメゾンです♪東武アーバンパーク  
ライン初石駅徒歩6分♪TX線 流山おおたかの森駅徒歩  
27分♪マルエツ初石店徒歩2分♪マツモトキヨシ初石店徒歩  
4分♪サイゼリヤ・・・

この物件についている **こだわり設備**

- TVモニター付きインターホン
- 浴室乾燥機
- 間接照明
- 防犯ガラス
- 洗髪洗面台
- フローリング付
- 対面キッチン
- 室内物干
- WIC・納戸
- 給湯設備
- エアコン
- 大型収納

ゴミ集積場(敷地内) / 駐輪場(屋根無し) / CATV(都市型) / LGBTQフレンドリー / 高齢者対応可 / フローリング / モニタ付ドアホン / 全身ミラー / スライディングライト / 防犯ガラス(合せガラス) / 玄関鍵(①キー②ロック) / 給湯箇所(浴室・台所・洗面所) / 給湯器 / 浴室乾燥機(暖房乾燥) / シャワー / 洗濯機置場(室内) / 洗髪洗面化粧台 / 室内物干し / 対面キッチン / トイレ(暖房機能付便座) / バス・トイレ(セパレート) / ウォークインクローゼット / エアコン

物件名	マ・メゾン・ド初石 202号室	間取り	ワンルーム/ワンルーム11(帖)
アクセス	東武野田線 初石駅 徒歩6分 つくばエクスプレス 流山おおたかの森駅 徒歩27分	専有面積 / 向き	28.24㎡ / 西
所在地	千葉県流山市東初石2丁目92-28	築年月 / 構造	2008年1月中旬 / 軽量鉄骨・2階-2階建
ランドマーク	-	入居 / 契約期間	2025年3月下旬 / 2年
		駐車場	なし

入居諸条件備考

シャーメゾンライフSUPPORT24(月額1,320円税込)にご加入いただきます。ご入居にかかる諸費用として、退去クリーニング費用(初回契約時) 36,300円(税込)鍵交換費用21,450円(税込)が必要です。/火災保険へのご加入が条件となります。\*ご入居中は、借家人賠償責任保険・個人賠償責任保険が付帯された火災保険へのご加入が必要となります。積水ハウス不動産グループでは、万一の事故の際、グループが連携して迅速に対応できる「シャーメゾンライフGUARD」(\*)へのご加入を推奨しております。\*保険契約の取扱代理店は、積水ハウス不動産東京(株)および積水ハウス不動産パートナーズ(株)となります。/積水ハウス不動産パートナーズの保証人不要プラン『らくらくパートナー』に加入が必要です。[新規契約時]事務手数料:33,000円(税込)、[毎月]保証料:月額賃料等の2%/諸費用及びその他契約費用は別途打合せ/更新料:新賃料の1ヶ月分

\*消費税は10%として計算しています。\*掲載されている図面・写真等は、作成方法や撮影方法・時期などにより実際とは異なる場合があります。\*家具や車などは、配置のイメージであり、賃貸物件に付属していません(家具家電付き等の表示があるものを除く)。

No.14064650020

**ポイントがたまる**  
住んでいるだけでポイントが貯まり、住替え時に家賃が最大3ヶ月分無料に!

**らくらくパートナー**  
気分も手間もお財布も、らくらく。保証人不要のらくらくパートナー

株式会社穂高賃貸センター  
TEL:04-7167-5666  
FAX: 04-7167-5668

千葉県柏市中央町5-2-1 穂高第一プラザズ柏ビル1F  
免許番号: 千葉県免許(7)第12774号  
所属団体: (一社)千葉県宅地建物取引業協会 / (公社)首都圏不動産公正取引協議会

取引形態  
仲介