

Sha Maison

積水ハウス品質のお部屋を シャーメゾン ショップ Shop

東武野田線

初石駅 徒歩3分

モバイルで見る



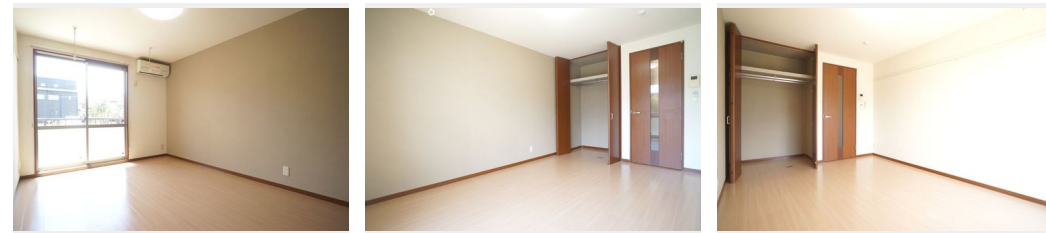
1K
アパート

家賃 **50,000 円**

共益費等 3,000 円

敷金 0 ヶ月

礼金 0.5 ヶ月



積水ハウスの賃貸住宅 シャーメゾン

Sha Maison

この物件の
オススメ
ポイント

東武アーバンパークライン初石駅徒歩3分(220m)・
TX線流山おおたかの森駅徒歩22分(1700m) ウエルシ
ア薬局流山西初石店徒歩4分♪・セブンイレブン流山初石店徒
歩3分♪間取り1・・・

この物件についている **こだわり設備**

- インターネット 無料(WiFi付)
- TVモニター付き インターホン
- 防犯ガラス
- コンロ
- 給湯設備
- 洗髪洗面台
- 温水洗浄便座
- エアコン

駐車場有り/ゴミ集積場(敷地内)/駐輪場(屋根付き)/CATV(都市型)/インターネット無料
/LGBTQフレンドリー/高齢者対応可/モニター付ドアホン/照明器具(LED)/インターネット
無料(Wi-Fi対応)/防犯ガラス(合せガラス)/玄関鍵(①キー②ロック)/給湯箇所(浴室・
台所・洗面所)/給湯器/シャワー/洗濯機置場(室内)/洗髪洗面化粧台/ガスコンロ/2口コンロ
/グリル付きコンロ/トイレ(洗浄機能付便座)/バス・トイレ(セパレート)/エアコン/バルコニ
ー

物件名	アールベール 202号室	間取り	1K/洋室7.4 K3.4 (帖)
アクセス	東武野田線 初石駅 徒歩3分 つくばエクスプレス 流山おおたかの森駅 徒歩22分	専有面積 / 向き	25.68㎡ / 南
所在地	千葉県流山市西初石3丁目1448-19	築年月 / 構造	2007年7月下旬 / 軽量鉄骨・2階-2階建
ランドマーク	-	入居 / 契約期間	即時 / 2年
		駐車場	有り / 月 6,600円 ~ 6,600円 (税込)

入居諸条件備考

シャーメゾンライフSUPPORT24(月額880円税込)にご加入いただきます。ご入居にかかる諸費用として、退去クリーニング費用(初回契約時) 36,300円(税込) 鍵交換費用21,450円(税込)が必要となります。/火災保険へのご加入が条件となります。*ご入居中は、借家人賠償責任保険・個人賠償責任保険が付帯された火災保険へのご加入が必要となります。積水ハウス不動産グループでは、万一の事故の際、グループが連携して迅速に対応できる「シャーメゾンライフGUARD」(*)へのご加入を推奨しております。*保険契約の取扱代理店は、積水ハウス不動産東京(株)および積水ハウス不動産パートナーズ(株)となります。/積水ハウス不動産パートナーズの保証人不要プラン『らくらくパートナー』に加入が必要です。[新規契約時]事務手数料:33,000円(税込)、[毎月]保証料:月額賃料等の2%/諸費用及び、契約に要する費用は別途打合せ/駐車場の空・料金等につきましては別途お問合せ下さい。/更新料:新賃料の1ヶ月分

※消費税は10%として計算しています。※掲載されている図面・写真等は、作成方法や撮影方法・時期などにより実際とは異なる場合があります。※家具や車などは、配置のイメージであり、賃貸物件に付属していません(家具家電付き等の表示があるものを除く)。

ポイントがたまる
住んでいるだけでポイントが貯まり、
住替え時に家賃が最大3ヶ月分無料に!

らくらくパートナー
気分も手間もお財布も、らくらく。
保証人不要のらくらくパートナー

株式会社穂高賃貸センター
TEL:04-7167-5666
FAX: 04-7167-5668

千葉県柏市中央町5-2-1 穂高第一プラザズ柏ビル1F
免許番号: 千葉県免許(7)第12774号
所属団体: (一社)千葉県宅地建物取引業協会 / (公社)首都圏不動産公正取引協議会

取引形態
仲介