

Sha Maison

積水ハウス品質のお部屋を シャーメゾン ショップ Shop

J R内房線

五井駅 徒歩10分

モバイルで見る



3LDK
マンション

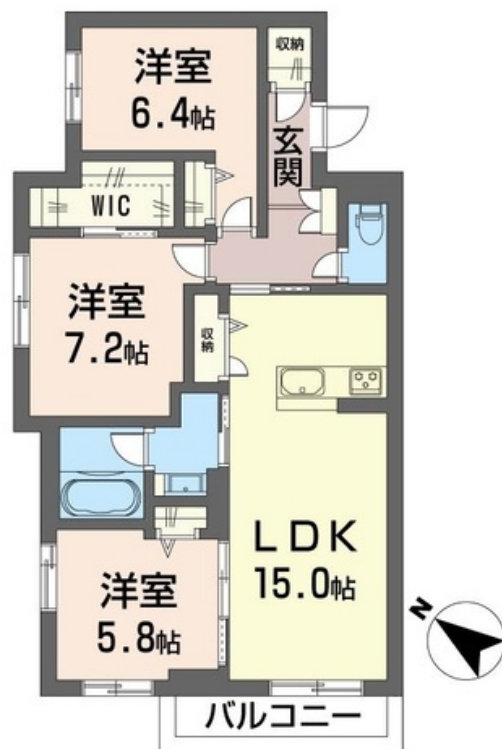
家賃 **139,000 円**

共益費等 5,000 円

敷金 1 ヶ月

礼金 2 ヶ月

※イメージです。



この物件の
オススメ
ポイント

住むならやっぱりシャーメゾンの新築！／都市ガス☆無料
WIFI有りSNSや動画サイトを通信制限なしでご利用可能
です☆宅配ボックス設置♪／生活音を低減する、高遮音床シ
ステム『SHAID・・・』

この物件についている **こだわり設備**

- 高遮音床システム
- 宅配BOX
- インターネット無料(WiFi付)
- TVモニター付きインターホン
- オートロック
- 対面キッチン
- 対面キッチン
- コンロ
- コンロ
- 3口コンロ
- 浄水器・整水器
- 浴室乾燥機
- 広い浴室
- 洗濯洗面台

駐車場有り／高遮音床システム「SHAIDD55」／宅配BOX／駐輪場（屋根付き）／オートロック／BS／LGBTQフレンドリー／角部屋／アクセントクロス／スライディングスクリーン／フローリング／雨戸（シャッタータイプ）／モニター付ドアホン／ダウンライト／インターネット無料（Wi-Fi対応）／玄関鍵（①キー②ロック）／給湯箇所（浴室・台所・洗面所）／浴室乾燥機（暖房乾燥）／シャワー／ユニットバス1618／洗濯機置場（室内）／洗濯洗面化粧台／室内物干し／対面キッチン／ガスコンロ／3口コンロ／浄水器付／トイレ（洗浄機能付便座）／バス・トイレ（セパレ

積水ハウスの賃貸住宅 シャーメゾン

Sha Maison

物件名 レフィシアⅡ 303号室
アクセス J R内房線 五井駅 徒歩10分
所在地 千葉県市原市五井中央南1丁目15-18
ランドマーク -

間取り 3LDK／洋室7.2 洋室6.4 洋室5.8 LDK15 (帖)
専有面積 / 向き 78.98㎡ / 南西
築年月 / 構造 2025年1月下旬 / 重量鉄骨・3階-3階建
入居 / 契約期間 2025年1月下旬 / 2年
駐車場 有り / 月 6,600円 ~ 6,600円 (税込)

入居諸条件備考

シャーメゾンライフSUPPORT24（月額880円税込）にご加入いただきます。ご入居にかかる諸費用として、退室時ハウスクリーニング費用74,800円（税込）が必要です。／火災保険へのご加入が条件となります。積水ハウス不動産グループでは、万一の事故の際、グループが連携して迅速に対応できる「シャーメゾンライフGUARD」(*)へのご加入を推奨しております。*保険契約の取扱代理店は、積水ハウス不動産東京（株）および積水ハウス不動産パートナーズ（株）となります。／積水ハウス不動産パートナーズの保証人不要プラン『らくらくパートナー』に加入が必要です。【新規契約時】事務手数料：33,000円（税込）、【毎月】保証料：月額賃料等の2%／諸費用及び、契約に要する費用は別途打合せ／駐車場の空・料金等につきましては別途お問合せ下さい。／更新料：新賃料の1ヶ月分

※消費税は10%として計算しています。※掲載されている図面・写真等は、作成方法や撮影方法・時期などにより実際とは異なる場合があります。※家具や車などは、配置のイメージであり、賃貸物件に付属していません（家具家電付き等の表示があるものを除く）。

ポイントがたまる
住んでいるだけでポイントが貯まり、住替え時に家賃が最大3ヶ月分無料に!

らくらくパートナー
気分も手間もお財布も、らくらく。保証人不要のらくらくパートナー

有限会社ウエルホーム
TEL:0436-22-5559
FAX: 0436-22-5771

千葉県市原市五井中央西2丁目14-3
免許番号：千葉県免許(6)第13305号
所属団体：(一社)千葉県宅地建物取引業協会 / (公社)首都圏不動産公正取引協議会

取引形態
仲介