

Sha Maison

積水ハウス品質のお部屋を シャーメゾン ショップ Shop

J R内房線

五井駅 バス15分 徒歩4分

📱 モバイルで見る



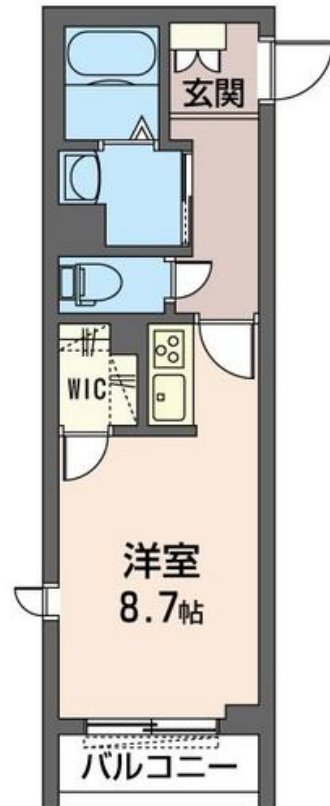
1R
マンション

家賃 **56,000 円**

共益費等 4,500 円

敷金 0 ヶ月

礼金 1 ヶ月



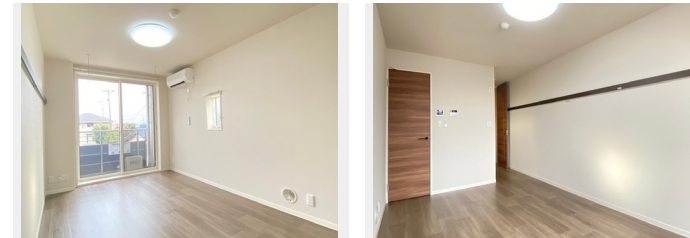
この物件の
オススメ
ポイント

- 敷地内舗装駐車場、別途契約月額5,500円(税込) ※台数に限りがあるので要空き確認※
- Wi-Fi使い放題無料
- ♪通信制限なしでSNSや動画サイトなどお楽しみください♪
- 共用玄関・・・

この物件についている こだわり設備

- 高遮音床システム
- インターネット無料(WiFi付)
- TVモニター付きインターホン
- オートロック
- 防犯ガラス
- コンロ
- 給湯設備
- エコジョーズ
- 追い焚き給湯
- 浴室乾燥機
- 洗髪洗面台
- 室内物干

駐車場有り/高遮音床システム「SHAIDD55」/ゴミ集積場(敷地内)/高齢者対応可/駐車場(屋根付き)/オートロック/BS/LGBTQフレンドリー/角部屋/ピクチャーレール/雨戸(シャッタータイプ)/モニター付ドアホン/ダウンライト/照明器具(LED)/インターネット無料(Wi-Fi対応)/防犯ガラス(合せガラス)/玄関鍵(①キー②ロック)/給湯箇所(浴室・台所・洗面所)/エコジョーズ/給湯器(追焚機能付)/浴室乾燥機(暖房乾燥)/シャワー/洗濯機置場(室内)/洗髪洗面化粧台/室内物干し/ガスコンロ/2口コンロ/トイレ(洗浄機能付便座)/バス



積水ハウスの賃貸住宅 シャーメゾン

Sha Maison

物件名 グランクラス潮見St. 309号室

間取り ワンルーム/ワンルーム8.7(帖)

アクセス J R内房線 五井駅 バス15分、青柳北3丁目 バス停 徒歩4分

専有面積 / 向き 28.36㎡ / 南東

所在地 千葉県市原市青柳504

築年月 / 構造 2022年1月下旬 / 重量鉄骨・3階-3階建

入居 / 契約期間 2024年11月下旬 / 2年

ランドマーク ●パチンコ・メトロ潮見通り店/徒歩1分

駐車場 有り/月 5,500円 ~ 5,500円(税込)

入居諸条件備考

シャーメゾンライフSUPPORT24(月額880円税込)にご加入いただきます。ご入居にかかる諸費用として、退去クリーニング費用(初回契約時) 36,300円(税込) 鍵交換費用12,100円(税込) が必要です。/火災保険へのご加入が条件となります。*ご入居中は、借家人賠償責任保険・個人賠償責任保険が付帯された火災保険へのご加入が必要となります。積水ハウス不動産グループでは、万一の事故の際、グループが連携して迅速に対応できる「シャーメゾンライフGUARD」(*)へのご加入を推奨しております。*保険契約の取扱代理店は、積水ハウス不動産東京(株)および積水ハウス不動産パートナーズ(株)となります。/積水ハウス不動産パートナーズの保証人不要プラン『らくらくパートナー』にご加入が必要です。[新規契約時]事務手数料:33,000円(税込)、[毎月]保証料:月額賃料等の2%/諸費用及び、契約に要する費用は別途打合せ/駐車場の空・料金等につきましては別途お問合せ下さい。/更新料:新賃料の1ヶ月分

※消費税は10%として計算しています。※掲載されている図面・写真等は、作成方法や撮影方法・時期などにより実際とは異なる場合があります。※家具や車などは、配置のイメージであり、賃貸物件に付属していません(家具家電付き等の表示があるものを除く)。

ポイントがたまる
住んでいるだけでポイントが貯まり、住替え時に家賃が最大3ヶ月分無料に!

らくらくパートナー
気分も手間もお財布も、らくらく。保証人不要のらくらくパートナー

佐藤商業株式会社 市原五井店
TEL:0436-21-3388
FAX: 0436-21-3588

千葉県市原市五井東2丁目14-2
免許番号:千葉県免許(15)第2786号
所属団体: (一社)千葉県宅地建物取引業協会 / (公社)首都圏不動産公正取引協議会

取引形態
仲介