

Sha Maison

積水ハウス品質のお部屋を シャーメゾン ショップ Shop

J R内房線

姉ヶ崎駅 徒歩1分

モバイルで見る



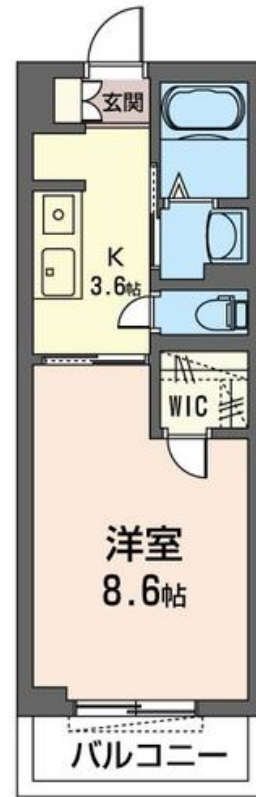
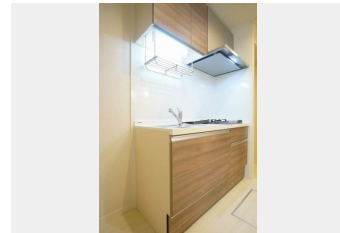
1K
マンション

家賃 64,000 円

共益費等 4,500 円

敷金 0 ヶ月

礼金 1 ヶ月



積水ハウスの賃貸住宅 シャーメゾン

Sha Maison

この物件の
オススメ
ポイント

- 都市ガス仕様 ●共用玄関オートロック付きなので、防犯面も安心♪
- Wi-Fi使い放題無料♪通信制限なしでSNSや動画サイトなどお楽しみください♪
- 上階の音を軽減する高遮音床シス・・・

この物件についている こだわり設備

- 高遮音床システム
- 住宅性能評価
- 耐震等級3
- インターネット無料(WiFi付)
- 追い焚き給湯
- 浴室乾燥機
- 洗面洗面台
- 室内物干
- TVモニター付きインターホン
- オートロック
- コンロ
- 給湯設備
- 給湯器(ガス)
- 給湯器(追焚機能付)
- 浴室乾燥機(暖房乾燥)
- シャワー
- 洗濯機置場(室内)
- 洗髪洗面化粧台
- 室内物干し
- ガスコンロ
- 2口コンロ
- トイレ(暖房機能付便座)
- バス・トイレ(セパレート)
- ウォークインクローゼ

駐車場有り/高遮音床システム「SHAIDD55」/住宅性能評価/耐震等級3/ゴミ集積場(敷地内)/高齢者対応可/駐輪場(屋根付き)/オートロック/BS/インターネット無料/LGBTQフレンドリー/モニター付ドアホン/照明器具(LED)/インターネット無料(Wi-Fi対応)/玄関鍵(①キー②ロック)/給湯箇所(浴室・台所・洗面所)/給湯器(ガス)/給湯器(追焚機能付)/浴室乾燥機(暖房乾燥)/シャワー/洗濯機置場(室内)/洗髪洗面化粧台/室内物干し/ガスコンロ/2口コンロ/トイレ(暖房機能付便座)/バス・トイレ(セパレート)/ウォークインクローゼ

入居諸条件備考

シャーメゾンライフSUPPORT24(月額880円税込)にご加入いただきます。ご入居にかかる諸費用として、退去クリーニング費用(初回契約時) 36,300円(税込) 鍵交換費用12,100円(税込) が必要となります。/火災保険への加入が条件となります。*ご入居中は、借家人賠償責任保険・個人賠償責任保険が付帯された火災保険への加入が必要となります。積水ハウス不動産グループでは、万一の事故の際、グループが連携して迅速に対応できる「シャーメゾンライフGUARD」(*)へのご加入を推奨しております。*保険契約の取扱代理店は、積水ハウス不動産東京(株)および積水ハウス不動産パートナーズ(株)となります。/積水ハウス不動産パートナーズの保証人不要プラン『らくらくパートナー』に加入が必要です。[新規契約時]事務手数料:33,000円(税込)、[毎月]保証料:月額賃料等の2%/諸費用及び、契約に要する費用は別途打合せ/駐車場の空・料金等につきましては別途お問合せ下さい。/更新料:新賃料の1ヶ月分

物件名 イルシオンⅡ 305号室
アクセス J R内房線 姉ヶ崎駅 徒歩1分
所在地 千葉県市原市姉崎西2丁目1-10
ランドマーク ●姉ヶ崎駅/徒歩1分

間取り 1K/K3.6 洋室8.6(帖)
専有面積/向き 28.76㎡/北東
築年月/構造 2020年1月下旬/重量鉄骨・3階-3階建
入居/契約期間 2024年11月上旬/2年
駐車場 有り/月9,900円~9,900円(税込)

※消費税は10%として計算しています。※掲載されている図面・写真等は、作成方法や撮影方法・時期などにより実際とは異なる場合があります。※家具や車などは、配置のイメージであり、賃貸物件に付属していません(家具家電付き等の表示があるものを除く)。

ポイントがたまる
住んでいるだけでポイントが貯まり、
住替え時に家賃が最大3ヶ月分無料に!

らくらくパートナー
気分も手間もお財布も、らくらく。
保証人不要のらくらくパートナー

株式会社深川商事
TEL:0436-61-0111
FAX: 0436-61-4034

千葉県市原市姉崎591-4
免許番号:千葉県免許(14)第4136号
所属団体:(一社)千葉県宅地建物取引業協会/(公社)首都圏不動産公正取引協議会

取引形態
仲介