

Sha Maison

積水ハウス品質のお部屋を シャーメゾン ショップ Shop

J R外房線

誉田駅 徒歩10分

モバイルで見る



1LDK アパート

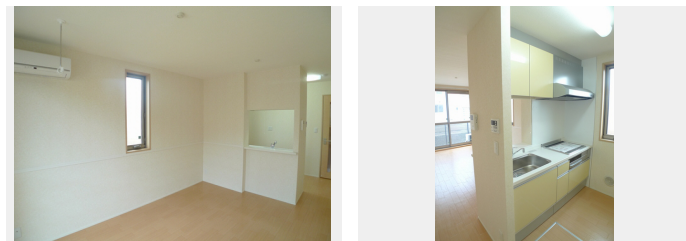
家賃 68,000 円

共益費等 4,500 円

敷金 0 ヶ月

礼金 1 ヶ月

駐車場 無料



積水ハウスの賃貸住宅 シャーメゾン

Sha Maison

この物件の
オススメ
ポイント

- 敷地内舗装駐車場、各世帯1台付き(無料)♪
- Wi-Fi使い無料♪●♪U-NEXTのビデオ見放題や雑誌読み放題サービスも6ヶ月間無料♪ ●愛犬と一緒に住めます♪(室内小型犬1匹の・・・)

この物件についている こだわり設備

- | | | | |
|----------------------|--------------------|--------|-----------------|
| インターネット
無料(WiFi付) | TVモニター付き
インターホン | オートロック | ペット相談可 |
| 対面
キッチン | 対面キッチン | コンロ | IHクッキング
ヒーター |
| 給湯設備 | 追い焚き給湯 | 浴室乾燥機 | 洗濯洗面台 |

駐車場有り/ゴミ集積場(敷地内)/高齢者対応可/ペット相談可(室内小型犬)/駐輪場(屋根付き)/オートロック/LGBTQフレンドリー/角部屋/雨戸(シャッタータイプ)/モニタ付ドアホン/インターネット無料(Wi-Fi対応)/玄関鍵(①キー②ロック)/給湯箇所(浴室・台所・洗面所)/給湯器(ガス)/給湯器(追焚機能付)/浴室乾燥機(暖房乾燥)/シャワー/ユニットバス1318/洗濯機置場(室内)/洗濯洗面化粧台/室内物干し/対面キッチン/IHクッキングヒーター/3口コンロ/グリル付きコンロ/トイレ(洗浄機能付便座)/バス・トイレ(セパレート)/下

物件名 ウイングスクエアC 203号室

アクセス J R外房線 誉田駅 徒歩10分

所在地 千葉県市原市瀬又671-22

ランドマーク -

間取り 1LDK/LDK11 洋室5.8(帖)

専有面積/向き 42.66㎡/南

築年月/構造 2011年7月下旬/軽量鉄骨・2階-2階建

入居/契約期間 2024年11月下旬/2年

駐車場 駐車場付

入居諸条件備考

シャーメゾンライフSUPPORT24(月額880円税込)にご加入いただきます。ご入居にかかる諸費用として、退去クリーニング費用(初回契約時)47,190円(税込)鍵交換費用23,650円(税込)が必要です。/火災保険へのご加入が条件となります。*ご入居中は、借家人賠償責任保険・個人賠償責任保険が付帯された火災保険へのご加入が必要となります。積水ハウス不動産グループでは、万一の事故の際、グループが連携して迅速に対応できる「シャーメゾンライフGUARD」(*)へのご加入を推奨しております。*保険契約の取扱代理店は、積水ハウス不動産東京(株)および積水ハウス不動産パートナーズ(株)となります。/積水ハウス不動産パートナーズの保証人不要プラン『らくらくパートナー』にご加入が必要です。[新規契約時]事務手数料:33,000円(税込)、[毎月]保証料:月額賃料等の2%/諸費用及び、契約に要する費用は別途打合せ/更新料:新賃料の1ヶ月分

※消費税は10%として計算しています。※掲載されている図面・写真等は、作成方法や撮影方法・時期などにより実際とは異なる場合があります。※家具や車などは、配置のイメージであり、賃貸物件に付属していません(家具家電付き等の表示があるものを除く)。

ポイントがたまる
住んでいるだけでポイントが貯まり、
住替え時に家賃が最大3ヶ月分無料に!

らくらくパートナー
気分も手間もお財布も、らくらく。
保証人不要のらくらくパートナー

有限会社ダイシンホーム

TEL:043-291-2131
FAX: 043-291-2050

千葉県千葉市緑区おゆみ野3丁目8-1

免許番号: 千葉県免許(7)第12465号

所属団体: (一社)千葉県宅地建物取引業協会 / (公社)首都圏不動産公正

取引協議会

取引形態
仲介