

# Sha Maison

積水ハウス品質のお部屋を シャーメゾン ショップ Shop

つくばエクスプレス

柏の葉キャンパス駅 徒歩15分

モバイルで見る



**2LDK**  
マンション

家賃 **135,000 円**

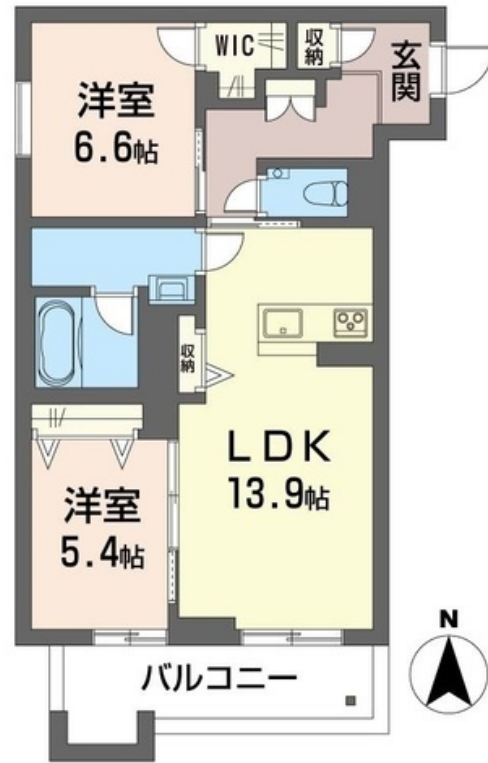
共益費等 7,000 円

敷金 0 ヶ月

礼金 1.5 ヶ月



【完成予想図】



積水ハウスの賃貸住宅 シャーメゾン

Sha Maison

この物件の  
オススメ  
ポイント

シャーメゾンZEH仕様（ZEHとはネットゼロエネルギーハウスの略）高い断熱性、効率設備による省エネを実現。／余剰電力の売電も可能。停電時には非常用電源が使えます。／ネット無料仕様♪・・・

この物件についている **こだわり設備**

- 屋内共用廊下タイプ
- 高遮音床システム
- 宅配BOX
- 住宅性能評価
- 耐震等級3
- インターネット無料(WiFi付)
- IOT対応
- TVモニター付きインターホン
- オートロック
- 防犯カメラ
- エレベーター
- ペット相談可

駐車場有り／高遮音床システム「SHAIDD55」／住宅性能評価／耐震等級3／ホテルライク／エレベーター／宅配BOX／ゴミ集積場（敷地内）／ペット相談可（室内中型犬）／駐輪場（屋根付き）／オートロック／防犯カメラ／BS／LGBTQフレンドリー／角部屋／アクセントクロス／スライディングスクリーン／フローリング／雨戸（電動シャッタータイプ）／モニター付ドアホン／全身ミラー／間接照明／ダウンライト／インターネット無料（Wi-Fi対応）／IOT対応／給湯箇所（浴室・台所・洗面所）／エコジョーズ／給湯器（追焚機能付）／ZEH（ネット・ゼロ・エネルギー・ハウ

物件名 グリシナ 207号室

アクセス つくばエクスプレス 柏の葉キャンパス駅 徒歩15分  
東武野田線 流山おおたかの森駅 距離2.6km

所在地 千葉県柏市北部中央地区一体型特定土地区画

ランドマーク -

間取り 2LDK／洋室6.6 洋室5.4 LDK13.9 (帖)

専有面積 / 向き 65.95㎡ / 南

築年月 / 構造 2025年2月中旬 / 重量鉄骨・2階-3階建

入居 / 契約期間 2025年2月下旬 / 2年

駐車場 有り / 月 7,700円 ~ 7,700円 (税込)

入居諸条件備考

シャーメゾンライフSUPPORT24（月額880円税込）にご加入いただけます。ご入居にかかる諸費用として、退去クリーニング費用（初回契約時）65,340円（税込）スマートロック設定費用16,500円（税込）が必要です。／火災保険へのご加入が条件となります。＊ご入居中は、借家人賠償責任保険・個人賠償責任保険が付帯された火災保険へのご加入が必要となります。積水ハウス不動産グループでは、万一の事故の際、グループが連携して迅速に対応できる「シャーメゾンライフGUARD」(\*)へのご加入を推奨しております。＊保険契約の取扱代理店は、積水ハウス不動産東京(株)および積水ハウス不動産パートナーズ(株)となります。／積水ハウス不動産パートナーズの保証人不要プラン『らくらくパートナー』に加入が必要です。[新規契約時]事務手数料:33,000円(税込)、[毎月]保証料:月額賃料等の2%/諸費用及び、契約に要する費用は別途打合せ/駐車場の空・料金等につきましては別途お問合せ下さい。／更新料:新賃料の1ヶ月分

※消費税は10%として計算しています。※掲載されている図面・写真等は、作成方法や撮影方法・時期などにより実際とは異なる場合があります。＊家具や車などは、配置のイメージであり、賃貸物件に付属していません（家具家電付き等の表示があるものを除く）。

**ポイントがたまる**  
住んでいるだけでポイントが貯まり、住替え時に家賃が最大3ヶ月分無料に!

**らくらくパートナー**  
気分も手間もお財布も、らくらく。保証人不要のらくらくパートナー

株式会社ハウスパートナー 柏東口店

TEL:04-7162-0011  
FAX: 04-7162-0268

千葉県柏市柏2丁目2-6オリオンビル2階  
免許番号: 国土交通大臣免許(4)第6943号  
所属団体: (一社)不動産協会 / (公社)首都圏不動産公正取引協議会

取引形態  
仲介