

Sha Maison

積水ハウス品質のお部屋を シャーメゾン ショップ Shop

つくばエクスプレス

柏の葉キャンパス駅 徒歩6分

モバイルで見る



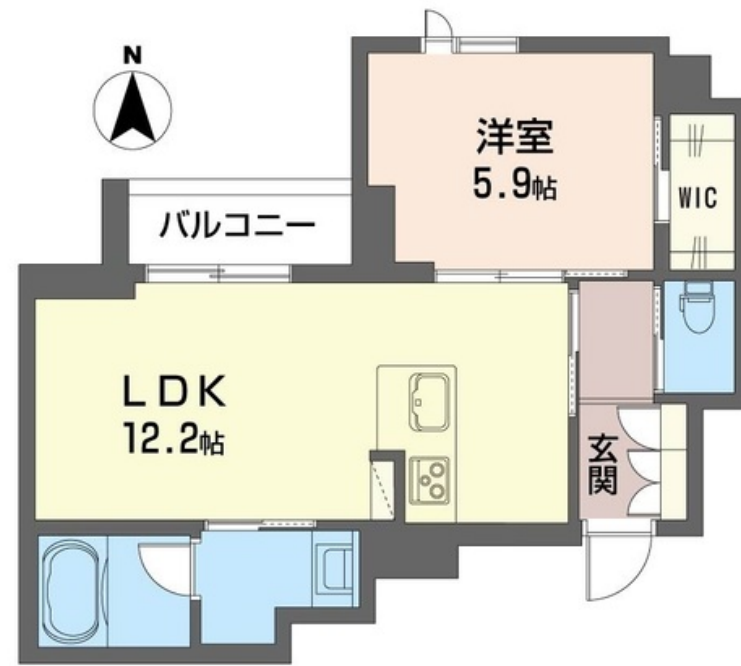
1LDK
マンション

家賃 **116,000 円**

共益費等 8,000 円

敷金 1 ヶ月

礼金 2 ヶ月



この物件の
オススメ
ポイント

☆すべての居住空間を建物内部に内包し、雨風の影響を受けることのない上質空間を実現させた『ホテルライクシャーメゾン』☆Wi-Fiも光インターネットも使い放題無料♪通信制限なしでや動画・・・

この物件についている こだわり設備

- 屋内共用廊下タイプ
- 太陽光発電
- オートロック
- 高遮音床システム
- 住宅性能評価
- 防犯カメラ
- ZEH
- インターネット無料(WiFi付)
- エレベーター
- 宅配BOX
- TVモニター付きインターホン
- ペット相談可

駐車場有り/高遮音床システム「SHAIDD55」/住宅性能評価/ホテルライク/エレベーター/宅配BOX/ゴミ集積場(敷地内)/ペット相談可(犬・猫可)/駐輪場(屋根付き)/オートロック/防犯カメラ/BS/LGBTQフレンドリー/アクセントクロス/スライディングスクリーン/フローリング/雨戸(シャッタータイプ)/モニタ付ドアホン/全身ミラー/ダウンライト/インターネット無料(Wi-Fi対応)/スマートロック/給湯箇所(浴室・台所・洗面所)/エコジョーズ/給湯器(追焚機能付)/太陽光発電/ZEH(ネット・ゼロ・エネルギー・ハウス)/浴室乾燥機(暖

物件名 シャーメゾン柏の葉 302号室

アクセス つくばエクスプレス 柏の葉キャンパス駅 徒歩6分
東武野田線 流山おおたかの森駅 距離3.4km

所在地 千葉県柏市若柴柏都市計画事業柏北部

ランドマーク -

間取り 1LDK/洋室5.9 LDK12.2(帖)

専有面積 / 向き 43.36㎡ / 北

築年月 / 構造 2024年11月中旬 / 重量鉄骨・3階-4階建

入居 / 契約期間 2024年11月中旬 / 2年

駐車場 有り / 月 12,100円 ~ 12,100円 (税込)

入居諸条件備考

シャーメゾンライフSUPPORT24(月額880円税込)にご加入いただきます。ご入居にかかる諸費用として、退室時ハウスクリーニング費用47,190円(税込)スマートロック設定費用16,500円(税込)が必要です。/火災保険へのご加入が条件となります。*ご入居中は、借家人賠償責任保険・個人賠償責任保険が付帯された火災保険へのご加入が必要となります。積水ハウス不動産グループでは、万一の事故の際、グループが連携して迅速に対応できる「シャーメゾンライフGUARD」(*)へのご加入を推奨しております。*保険契約の取扱代理店は、積水ハウス不動産東京(株)および積水ハウス不動産パートナーズ(株)となります。/積水ハウス不動産パートナーズの保証人不要プラン『らくらくパートナー』に加入が必要です。【新規契約時】事務手数料:33,000円(税込)、[毎月]保証料:月額賃料等の2%/諸費用及び、契約に要する費用は別途打合せ/駐車場の空・料金等につきましては別途お問合せ下さい。/更新料:新賃料の1ヶ月分

※消費税は10%として計算しています。※掲載されている図面・写真等は、作成方法や撮影方法・時期などにより実際とは異なる場合があります。※家具や車などは、配置のイメージであり、賃貸物件に付属していません(家具家電付き等の表示があるものを除く)。

ポイントがたまる
住んでいるだけでポイントが貯まり、
住替え時に家賃が最大3ヶ月分無料に!

らくらくパートナー
気分も手間もお財布も、らくらく。
保証人不要のらくらくパートナー

株式会社ハウスパートナー 柏西口店

TEL:04-7142-7722
FAX: 04-7142-7723

千葉県柏市旭町1丁目1-2 YK-7ビル1階

免許番号: 国土交通大臣免許(4)第6943号

所属団体: (公財)日本賃貸住宅管理協会 / (公社)全日本不動産協会 / 全

国賃貸管理ビジネス協会 (ほか)

取引形態
仲介