

Sha Maison

積水ハウス品質のお部屋を シャーメゾン ショップ Shop

東武野田線

豊四季駅 徒歩6分

モバイルで見る



2LDK マンション

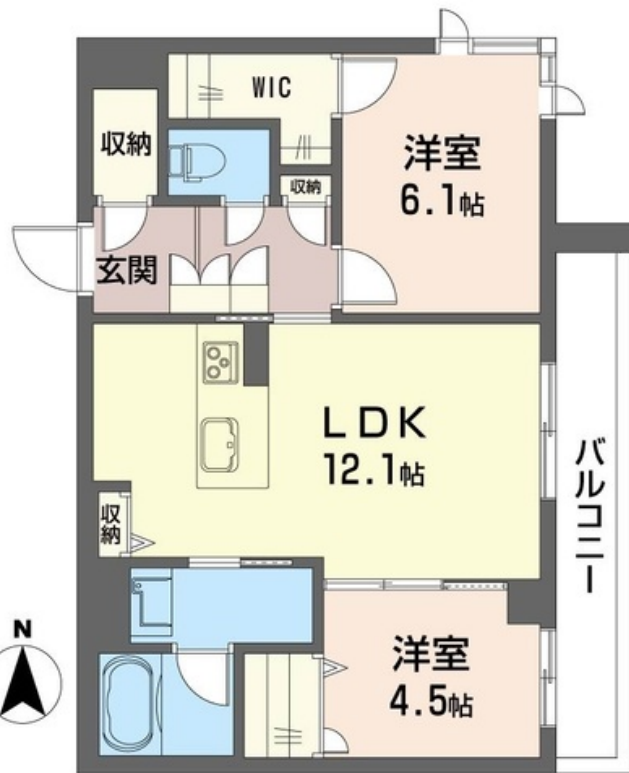
家賃 135,000 円

共益費等 6,000 円

敷金 0 ヶ月

礼金 0 ヶ月

礼金 0



積水ハウスの賃貸住宅 シャーメゾン

Sha Maison

この物件の
オススメ
ポイント

シャーメゾンZEH仕様（ZEHとはネットゼロエネルギーハウスの略）。高い断熱性、高効率設備による省エネを実現。
／余剰電力の売電も可能。停電時には非常用電源が使えます。
／☆ミキハウス・・・

この物件についている こだわり設備

- 屋内共用廊下タイプ
- 高遮音床システム
- 宅配BOX
- 住宅性能評価
- 耐震等級3
- 耐震等級3
- TVモニター付きインターホン
- オートロック
- 防犯カメラ
- 防犯ガラス
- エレベーター
- ペット相談可
- 対面キッチン

駐車場有り/高遮音床システム「SHAIDD55」/住宅性能評価/耐震等級3/ホテルライク/エレベーター/宅配BOX/ゴミ集積場(敷地内)/ペット相談可(室内中型犬)/ペット相談可(猫)/駐輪場(屋根付き)/オートロック/防犯カメラ/BS/LGBTQフレンドリー/角部屋/アクセントクロス/スライディングスクリーン/フローリング/雨戸(電動シャッタータイプ)/モニター付ドアホン/全身ミラー/ダウンライト/防犯ガラス(合せガラス)/スマートロック/給湯箇所(浴室・台所・洗面所)/エコジョーズ/給湯器(追焚機能付)/浴室乾燥機(暖房乾燥)/シャワー/ユニ

物件名 コンフォーザⅡ 101号室
アクセス 東武野田線 豊四季駅 徒歩6分
所在地 千葉県柏市豊四季204-83
ランドマーク -

間取り 2LDK/洋室6.1 洋室4.5 LDK12.1(帖)
専有面積/向き 56.3㎡/東
築年月/構造 2024年11月下旬/重量鉄骨・1階-3階建
入居/契約期間 2024年11月下旬/2年
駐車場 有り/月 8,800円 ~ 8,800円(税込)

入居諸条件備考

シャーメゾンライフSUPPORT24(月額880円税込)にご加入いただきます。ご入居にかかる諸費用として、退去クリーニング費用(初回契約時) 58,080円(税込)スマートロック設定費用16,500円(税込)が必要です。/火災保険へのご加入が条件となります。*ご入居中は、借家人賠償責任保険・個人賠償責任保険が付帯された火災保険へのご加入が必要となります。積水ハウス不動産グループでは、万一の事故の際、グループが連携して迅速に対応できる「シャーメゾンライフGUARD」(*)へのご加入を推奨しております。*保険契約の取扱代理店は、積水ハウス不動産東京(株)および積水ハウス不動産パートナーズ(株)となります。/積水ハウス不動産パートナーズの保証人不要プラン『らくらくパートナー』に加入が必要です。[新規契約時]事務手数料:33,000円(税込)、[毎月]保証料:月額賃料等の2%/諸費用及び、契約に要する費用は別途打合せ/駐車場の空・料金等につきましては別途お問合せ下さい。/更新料:新賃料の1ヶ月分

※消費税は10%として計算しています。※掲載されている図面・写真等は、作成方法や撮影方法・時期などにより実際とは異なる場合があります。※家具や車などは、配置のイメージであり、賃貸物件に付属していません(家具家電付き等の表示があるものを除く)。

ポイントがたまる
住んでいるだけでポイントが貯まり、住替え時に家賃が最大3ヶ月分無料に!

らくらくパートナー
気分も手間もお財布も、らくらく。保証人不要のらくらくパートナー

株式会社ハウスパートナー 柏東口店

TEL:04-7162-0011
FAX: 04-7162-0268

千葉県柏市柏2丁目2-6オリオンビル2階
免許番号: 国土交通大臣免許(4)第6943号
所属団体: (一社)不動産協会 / (公社)首都圏不動産公正取引協議会

取引形態
仲介