

Sha Maison

積水ハウス品質のお部屋を シャーメゾン ショップ Shop

つくばエクスプレス

柏たなか駅 徒歩4分

1LDK
マンション

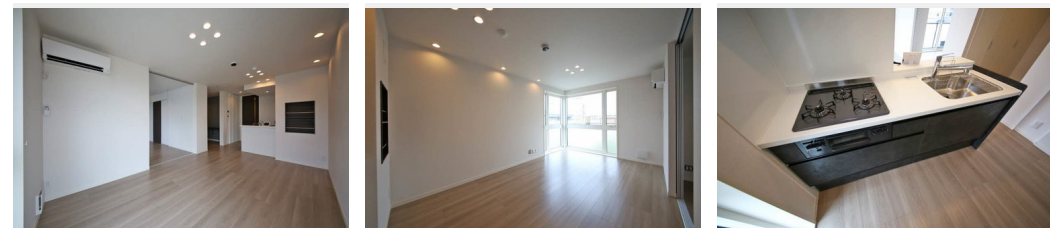
家賃 **117,000 円**

共益費等 11,000 円

敷金 0 ヶ月

礼金 50,000 円

モバイルで見る



積水ハウスの賃貸住宅 シャーメゾン

Sha Maison

この物件の
オススメ
ポイント

積水ハウスの賃貸住宅シャーメゾン/ZEH仕様です♪敷地内
駐車場有り(要空き確認別途契約) ネット無料仕様(最大
1 G b p s / 速度変化あり) / オートロック+防犯カメラ♪内
廊下タイプの「・・・」

この物件についている こだわり設備

- 屋内共用廊下タイプ
- シャーメゾン ガーデنز
- 高遮音床システム
- BELS
- ZEH
- 宅配BOX
- ワークスペース
- 太陽光発電
- しゃ熱断熱複層ガラス
- 住宅性能評価
- 耐震等級3
- インターネット無料(WiFi付)

高遮音床システム「SHAIDD55」/住宅性能評価/耐震等級3/ホテルライク/エレベーター
/宅配BOX/ゴミ集積場(敷地内)/駐輪場(屋根付き)/オートロック/防犯カメラ
/BS/4K・8K対応/インターネット無料/シャーメゾンガーデنز/LGBTQフレンドリー
/ワークスペース/角部屋/アクセントクロス/フローリング/しゃ熱断熱複層ガラス/雨戸(シャッタータイプ)/モニター付ドアホン/全身ミラー/間接照明/ダウンライト/照明器具(LED)/インターネット無料(Wi-Fi対応)/防犯ガラス(合せガラス)/IoT対応/給湯箇所(浴室・台所)

物件名	クレスティーク 301号室
アクセス	つくばエクスプレス 柏たなか駅 徒歩4分 JR常磐線 柏駅 バス22分、柏たなか駅東口 バス停 徒歩4
所在地	千葉県柏市小青田5丁目6-4
ランドマーク	-

間取り	1LDK+S(納戸)/LDK13.3 洋室6.4 S2.5(帖)
専有面積 / 向き	55.94㎡ / 東
築年月 / 構造	2023年9月下旬 / 重量鉄骨・3階-3階建
入居 / 契約期間	2025年1月上旬 / 2年
駐車場	なし

入居諸条件備考

シャーメゾンライフSUPPORT24(月額880円税込)にご加入いただけます。ご入居にかかる諸費用として、退去クリーニング費用(初回契約時) 58,080円(税込)スマートロック設定費用16,500円(税込)が必要です。/火災保険へのご加入が条件となります。*ご入居中は、借家人賠償責任保険・個人賠償責任保険が付帯された火災保険へのご加入が必要となります。積水ハウス不動産グループでは、万一の事故の際、グループが連携して迅速に対応できる「シャーメゾンライフGUARD」(*)へのご加入を推奨しております。*保険契約の取扱代理店は、積水ハウス不動産東京(株)および積水ハウス不動産パートナーズ(株)となります。/積水ハウス不動産パートナーズの保証人不要プラン『らくらくパートナー』に加入が必要です。[新規契約時]事務手数料:33,000円(税込)、[毎月]保証料:月額賃料等の2%/諸費用及び、契約に要する費用は別途打合せ/更新料:新賃料の1ヶ月分

※消費税は10%として計算しています。※掲載されている図面・写真等は、作成方法や撮影方法・時期などにより実際とは異なる場合があります。※家具や車などは、配置のイメージであり、賃貸物件に付属していません(家具家電付き等の表示があるものを除く)。

ポイントがたまる
住んでいるだけでポイントが貯まり、住替え時に家賃が最大3ヶ月分無料に!

らくらくパートナー
気分も手間もお財布も、らくらく。保証人不要のらくらくパートナー

向陽株式会社 流山おおたかの森店

TEL:04-7168-0071
FAX: 04-7168-0021

千葉県流山市おおたかの森西1丁目3-1おおたかプラザビル202
免許番号:千葉県免許(13)第5103号
所属団体:(一社)千葉県宅地建物取引業協会/(公財)日本賃貸住宅管理協会/(公社)首都圏不動産公正取引協議会

取引形態
仲介