

# Sha Maison

積水ハウス品質のお部屋を シャーメゾン ショップ Shop

つくばエクスプレス

柏たなか駅 徒歩3分

モバイルで見る



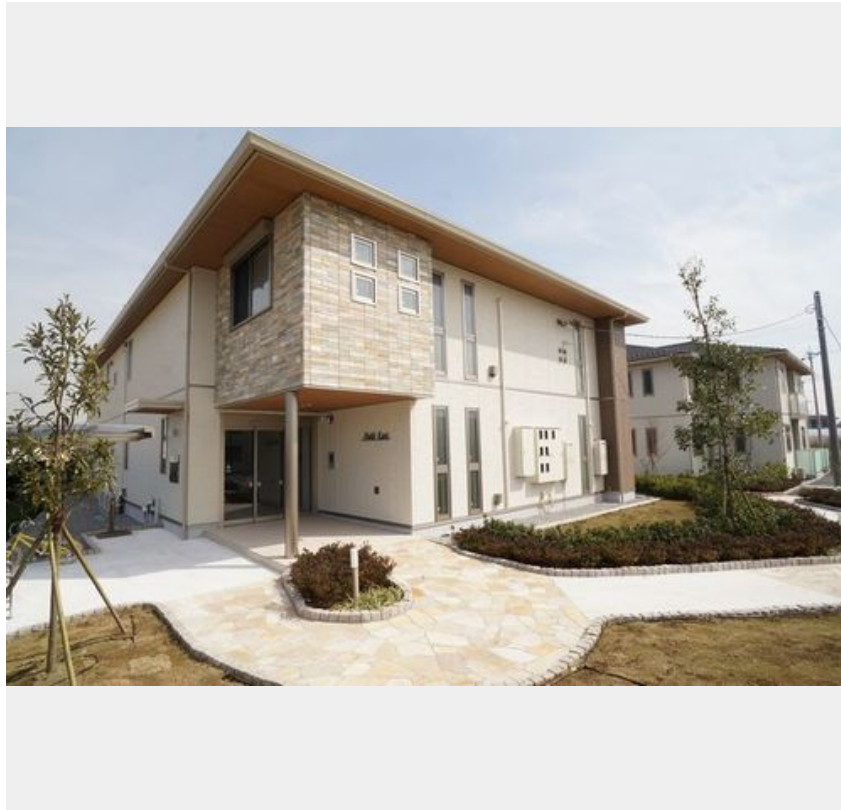
**3LDK**  
アパート

家賃 **143,000 円**

共益費等 7,000 円

敷金 0 ヶ月

礼金 1 ヶ月

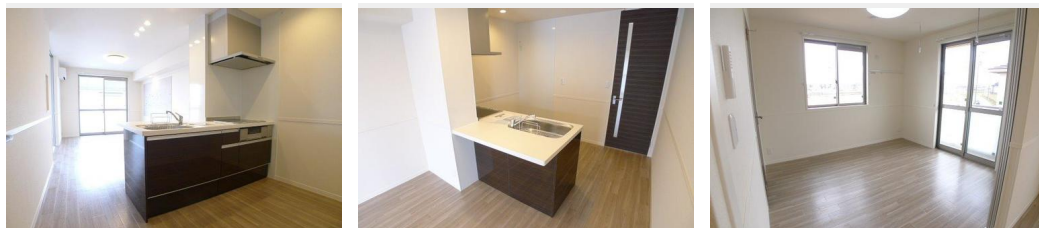


この物件の  
**オススメ  
ポイント**

★ペット可（小型犬2匹）と暮らせる積水ハウスのシャーメゾン♪※飼育時敷金+1ヵ月★上下階の音を軽減した高遮音床システム「SHAIDD55」搭載！★無料インターネット導入済！（埋込式・・・）

この物件についている **こだわり設備**

- 屋内共用廊下タイプ
- シャーメゾン ガーデンス
- 高遮音床システム
- 宅配BOX
- しゃ熱断熱複層ガラス
- 住宅性能評価
- 耐震等級3
- インターネット無料(WiFi付)
- TVモニター付きインターホン
- オートロック
- 防犯カメラ
- ペット相談可



積水ハウスの賃貸住宅 シャーメゾン

Sha Maison

駐車場有り/高遮音床システム「SHAIDD55」/住宅性能評価/耐震等級3/ホテルライク/宅配BOX/ゴミ集積場(敷地内)/ペット洗い場/ペット相談可(室内小型犬)/駐輪場(屋根付き)/オートロック/防犯カメラ/BS/シャーメゾンガーデンス/インターネット無料/LGBTQフレンドリー/高齢者対応可/角部屋/アクセントクロス/ピックアップレール/スライディングスクリーン/しゃ熱断熱複層ガラス/モニター付ドアホン/全身ミラー/ダウンライト/インターネット無料(Wi-Fi対応)/玄関鍵(①キー②ロック)/給湯箇所(浴室・台所・洗面所)/エコジョーズ/

物件名 Field East 203号室

アクセス つくばエクスプレス 柏たなか駅 徒歩3分

所在地 千葉県柏市大室1丁目1-3

ランドマーク -

間取り 3LDK/LDK12.8 洋室6 洋室6 洋室6.4 (帖)

専有面積 / 向き 80.32㎡ / 南

築年月 / 構造 2018年3月中旬 / 軽量鉄骨・2階-2階建

入居 / 契約期間 2024年12月上旬 / 2年

駐車場 有り / 月 7,700円 ~ 7,700円 (税込)

入居諸条件備考

シャーメゾンライフSUPPORT24 (月額880円税込) にご加入いただきます。ご入居にかかる諸費用として、退去クリーニング費用(初回契約時) 78,650円(税込) 鍵交換費用19,800円(税込) が必要です。/火災保険へのご加入が条件となります。\*ご入居中は、借家人賠償責任保険・個人賠償責任保険が付帯された火災保険へのご加入が必要となります。積水ハウス不動産グループでは、万一の事故の際、グループが連携して迅速に対応できる「シャーメゾンライフGUARD」(\*)へのご加入を推奨しております。\*保険契約の取扱代理店は、積水ハウス不動産東京(株)および積水ハウス不動産パートナーズ(株)となります。/積水ハウス不動産パートナーズの保証人不要プラン『らくらくパートナー』に加入が必要です。[新規契約時]事務手数料:33,000円(税込)、[毎月]保証料:月額賃料等の2%/諸費用及び、契約に要する費用は別途打合せ/駐車場の空・料金等につきましては別途お問合せ下さい。/更新料:新賃料の1ヶ月分

※消費税は10%として計算しています。※掲載されている図面・写真等は、作成方法や撮影方法・時期などにより実際とは異なる場合があります。※家具や車などは、配置のイメージであり、賃貸物件に付属していません(家具家電付き等の表示があるものを除く)。

**ポイントがたまる**  
住んでいるだけでポイントが貯まり、住替え時に家賃が最大3ヶ月分無料に!

**らくらくパートナー**  
気分も手間もお財布も、らくらく。保証人不要のらくらくパートナー

株式会社ライフスタイル

TEL:04-7179-5507  
FAX: 04-7179-5508

千葉県柏市旭町1丁目1-9 オダヤマ第3ビル 4階  
免許番号: 千葉県免許(3)第15906号  
所属団体: (公社)全日本不動産協会 / (公社)首都圏不動産公正取引協議

取引形態  
仲介