

Sha Maison

積水ハウス品質のお部屋を シャーメゾン ショップ Shop

京成本線

京成大久保駅 徒歩12分

モバイルで見る



1K
アパート

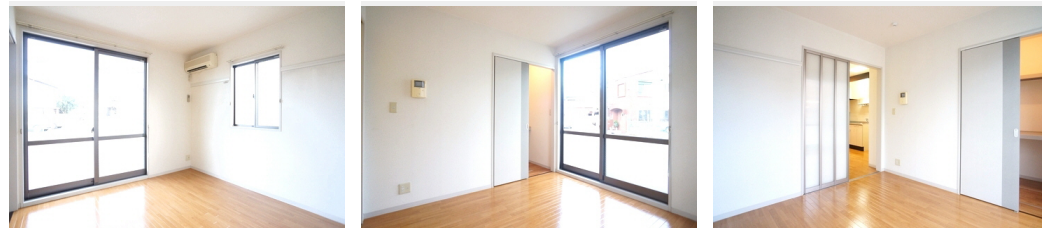
家賃 45,000 円

共益費等 4,500 円

敷金 1 ヶ月

礼金 0 ヶ月

礼金 0



積水ハウスの賃貸住宅 シャーメゾン

Sha Maison

この物件の
オススメ
ポイント

単身者の味方☆セブンイレブン本大久保南店まで徒歩7分
(500m)！ちょっとした買物にも便利！／京成大久保駅徒歩12分(960m)。快適シングルライフを応援します
♪／屋根付き駐輪場あ・・・

この物件についている こだわり設備



インターネット
無料(WiFi付)



TVモニター付き
インターホン



給湯設備



室内物干



温水洗浄便座



エアコン

駐車場有り／ゴミ集積場(敷地内)／駐輪場／CATV(都市型)／インターネット対応
(CATV)／LGBTQフレンドリー／モニター付ドアホン／インターネット無料(Wi-Fi対応)
／給湯箇所(浴室・台所・洗面所)／給湯器／シャワー／洗濯機置場(室内)／洗面化粧台／室内物
干し／トイレ(洗浄機能付便座)／バス・トイレ(セパレート)／エアコン

物件名 バリュージュ鷺沼台 105号室
アクセス 京成本線 京成大久保駅 徒歩12分
J R総武線 幕張本郷駅 徒歩18分
所在地 千葉県習志野市鷺沼台 3丁目 1-40
ランドマーク -

間取り 1K／洋室5.5 K4.9(帖)
専有面積 / 向き 23.7㎡ / 南東
築年月 / 構造 2001年2月下旬 / 軽量鉄骨・1階-2階建
入居 / 契約期間 2025年1月上旬 / 2年
駐車場 有り / 月 7,700円 ~ 7,700円 (税込)

入居諸条件備考

シャーメゾンライフSUPPORT24(月額880円税込)にご加入いただけます。ご入居にかかる諸費用として、退室時ハウスクリーニング費用36,300円(税込)鍵交換費用20,350円(税込)が必要です。／火災保険へのご加入が必要となります。※ご入居中は、借家人賠償責任保険・個人賠償責任保険が付帯された火災保険へのご加入が必要となります。積水ハウス不動産グループでは、万一の事故の際、グループが連携して迅速に対応できる「シャーメゾンライフGUARD」(*)へのご加入を推奨しております。*保険契約の取扱代理店は、積水ハウス不動産東京(株)および積水ハウス不動産パートナーズ(株)となります。／積水ハウス不動産パートナーズの保証人不要プラン『らくらくパートナー』にご加入が必要です。【新規契約時】事務手数料：33,000円(税込)、[毎月]保証料：月額賃料等の2%／諸費用及び、契約に要する費用は別途打合せ／※契約期間1年未満の解約につきましては、家賃1ヶ月間の違約金のご負担が発生致します。／駐車場の空・料金等につきましては別途お問合せ下さい。／更新料：新賃料の1ヶ月分

No.142232600105

※消費税は10%として計算しています。※掲載されている図面・写真等は、作成方法や撮影方法・時期などにより実際とは異なる場合があります。※家具や車などは、配置のイメージであり、賃貸物件に付属していません(家具家電付き等の表示があるものを除く)。

ポイントがたまる
住んでいるだけでポイントが貯まり、
住替え時に家賃が最大3ヶ月分無料に!

らくらくパートナー
気分も手間もお財布も、らくらく。
保証人不要のらくらくパートナー

有限会社伸誠不動産
TEL:047-451-1010
FAX: 047-451-1019

京成津田沼駅前店

千葉県習志野市津田沼 4丁目 10-32
免許番号：千葉県免許(15)第2233号
所属団体：(一社)千葉県宅地建物取引業協会 / (公社)首都圏不動産公正
取引協議会

取引形態
仲介