

# Sha Maison

積水ハウス品質のお部屋を シャーメゾン ショップ Shop

京成本線

実叡駅 徒歩7分

モバイルで見る



1K  
アパート

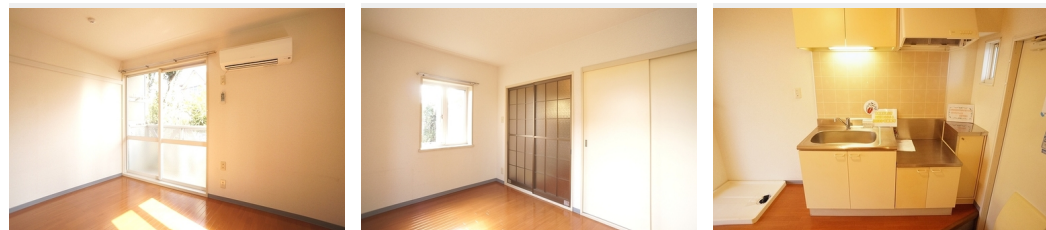
家賃 35,000 円

共益費等 3,000 円

敷金 1ヶ月

礼金 0ヶ月

礼金 0



積水ハウスの賃貸住宅 シャーメゾン

Sha Maison

この物件の  
オススメ  
ポイント

お財布に嬉しい無料インターネット使い放題の物件です☆☆積水ハウスの賃貸住宅で新生活スタート☆都市ガス仕様の物件です♪☆京成本線実叡駅徒歩7分(560m) ☆日本大学生産工学部実叡キャ...

この物件についている こだわり設備



CATV (都市型) / インターネット無料 / 給湯器 / シャワー / 洗濯機置場 (室内) / 洗面化粧台 / 室内物干し / バス・トイレ (セパレート) / エアコン / バルコニー

物件名 サンモールK 105号室  
アクセス 京成本線 実叡駅 徒歩7分  
所在地 千葉県習志野市実叡3丁目9-26  
ランドマーク -

間取り 1K/洋室5.4 K4.4 (帖)  
専有面積 / 向き 21.2㎡ / 南  
築年月 / 構造 1993年5月下旬 / 軽量鉄骨・1階-2階建  
入居 / 契約期間 2024年12月上旬 / 2年  
駐車場 なし

入居諸条件備考

シャーメゾンライフSUPPORT24 (月額880円税込) にご加入いただきます。ご入居にかかる諸費用として、退室時ハウスクリーニング費用36,300円(税込) 鍵交換費用19,800円(税込) が必要です。/ 火災保険へのご加入が必要となります。\*ご入居中は、借家人賠償責任保険・個人賠償責任保険が付帯された火災保険へのご加入が必要となります。積水ハウス不動産グループでは、万一の事故の際、グループが連携して迅速に対応できる「シャーメゾンライフGUARD」(\*)へのご加入を推奨しております。\*保険契約の取扱代理店は、積水ハウス不動産東京(株)および積水ハウス不動産パートナーズ(株)となります。/ 積水ハウス不動産パートナーズの保証人不要プラン『らくらくパートナー』にご加入が必要です。[新規契約時] 事務手数料: 33,000円(税込)、[毎月] 保証料: 月額賃料等の2% / 諸費用及び、契約に要する費用は別途打合せ / 更新料: 新賃料の1ヶ月分

※消費税は10%として計算しています。※掲載されている図面・写真等は、作成方法や撮影方法・時期などにより実際とは異なる場合があります。※家具や車などは、配置のイメージであり、賃貸物件に付属していません(家具家電付き等の表示があるものを除く)。

ポイントがたまる  
住んでいるだけでポイントが貯まり、  
住替え時に家賃が最大3ヶ月分無料に!

らくらくパートナー  
気分も手間もお財布も、らくらく。  
保証人不要のらくらくパートナー

株式会社ココ・トーシン

TEL:043-274-1848  
FAX: 043-274-1025

千葉県千葉市花見川区幕張本郷1丁目2-1-108

免許番号: 千葉県免許(9)第9379号

所属団体: (一社) 千葉県宅地建物取引業協会 / (公社) 全日本不動産協会  
/ (公社) 首都圏不動産公正取引協議会

取引形態  
仲介