



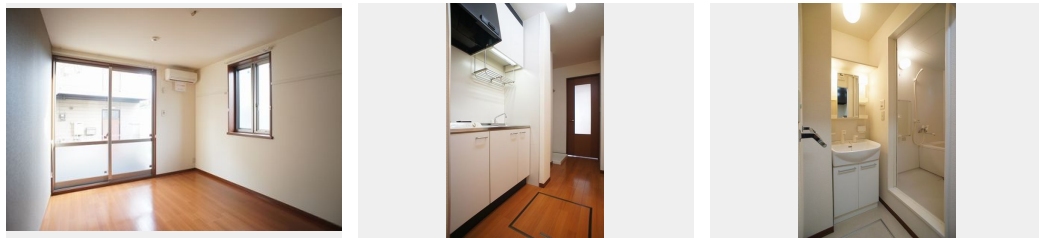
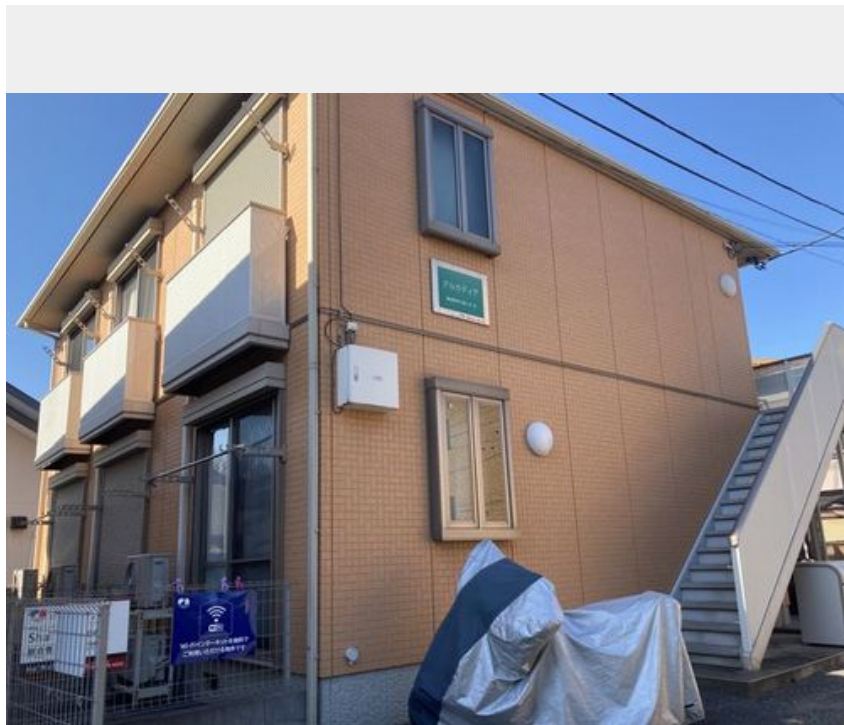
**1K**  
アパート

家賃 **45,000 円**

共益費等 4,000 円

敷金 0 ヶ月

礼金 1 ヶ月



積水ハウスの賃貸住宅 シャーメゾン  
**Sha Maison**

この物件の  
**オススメ  
ポイント**

最寄りのコンビニまで徒歩4分(300m) 京成大久保駅まで徒歩11分(850m) 日本大学生産工学部まで7分(550m)、東邦大学まで9分(700m) 学生のお客様は通学にも便利な物件で・・・

この物件についている **こだわり設備**

- インターネット 無料(WiFi付)
- TVモニター付き インターホン
- 給湯設備
- 追い焚き給湯
- 洗髪洗面台
- 室内物干
- 温水洗浄便座
- エアコン全室
- 間接照明
- フローリング付

ゴミ集積場(敷地内) / 駐輪場 / インターネット無料 / L G B T Qフレンドリー / 高齢者対応可 / フローリング / モニタ付ドアホン / 間接照明 / インターネット無料 (Wi-Fi対応) / 給湯箇所(浴室・台所・洗面所) / 給湯器 / 給湯器(追焚機能付) / シャワー / 洗濯機置場(室内) / 洗髪洗面化粧台 / 室内物干し / トイレ(洗浄機能付便座) / バス・トイレ(セパレート) / エアコン全室

物件名	アルカディア 103号室	間取り	1K/洋室6.8 K1.9(帖)
アクセス	京成本線 京成大久保駅 徒歩11分	専有面積 / 向き	25.5㎡ / 南
所在地	千葉県習志野市大久保4丁目6-13	築年月 / 構造	2007年1月中旬 / 軽量鉄骨・1階-2階建
ランドマーク	-	入居 / 契約期間	2024年12月下旬 / 2年
		駐車場	なし

入居諸条件備考

シャーメゾンライフSUPPORT24(月額880円税込)にご加入いただきます。ご入居にかかる諸費用として、退去クリーニング費用(初回契約時) 36,300円(税込) 鍵交換費用21,450円(税込)が必要となります。/火災保険へのご加入が必要となります。積水ハウス不動産グループでは、万一の事故の際、グループが連携して迅速に対応できる「シャーメゾンライフGUARD」(\*)へのご加入を推奨しております。\*保険契約の取扱代理店は、積水ハウス不動産東京(株)および積水ハウス不動産パートナーズ(株)となります。/積水ハウス不動産パートナーズの保証人不要プラン『らくらくパートナー』にご加入が必要です。[新規契約時]事務手数料:33,000円(税込)、[毎月]保証料:月額賃料等の2%/諸費用及び、契約に要する費用は別途打合せ/更新料:新賃料の1ヶ月分

No.140427200103

※消費税は10%として計算しています。※掲載されている図面・写真等は、作成方法や撮影方法・時期などにより実際とは異なる場合があります。※家具や車などは、配置のイメージであり、賃貸物件に付属していません(家具家電付き等の表示があるものを除く)。

**ポイントがたまる**  
住んでいるだけでポイントが貯まり、住替え時に家賃が最大3ヶ月分無料に!

**らくらくパートナー**  
気分も手間もお財布も、らくらく。保証人不要のらくらくパートナー

株式会社日進企業  
TEL:047-476-5223  
FAX: 047-478-9926

千葉県船橋市前原西2丁目9-10  
免許番号: 千葉県免許(11)第7825号  
所属団体: (一社)千葉県宅地建物取引業協会 / (公社)首都圏不動産公正取引協議会

取引形態  
仲介