

# Sha Maison

積水ハウス品質のお部屋を シャーメゾン ショップ Shop

J R 成田線

成田駅 徒歩8分

モバイルで見る



**2LDK**  
マンション

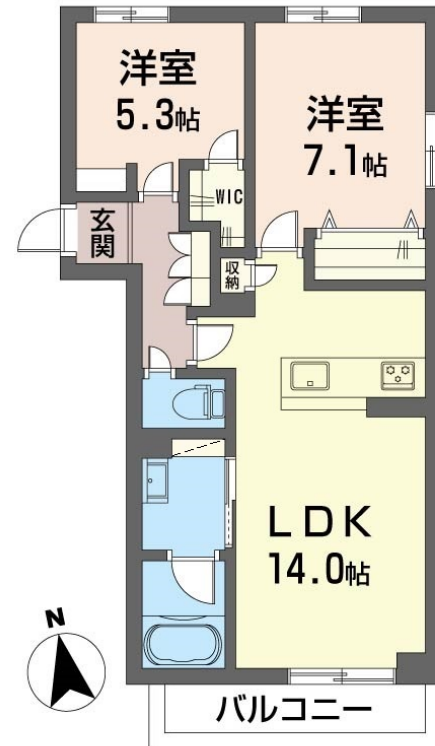
家賃 **153,000 円**

共益費等 7,000 円

敷金 0 ヶ月

礼金 2 ヶ月

完成予想図



積水ハウスの賃貸住宅 シャーメゾン

Sha Maison

この物件の  
オススメ  
ポイント

太陽光発電搭載のZEH認定物件。発電した電力は使用分に割り当てられ、余剰分は売電が可能です。(2.025kw) 共用部はホテルを彷彿とさせる室内廊下を基本設計としたホテルライク仕様。...

この物件についている **こだわり設備**

- 高遮音床システム
- 太陽光発電
- IOT対応
- シャーメゾン ZEH
- 住宅性能評価
- TVモニター付きインターホン
- 宅配BOX
- 耐震等級3
- オートロック
- ワークスペース
- インターネット無料(WiFi付)
- 防犯カメラ

高遮音床システム「SHAIDD55」/住宅性能評価/耐震等級3/エレベーター/宅配BOX/高齢者対応可/オートロック/防犯カメラ/BS/LGBTQフレンドリー/ワークスペース/角部屋/アクセントクロス/フローリング/雨戸(電動シャッタータイプ)/雨戸(シャッタータイプ)/モニター付ドアホン/全身ミラー/インターネット無料(Wi-Fi対応)/IOT対応/給湯箇所(浴室・台所・洗面所)/エコジョーズ/給湯器(追焚機能付)/太陽光発電/ZEH(ネット・ゼロ・エネルギー・ハウス)/浴室乾燥機(暖房乾燥)/シャワー/ユニットバス1418/洗濯機置場(室内)

物件名	そわか 301号室	間取り	2LDK/洋室7.1 洋室5.3 LDK14 (帖)
アクセス	J R 成田線 成田駅 徒歩8分 京成線 京成成田駅 徒歩11分	専有面積 / 向き	60.56㎡ / 南
所在地	千葉県成田市囀護台3丁目7番4、5、15	築年月 / 構造	2025年5月下旬 / 重量鉄骨・3階-3階建
ランドマーク	-	入居 / 契約期間	2025年4月下旬 / 2年
		駐車場	なし

入居諸条件備考

シャーメゾンライフSUPPORT24(月額1,320円税込)にご加入いただけます。ご入居にかかる諸費用として、退去クリーニング費用(初回契約時) 61,710円(税込)スマートロック設定費用16,500円(税込)が必要です。/火災保険へのご加入が条件となります。\*ご入居中は、借家人賠償責任保険・個人賠償責任保険が付帯された火災保険へのご加入が必要となります。積水ハウス不動産グループでは、万一の事故の際、グループが連携して迅速に対応できる「シャーメゾンライフGUARD」(\*)へのご加入を推奨しております。  
\*保険契約の取扱代理店は、積水ハウス不動産東京(株)および積水ハウス不動産パートナーズ(株)となります。  
/積水ハウス不動産パートナーズの保証人不要プラン『らくらくパートナー』に加入が必要です。【新規契約時】事務手数料:33,000円(税込)、【毎月】保証料:月額賃料等の2%/諸費用及びその他契約費用は別途打合せ/更新料:新賃料の1ヶ月分

No.144054700301

※消費税は10%として計算しています。※掲載されている図面・写真等は、作成方法や撮影方法・時期などにより実際とは異なる場合があります。※家具や車などは、配置のイメージであり、賃貸物件に付属していません(家具家電付き等の表示があるものを除く)。

**ポイントがたまる**  
住んでいるだけでポイントが貯まり、住替え時に家賃が最大3ヶ月分無料に!

**らくらくパートナー**  
気分も手間もお財布も、らくらく。保証人不要のらくらくパートナー

**東洋コミュニティ株式会社**  
TEL:0476-20-1040  
FAX: 0476-20-1045

千葉県成田市花崎町963京成成田東口 森田ビル1階  
免許番号: 千葉県免許(6)第13484号  
所属団体: (一社)千葉県宅地建物取引業協会 / (公財)日本賃貸住宅管理協会 / 全国賃貸管理ビジネス協会 (ほか)

取引形態  
仲介