

Sha Maison

積水ハウス品質のお部屋を シャーメゾン ショップ Shop

京成本線

京成成田駅 バス22分 徒歩5分

モバイルで見る



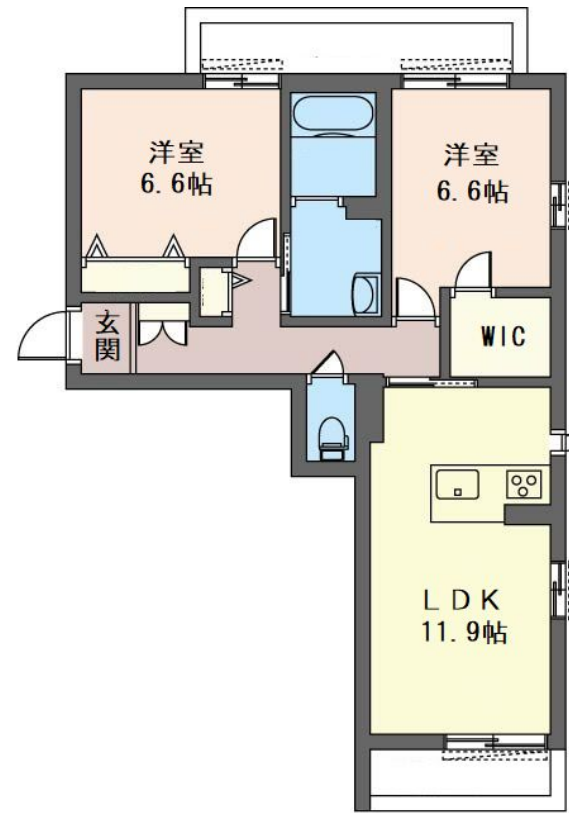
2LDK
マンション

家賃 **91,000 円**

共益費等 4,500 円

敷金 0 ヶ月

礼金 1 ヶ月

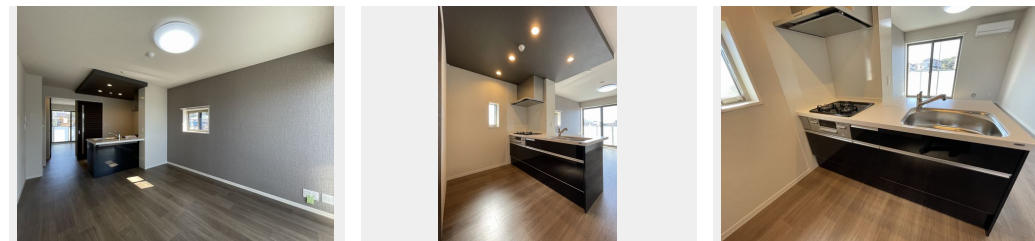


この物件の
オススメ
ポイント

3階建都市ガスシャーメゾン誕生！間取りは1LDKと2LDKの2タイプ！各部屋エアコン1台付き！キッチンには3口ガスコンロ採用。2LDKタイプは大型収納ウォークインクローゼット・・・

この物件についている こだわり設備

- 高遮音床システム
- インターネット無料(WiFi付)
- 対面キッチン
- しゃ熱断熱複層ガラス
- TVモニター付きインターホン
- コンロ
- 住宅性能評価
- オートロック
- 3口コンロ
- 耐震等級3
- 防犯カメラ
- 給湯設備



積水ハウスの賃貸住宅 シャーメゾン

Sha Maison

駐車場有り/高遮音床システム「SHAIDD55」/住宅性能評価/耐震等級3/ゴミ集積場(敷地内)/高齢者対応可/駐輪場/オートロック/防犯カメラ/BS/LGBTQフレンドリー/角部屋/アクセントクロス/しゃ熱断熱複層ガラス/雨戸(シャッタータイプ)/モニター付ドアホン/インターネット無料(Wi-Fi対応)/玄関鍵(①キー②ロック)/給湯箇所(浴室・台所・洗面所)/給湯器(ガス)/給湯器(追焚機能付)/浴室乾燥機(暖房乾燥)/シャワー/ユニットバス1418/洗濯機置場(室内)/洗髪洗面化粧台/室内物干し/対面キッチン/ガスコンロ/3口コン

物件名	CONTRAIL 305号室	間取り	2LDK/LDK11.9 洋室6.6 洋室6.6 (帖)
アクセス	京成本線 京成成田駅 バス22分、三里塚小学校前 バス停 徒歩5分	専有面積 / 向き	62.4㎡ / 西
所在地	千葉県成田市三里塚御料1-1405	築年月 / 構造	2021年10月下旬 / 重量鉄骨・3階-3階建
ランドマーク	-	入居 / 契約期間	2024年12月下旬 / 2年
		駐車場	なし

入居諸条件備考

シャーメゾンライフSUPPORT24(月額1,320円税込)にご加入いただきます。ご入居にかかる諸費用として、退去クリーニング費用(初回契約時) 61,710円(税込)鍵交換費用24,200円(税込)が必要です。/火災保険へのご加入が条件となります。*ご入居中は、借家人賠償責任保険・個人賠償責任保険が付帯された火災保険へのご加入が必要となります。積水ハウス不動産グループでは、万一の事故の際、グループが連携して迅速に対応できる「シャーメゾンライフGUARD」(*)へのご加入を推奨しております。*保険契約の取扱代理店は、積水ハウス不動産東京(株)および積水ハウス不動産パートナーズ(株)となります。/積水ハウス不動産パートナーズの保証人不要プラン『らくらくパートナー』に加入が必要です。[新規契約時]事務手数料:33,000円(税込)、[毎月]保証料:月額賃料等の2%/諸費用及び、契約に要する費用は別途打合せ/更新料:新賃料の1ヶ月分

No.144039100305

※消費税は10%として計算しています。※掲載されている図面・写真等は、作成方法や撮影方法・時期などにより実際とは異なる場合があります。※家具や車などは、配置のイメージであり、賃貸物件に付属していません(家具家電付き等の表示があるものを除く)。

ポイントがたまる
住んでいるだけでポイントが貯まり、住替え時に家賃が最大3ヶ月分無料に!

らくらくパートナー
気分も手間もお財布も、らくらく。保証人不要のらくらくパートナー

東洋コミュニティ株式会社

TEL:0476-20-1040
FAX: 0476-20-1045

千葉県成田市花崎町9-6-3 京成成田東口 森田ビル1階
免許番号: 千葉県免許(6)第13484号
所属団体: (一社)千葉県宅地建物取引業協会 / (公財)日本賃貸住宅管理協会 / 全国賃貸管理ビジネス協会 (ほか)

取引形態
仲介