

Sha Maison

積水ハウス品質のお部屋を シャーメゾン ショップ Shop

J R外房線

茂原駅 徒歩19分

モバイルで見る



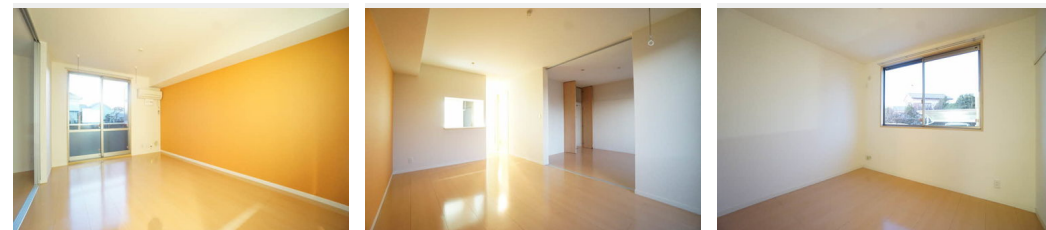
2LDK
アパート

家賃 **61,000 円**

共益費等 4,500 円

敷金 0 ヶ月

礼金 1 ヶ月



積水ハウスの賃貸住宅 シャーメゾン

Sha Maison

この物件の
オススメ
ポイント

セキュリティ強化！防犯カメラ・オートロック設置物件
／Wi-Fi対応インターネット付物件☆【周辺施設】☆セブンイレブン銀座茂原店まで500m（徒歩7分）☆茂原市役所
まで280m（徒歩・・・）

この物件についている **こだわり設備**

- インターネット 無料(WiFi付)
- TVモニター付き インターホン
- オートロック
- 防犯カメラ
- 防犯ガラス
- 対面キッチン
- コンロ
- 3口コンロ
- 給湯設備
- 追い焚き給湯
- 浴室乾燥機
- 洗濯洗面台

駐車場有り／ゴミ集積場（敷地内）／高齢者対応可／駐輪場（屋根付き）／オートロック／防犯カメラ
／LGBTQフレンドリー／スライディングスクリーン／フローリング／雨戸（シャッタータイプ）
／モニター付ドアホン／全身ミラー／インターネット無料（Wi-Fi対応）／防犯ガラス（合せガラ
ス）／玄関鍵（①キー②ロック）／給湯箇所（浴室・台所・洗面所）／給湯器（ガス）／給湯器（追焚
機能付）／浴室乾燥機（暖房乾燥）／シャワー／洗濯機置場（室内）／洗濯洗面化粧台／室内物干し
／対面キッチン／ガスコンロ／3口コンロ／グリル付きコンロ／トイレ（洗浄機能付便座）／バス・ト

物件名 榎（けやき）102号室
アクセス J R外房線 茂原駅 徒歩19分
所在地 千葉県茂原市茂原281-1
ランドマーク -

間取り 2LDK／LDK12.3 洋室6.6 洋室5（帖）
専有面積 / 向き 53.89㎡ / 南西
築年月 / 構造 2009年3月下旬 / 軽量鉄骨・1階-2階建
入居 / 契約期間 2025年2月上旬 / 2年
駐車場 有り / 月 3,300円 ~ 3,300円（税込）

入居諸条件備考

シャーメゾンライフSUPPORT24（月額880円税込）にご加入いただきます。ご入居にかかる諸費用として、退去クリーニング費用（初回契約時）54,450円（税込）鍵交換費用14,300円（税込）が必要です。／火災保険へのご加入が条件となります。※ご入居中は、借家人賠償責任保険・個人賠償責任保険が付帯された火災保険へのご加入が必要となります。積水ハウス不動産グループでは、万一の事故の際、グループが連携して迅速に対応できる「シャーメゾンライフGUARD」(*)へのご加入を推奨しております。*保険契約の取扱代理店は、積水ハウス不動産東京（株）および積水ハウス不動産パートナーズ（株）となります。／積水ハウス不動産パートナーズの保証人不要プラン『らくらくパートナー』にご加入が必要です。【新規契約時】事務手数料：33,000円（税込）、【毎月】保証料：月額賃料等の2％／諸費用及び、契約に要する費用は別途打合せ／駐車場の空・料金等につきましては別途お問合せ下さい。／更新料：新賃料の1ヶ月分

※消費税は10%として計算しています。※掲載されている図面・写真等は、作成方法や撮影方法・時期などにより実際とは異なる場合があります。※家具や車などは、配置のイメージであり、賃貸物件に付属していません（家具家電付き等の表示があるものを除く）。

ポイントがたまる
住んでいるだけでポイントが貯まり、住替え時に家賃が最大3ヶ月分無料に!

らくらくパートナー
気分も手間もお財布も、らくらく。保証人不要のらくらくパートナー

株式会社ベーシック
TEL:0475-25-2051
FAX: 0475-25-2059

千葉県茂原市千代田町1丁目9-3-2
免許番号：千葉県免許(4)第14811号
所属団体：（公社）全日本不動産協会 / （公社）首都圏不動産公正取引協議

取引形態
仲介