

Sha Maison

積水ハウス品質のお部屋を シャーメゾン ショップ Shop

東武野田線

川間駅 徒歩5分

モバイルで見る



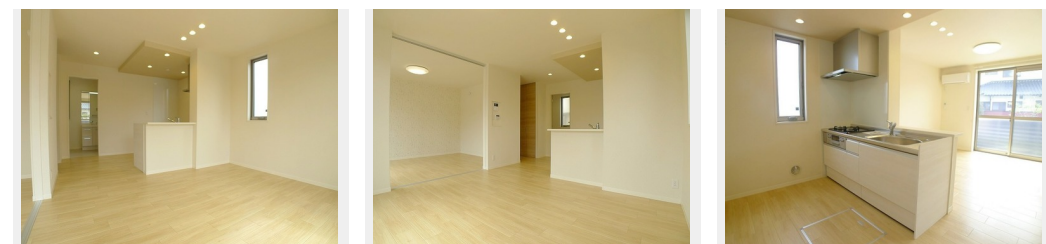
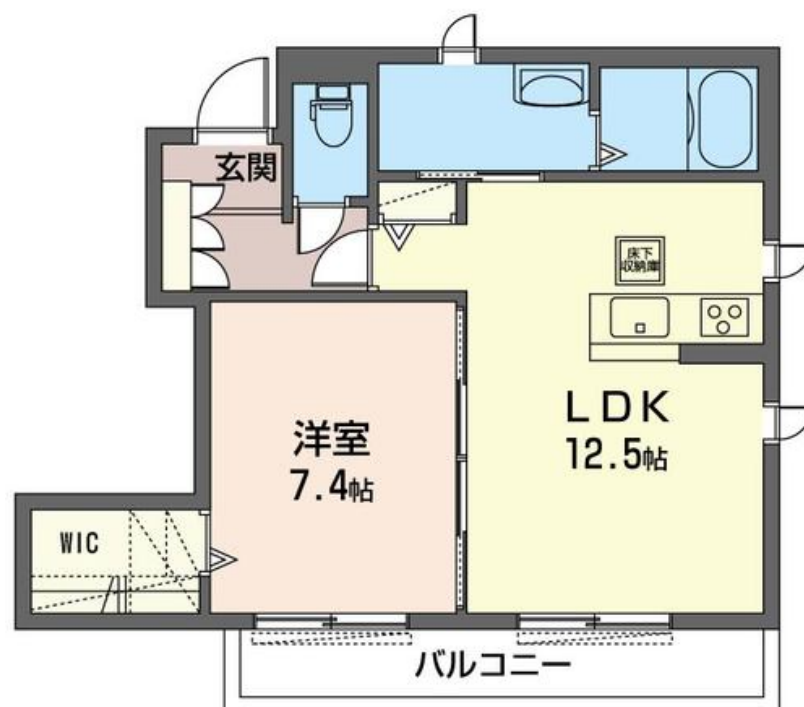
1LDK アパート

家賃 66,000 円

共益費等 4,000 円

敷金 0 ヶ月

礼金 1 ヶ月



積水ハウスの賃貸住宅 シャーメゾン

Sha Maison

この物件の
オススメ
ポイント

積水ハウスの賃貸住宅シャーメゾン！東武アーバンパークライン川間駅徒歩5分♪都市ガス♪敷地内駐車場（要空き確認・別途契約）宅配ボックス・防犯合わせガラス・防犯カメラ・電動シャッター♪・・・

この物件についている こだわり設備

- 高遮音床システム
- 宅配BOX
- しゃ熱断熱複層ガラス
- 耐震等級3 耐震等級3
- インターネット無料(WiFi付)
- TVモニター付きインターホン
- 防犯カメラ
- 対面キッチン 対面キッチン
- コンロ
- 3口コンロ
- 給湯設備
- 追い焚き給湯

高遮音床システム「SHAIDD55」/耐震等級3/宅配BOX/ゴミ集積場（敷地内）/駐輪場（屋根付き）/防犯カメラ/BS/インターネット無料/LGBTQフレンドリー/高齢者対応可/角部屋/アクセントクロス/しゃ熱断熱複層ガラス/雨戸（電動シャッタータイプ）/モニター付ドアホン/ダウンライト/インターネット無料（Wi-Fi対応）/給湯箇所（浴室・台所・洗面所）/給湯器/給湯器（追焚機能付）/浴室乾燥機（暖房乾燥）/シャワー/ユニットバス1318/洗濯機置場（室内）/洗面化粧台/室内物干し/対面キッチン/ガスコンロ/3口コンロ/グリル付きコンロ/ト

物件名 リラフォートH（野田）102号室

間取り 1LDK/LDK12.5 洋室7.4（帖）

アクセス 東武野田線 川間駅 徒歩5分

専有面積 / 向き 49.2㎡/南

所在地 千葉県野田市尾崎314-1

築年月 / 構造 2018年11月下旬/軽量鉄骨・1階-2階建

入居 / 契約期間 2024年12月上旬/2年

ランドマーク -

駐車場 なし

入居諸条件備考

シャーメゾンライフSUPPORT24（月額880円税込）にご加入いただけます。ご入居にかかる諸費用として、退去クリーニング費用（初回契約時）50,820円（税込）が必要です。/火災保険へのご加入が条件となります。*ご入居中は、借家人賠償責任保険・個人賠償責任保険が付帯された火災保険へのご加入が必要となります。積水ハウス不動産グループでは、万一の事故の際、グループが連携して迅速に対応できる「シャーメゾンライフGUARD」(*)へのご加入を推奨しております。*保険契約の取扱代理店は、積水ハウス不動産東京（株）および積水ハウス不動産パートナーズ（株）となります。/積水ハウス不動産パートナーズの保証人不要プラン『らくらくパートナー』にご加入が必要です。[新規契約時]事務手数料：33,000円（税込）、[毎月]保証料：月額賃料等の2%/諸費用及び、契約に要する費用は別途打合せ/更新料：新賃料の1ヶ月分

※消費税は10%として計算しています。※掲載されている図面・写真等は、作成方法や撮影方法・時期などにより実際とは異なる場合があります。※家具や車などは、配置のイメージであり、賃貸物件に付属していません（家具家電付き等の表示があるものを除く）。

ポイントがたまる
住んでいるだけでポイントが貯まり、住替え時に家賃が最大3ヶ月分無料に!

らくらくパートナー
気分も手間もお財布も、らくらく。保証人不要のらくらくパートナー

株式会社東海住宅建設

TEL:04-7127-0050
FAX: 04-7127-3030

千葉県野田市尾崎837-55
免許番号：千葉県免許(11)第7017号
所属団体：（一社）千葉県宅地建物取引業協会 / （公社）首都圏不動産公正取引協議会

取引形態
仲介