

Sha Maison

積水ハウス品質のお部屋を シャーメゾン ショップ Shop

東武野田線

清水公園駅 徒歩9分

モバイルで見る



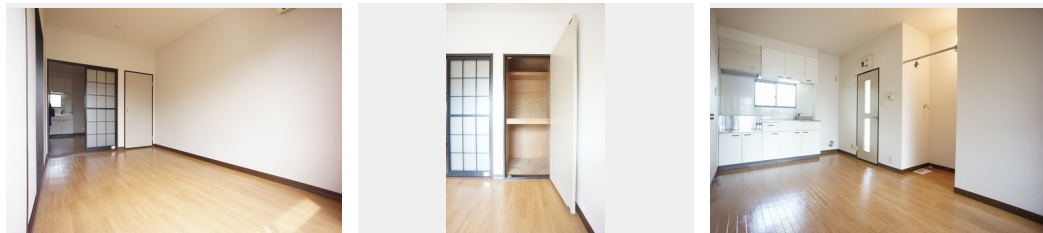
2DK
アパート

家賃 **46,000 円**

共益費等 4,000 円

敷金 1 ヶ月

礼金 0.5 ヶ月



積水ハウスの賃貸住宅 シャーメゾン

Sha Maison

この物件の
オススメ
ポイント

積水ハウス施工の2階建て軽量鉄骨造の賃貸住宅でございます
♪敷地内にはアスファルト舗装の駐車場有り(要空き確認・別途契約) 2台目利用可♪屋根付き駐輪場有り♪バス・トイレ・洗面別・浴室・・・

この物件についている こだわり設備



TVモニター付き
インターホン



給湯設備



追い焚き給湯



洗髪洗面台



エアコン

駐車場有り / CATV (都市型) / LGBTQフレンドリー / 高齢者対応可 / モニタ付ドアホン / 給湯箇所 (浴室・台所・洗面所) / 給湯器 / 給湯器 (追焚機能付) / シャワー / 洗濯機置場 (室内) / 洗髪洗面化粧台 / バス・トイレ (セパレート) / エアコン / バルコニー

物件名 グリーンサントビー B 102号室

アクセス 東武野田線 清水公園駅 徒歩9分
東武野田線 愛宕駅 徒歩12分

所在地 千葉県野田市清水 2 1 5 - 1

ランドマーク -

間取り 2DK / 洋室6.1 和室6.1 DK7.5 (帖)

専有面積 / 向き 42.8㎡ / 南

築年月 / 構造 1994年4月上旬 / 軽量鉄骨・1階-2階建

入居 / 契約期間 2024年12月上旬 / 2年

駐車場 有り / 月 4,400円 ~ 4,400円 (税込)

入居諸条件備考

シャーメゾンライフSUPPORT 24 (月額880円税込) にご加入いただきます。ご入居にかかる諸費用として、退室時ハウスクリーニング費用47,190円(税込)鍵交換費用19,800円(税込)が必要です。/火災保険へのご加入が必要となります。*ご入居中は、借家人賠償責任保険・個人賠償責任保険が付帯された火災保険へのご加入が必要となります。積水ハウス不動産グループでは、万一の事故の際、グループが連携して迅速に対応できる「シャーメゾンライフGUARD」(*)へのご加入を推奨しております。*保険契約の取扱代理店は、積水ハウス不動産東京(株)および積水ハウス不動産パートナーズ(株)となります。/積水ハウス不動産パートナーズの保証人不要プラン『らくらくパートナー』にご加入が必要です。[新規契約時]事務手数料:33,000円(税込)、[毎月]保証料:月額賃料等の2%/諸費用及び、契約に要する費用は別途打合せ/駐車場の空・料金等につきましては別途お問合せ下さい。/更新料:新賃料の1ヶ月分

※消費税は10%として計算しています。※掲載されている図面・写真等は、作成方法や撮影方法・時期などにより実際とは異なる場合があります。※家具や車などは、配置のイメージであり、賃貸物件に付属していません(家具家電付き等の表示があるものを除く)。

ポイントがたまる
住んでいるだけでポイントが貯まり、
住替え時に家賃が最大3ヶ月分無料に!

らくらくパートナー
気分も手間もお財布も、らくらく。
保証人不要のらくらくパートナー

株式会社東海住宅建設

TEL:04-7127-0050

FAX: 04-7127-3030

千葉県野田市尾崎 8 3 7 - 5 5

免許番号: 千葉県免許(11)第7017号

所属団体: (一社)千葉県宅地建物取引業協会 / (公社)首都圏不動産公正

取引協議会

取引形態
仲介