

Sha Maison

積水ハウス品質のお部屋を シャーメゾン ショップ Shop

東武野田線

梅郷駅 徒歩15分

モバイルで見る



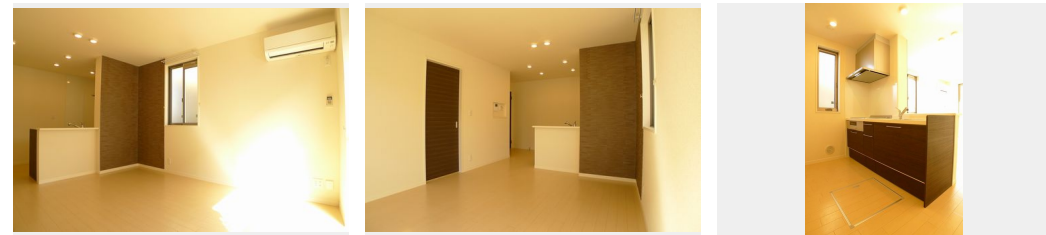
2LDK
アパート

家賃 **75,000 円**

共益費等 5,000 円

敷金 0 ヶ月

礼金 1 ヶ月



積水ハウスの賃貸住宅 シャーメゾン

Sha Maison

この物件の
オススメ
ポイント

無料☆有線光インターネット&Wi-Fi ☆積水ハウスの賃貸住宅シャーメゾン♪敷地内駐車場有(別途要契約)2台目利用可・都市ガス・高断熱ペアガラス・防犯合わせガラス♪BS・CS110度・・・

この物件についている こだわり設備

- シャーメゾン ガーデنز
- 高遮音床 システム
- 耐震 等級3
- インターネット 無料(WiFi付)
- TVモニター付き インターホン
- 防犯ガラス
- 対面 キッチン
- 対面 キッチン
- IHクッキング ヒーター
- 給湯設備
- 追い焚き給湯
- 浴室乾燥機

駐車場有り/高遮音床システム「SHAIDD55」/耐震等級3/ゴミ集積場(敷地内)/駐輪場(屋根付き)/BS/CATV(都市型)/インターネット無料/シャーメゾンガーデنز/LGBTQフレンドリー/高齢者対応可/角部屋/空気環境配慮仕様(SHMエアキス)/アクセントクロス/複層ガラス/雨戸(シャッタータイプ)/モニタ付ドアホン/全身ミラー/インターネット無料(Wi-Fi対応)/防犯ガラス(合せガラス)/玄関鍵(①キー②ロック)/給湯箇所(浴室・台所・洗面所)/給湯器(ガス)/給湯器(追い焚機能付)/浴室乾燥機(暖房乾燥)/シャワー/ユ

物件名 ヴィラコート セントリビエ I 101号室

間取り 2LDK/LDK12.9 洋室6 洋室6.3 (帖)

アクセス 東武野田線 梅郷駅 徒歩15分
東武野田線 運河駅 徒歩18分

専有面積 / 向き 56.66㎡ / 南東

所在地 千葉県野田市山崎新町 2 3 - 1

築年月 / 構造 2015年1月下旬 / 軽量鉄骨・1階-2階建

入居 / 契約期間 2024年12月下旬 / 2年

ランドマーク -

駐車場 有り / 月 5,500円 ~ 5,500円 (税込)

入居諸条件備考

シャーメゾンライフSUPPORT24(月額880円税込)にご加入いただきます。ご入居にかかる諸費用として、退去クリーニング費用(初回契約時) 58,080円(税込)鍵交換費用13,200円(税込)が必要です。/火災保険へのご加入が必要となります。*ご入居中は、借家人賠償責任保険・個人賠償責任保険が付帯された火災保険へのご加入が必要となります。積水ハウス不動産グループでは、万一の事故の際、グループが連携して迅速に対応できる「シャーメゾンライフGUARD」(*)へのご加入を推奨しております。*保険契約の取扱代理店は、積水ハウス不動産東京(株)および積水ハウス不動産パートナーズ(株)となります。/積水ハウス不動産パートナーズの保証人不要プラン『らくらくパートナー』に加入が必要です。[新規契約時]事務手数料:33,000円(税込)、[毎月]保証料:月額賃料等の2%/諸費用及び、契約に要する費用は別途打合せ/駐車場の空・料金等につきましては別途お問合せ下さい。/更新料:新賃料の1ヶ月分

No.140687600101

※消費税は10%として計算しています。※掲載されている図面・写真等は、作成方法や撮影方法・時期などにより実際とは異なる場合があります。※家具や車などは、配置のイメージであり、賃貸物件に付属していません(家具家電付き等の表示があるものを除く)。

ポイントがたまる
住んでいるだけでポイントが貯まり、住替え時に家賃が最大3ヶ月分無料に!

らくらくパートナー
気分も手間もお財布も、らくらく。保証人不要のらくらくパートナー

株式会社東海住宅建設 野田店

TEL:04-7126-1800
FAX: 04-7123-1008

千葉県野田市野田 4 1 5 - 1 4 東海第 1 5 ビル 1 F
免許番号: 千葉県免許(11)第7017号
所属団体: (一社)千葉県宅地建物取引業協会 / (公社)首都圏不動産公正取引協議会

取引形態
仲介