

Sha Maison

積水ハウス品質のお部屋を シャーメゾン ショップ Shop

東武野田線

清水公園駅 徒歩16分

モバイルで見る



2LDK
アパート

家賃 **50,000 円**

共益費等 4,000 円

敷金 1 ヶ月

礼金 0.5 ヶ月

駐車場 無料



この物件の
オススメ
ポイント

積水ハウス施工の2階建て賃貸住宅シャーメゾン♪清水台小学校徒歩2分！清水公園徒歩9分（春は歩いて満開の桜を見に行けます♪）バス・トイレ・洗面別・3点給湯・洗面化粧台・エアコン1基……

この物件についている **こだわり設備**



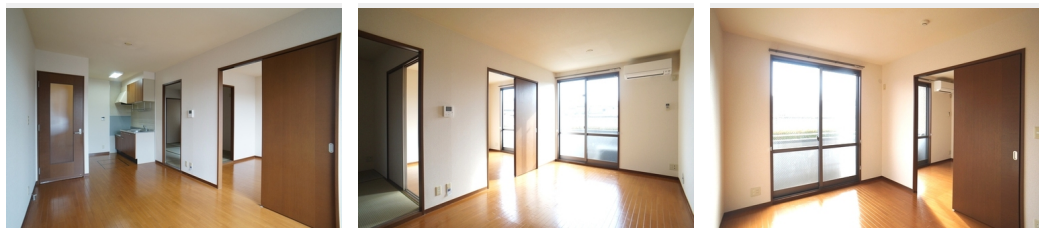
給湯設備



エアコン



無料 駐車場無料



積水ハウスの賃貸住宅 シャーメゾン

Sha Maison

駐車場有り/ゴミ集積場(敷地内)/高齢者対応可/駐輪場/CATV(都市型)/LGBTQフレンドリー/給湯器/シャワー/洗濯機置場(室内)/洗面化粧台/バス・トイレ(セパレート)/エアコン/バルコニー

物件名 グリーン・リーフA 102号室

アクセス 東武野田線 清水公園駅 徒歩16分
東武野田線 愛宕駅 徒歩17分

所在地 千葉県野田市清水793-4

ランドマーク -

間取り 2LDK/洋室5.9 和室6.1 LDK10(帖)

専有面積 / 向き 50.0㎡ / 南

築年月 / 構造 2001年3月下旬 / 軽量鉄骨・1階-2階建

入居 / 契約期間 即時 / 2年

駐車場 駐車場付

入居諸条件備考

シャーメゾンライフSUPPORT24(月額880円税込)にご加入いただきます。ご入居にかかる諸費用として、退室時ハウスクリーニング費用50,820円(税込)鍵交換費用17,600円(税込)が必要です。/火災保険へのご加入が必要となります。*ご入居中は、借家人賠償責任保険・個人賠償責任保険が付帯された火災保険へのご加入が必要となります。積水ハウス不動産グループでは、万一の事故の際、グループが連携して迅速に対応できる「シャーメゾンライフGUARD」(*)へのご加入を推奨しております。*保険契約の取扱代理店は、積水ハウス不動産東京(株)および積水ハウス不動産パートナーズ(株)となります。/積水ハウス不動産パートナーズの保証人不要プラン『らくらくパートナー』にご加入が必要です。[新規契約時]事務手数料:33,000円(税込)、[毎月]保証料:月額賃料等の2%/諸費用及び、契約に要する費用は別途打合せ/更新料:新賃料の1ヶ月分

※消費税は10%として計算しています。※掲載されている図面・写真等は、作成方法や撮影方法・時期などにより実際とは異なる場合があります。※家具や車などは、配置のイメージであり、賃貸物件に付属していません(家具家電付き等の表示があるものを除く)。

ポイントがたまる
住んでいるだけでポイントが貯まり、住替え時に家賃が最大3ヶ月分無料に!

らくらくパートナー
気分も手間もお財布も、らくらく。保証人不要のらくらくパートナー

株式会社東海住宅建設

TEL:04-7127-0050

FAX: 04-7127-3030

千葉県野田市尾崎837-55

免許番号: 千葉県免許(11)第7017号

所属団体: (一社)千葉県宅地建物取引業協会 / (公社)首都圏不動産公正

取引協議会

取引形態
仲介