

# Sha Maison

積水ハウス品質のお部屋を シャーメゾン ショップ Shop

J R常磐線

馬橋駅 徒歩3分

モバイルで見る



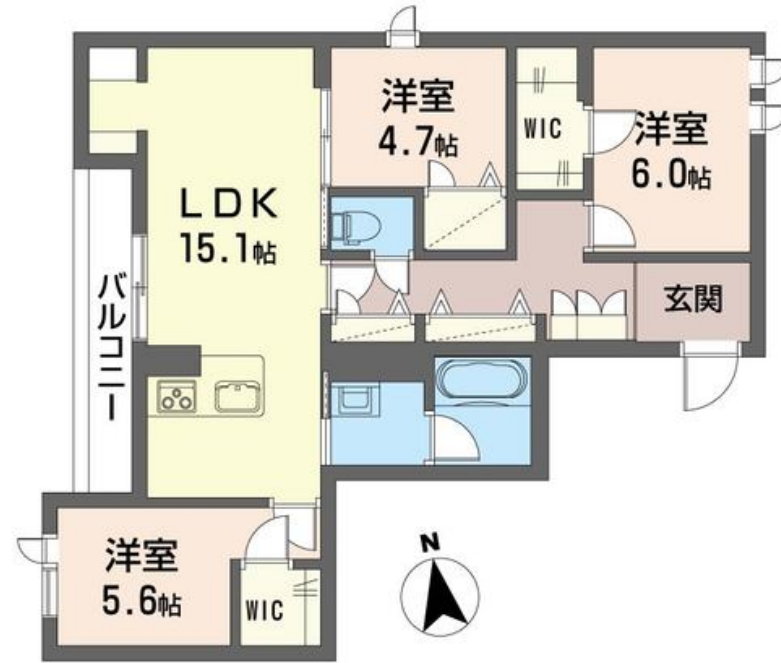
**3LDK**  
マンション

家賃 **198,000 円**

共益費等 10,000 円

敷金 1 ヶ月

礼金 1.5 ヶ月



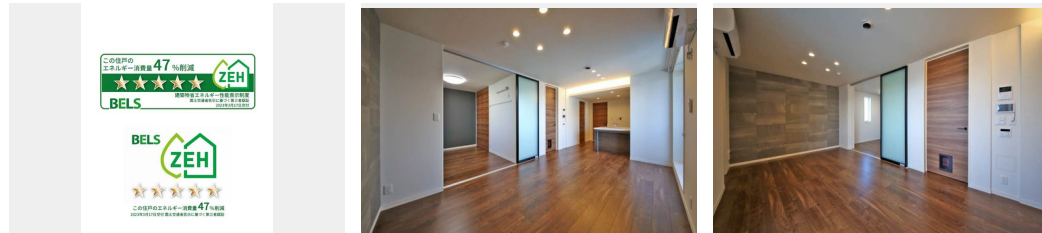
この物件の  
オススメ  
ポイント

★無料インターネット導入済！（埋込式Wi-Fi周波数 [2.4GHz] [5.0GHz] 対応/最速 1Gbps/U-NEXT）☆オートロック・防犯カメラでセキュリティ対策をしております。・・・

この物件についている **こだわり設備**

- 屋内共用廊下タイプ
- シャームゾン ガーデنز
- 高遮音床システム
- ZEH
- 宅配BOX
- ワークスペース
- 太陽光発電
- しゃ熱断熱複層ガラス
- 住宅性能評価
- 耐震等級3
- インターネット無料(WiFi付)
- IOT対応

高遮音床システム「SHAIDD55」/住宅性能評価/耐震等級3/ホテルライク/エレベーター/宅配BOX/ゴミ集積場(敷地内)/ペット相談可(犬・猫可)/駐輪場(屋根付き)/オートロック/防犯カメラ/BS/4K・8K対応/インターネット無料/シャームゾンガーデنز/ワークスペース/角部屋/アクセントクロス/フローリング/しゃ熱断熱複層ガラス/雨戸(シャッタータイプ)/モニタ付ドアホン/全身ミラー/間接照明/ダウンライト/照明器具(LED)/インターネット無料(Wi-Fi対応)/防犯ガラス(合せガラス)/IOT対応/給湯箇所(浴室・台所・洗面所)



積水ハウスの賃貸住宅 シャームゾン  
**Sha Maison**

物件名 カーサ・ソム・D 301号室  
アクセス J R常磐線 馬橋駅 徒歩3分  
J R武蔵野線 新松戸駅 徒歩22分  
所在地 千葉県松戸市馬橋 1 7 8 6 - 7  
ランドマーク -

間取り 3LDK/LDK15.1 洋室5.6 洋室4.7 洋室6 (帖)  
専有面積 / 向き 79.06㎡/西  
築年月 / 構造 2023年12月下旬/重量鉄骨・3階-3階建  
入居 / 契約期間 2024年12月上旬/2年  
駐車場 なし

入居諸条件備考

シャームゾンライフSUPPORT24 (月額880円税込) にご加入いただきます。ご入居にかかる諸費用として、退室時ハウスクリーニング費用74,800円(税込)スマートロック設定費用16,500円(税込)が必要です。/火災保険へのご加入が必要となります。\*ご入居中は、借家人賠償責任保険・個人賠償責任保険が付帯された火災保険へのご加入が必要となります。積水ハウス不動産グループでは、万一の事故の際、グループが連携して迅速に対応できる「シャームゾンライフGUARD」(\*)へのご加入を推奨しております。\*保険契約の取扱代理店は、積水ハウス不動産東京(株)および積水ハウス不動産パートナーズ(株)となります。/積水ハウス不動産パートナーズの保証人不要プラン『らくらくパートナー』に加入が必要です。【新規契約時】事務手数料:33,000円(税込)、[毎月]保証料:月額賃料等の2%/諸費用及び、契約に要する費用は別途打合せ/ペット飼育の場合、敷金プラス1ヶ月追加となります。/更新料:新賃料の1ヶ月分

※消費税は10%として計算しています。※掲載されている図面・写真等は、作成方法や撮影方法・時期などにより実際とは異なる場合があります。※家具や車などは、配置のイメージであり、賃貸物件に付属していません(家具家電付き等の表示があるものを除く)。

**ポイントがたまる**  
住んでいるだけでポイントが貯まり、住替え時に家賃が最大3ヶ月分無料に!

**らくらくパートナー**  
気分も手間もお財布も、らくらく。保証人不要のらくらくパートナー

有限会社石川不動産  
TEL:047-341-3321  
FAX: 047-341-0604

千葉県松戸市馬橋 1 7 9 0 - 1 - 1 0 4  
免許番号: 千葉県免許(8)第11511号  
所属団体: (一社)千葉県宅地建物取引業協会 / (公社)首都圏不動産公正取引協議会

取引形態  
仲介