

# Sha Maison

積水ハウス品質のお部屋を シャーメゾン ショップ Shop

新京成電鉄

八柱駅 徒歩3分

モバイルで見る



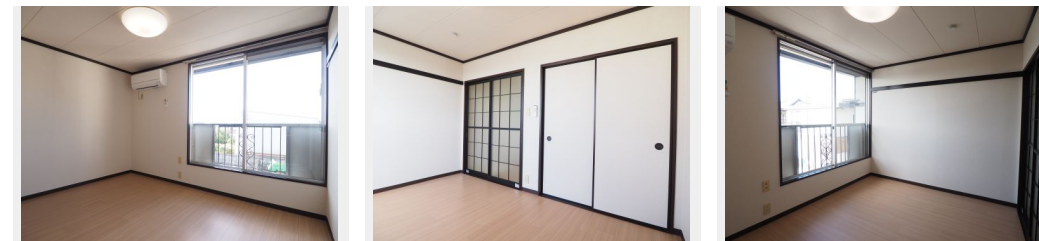
1K  
アパート

家賃 50,000 円

共益費等 4,000 円

敷金 1ヶ月

礼金 1ヶ月



積水ハウスの賃貸住宅 シャーメゾン  
Sha Maison

この物件の  
オススメ  
ポイント

武蔵野線新八柱駅まで徒歩4分☆コンビニ「セブンイレブン」まで徒歩2分☆スーパー「まいばすけっと」まで徒歩5分☆八柱駅の駅ビル内には100円ショップ等のお店もございます☆キッチンには・・・

### この物件についている こだわり設備

- TVモニター付きインターホン
- コンロ
- 給湯設備
- 温水洗浄便座
- エアコン

CATV (都市型) / LGBTQフレンドリー / 高齢者対応可 / 雨戸 (シャッタータイプ) / モニタ付ドアホン / 照明器具 (LED) / 給湯器 / シャワー / ガスコンロ / 2口コンロ / グリル付きコンロ / トイレ (洗浄機能付便座) / パス・トイレ (セパレート) / エアコン

物件名	エクセル飯沼 203号室	間取り	1K/洋室6 K4.2 (帖)
アクセス	新京成電鉄 八柱駅 徒歩3分 J R武蔵野線 新八柱駅 徒歩4分	専有面積 / 向き	21.0㎡ / 西
所在地	千葉県松戸市日暮 2丁目 8-7	築年月 / 構造	1987年3月下旬 / 軽量鉄骨・2階-2階建
ランドマーク	-	入居 / 契約期間	2024年12月上旬 / 2年
		駐車場	なし

入居諸条件備考

シャーメゾンライフSUPPORT24 (月額880円税込) にご加入いただきます。ご入居にかかる諸費用として、退室時ハウスクリーニング費用36,300円 (税込) が必要です。/ 火災保険へのご加入が条件となります。\*ご入居中は、借家人賠償責任保険・個人賠償責任保険が付帯された火災保険へのご加入が必要となります。積水ハウス不動産グループでは、万一の事故の際、グループが連携して迅速に対応できる「シャーメゾンライフGUARD」(\*) へのご加入を推奨しております。\*保険契約の取扱代理店は、積水ハウス不動産東京 (株) および積水ハウス不動産パートナーズ (株) となります。/ 積水ハウス不動産パートナーズの保証人不要プラン『らくらくパートナー』 に加入が必要です。【新規契約時】事務手数料: 33,000円 (税込)、【毎月】保証料: 月額賃料等の2% / 諸費用及び、契約に要する費用は別途打合せ / 更新料: 新賃料の1ヶ月分

No.142247600203  
※消費税は10%として計算しています。※掲載されている図面・写真等は、作成方法や撮影方法・時期などにより実際とは異なる場合があります。※家具や車などは、配置のイメージであり、賃貸物件に付属しておりません (家具家電付き等の表示があるものを除く)。

**ポイントがたまる**  
住んでいるだけでポイントが貯まり、住替え時に家賃が最大3ヶ月分無料に!

**らくらくパートナー**  
気分も手間もお財布も、らくらく。保証人不要のらくらくパートナー

有限会社ホンダ不動産  
TEL:047-385-5166  
FAX: 047-385-5133

千葉県松戸市日暮 1丁目 3-5  
免許番号: 千葉県免許(11)第7307号  
所属団体: (一社) 千葉県宅地建物取引業協会 / (公社) 首都圏不動産公正取引協議会

取引形態  
仲介