

# Sha Maison

積水ハウス品質のお部屋を シャーメゾン ショップ Shop

J R常磐線

北小金駅 バス12分 徒歩1分

モバイルで見る



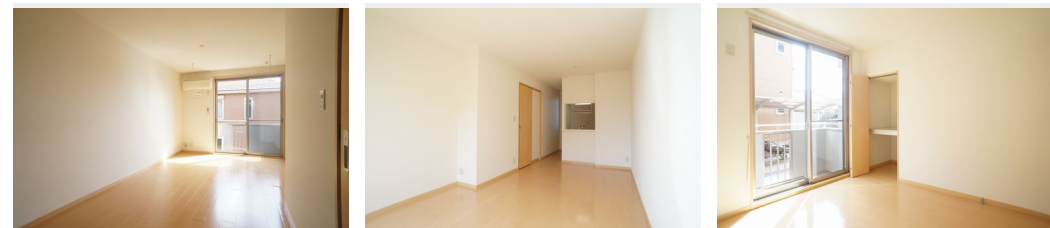
**2LDK**  
テラスハウス

家賃 **69,000 円**

共益費等 4,000 円

敷金 0 ヶ月

礼金 1 ヶ月



積水ハウスの賃貸住宅 シャーメゾン

Sha Maison

この物件の  
オススメ  
ポイント

★敷地内駐車場あります♪（空き・料金お問い合わせください！）★エアコン1台設置済なので入居直後からご利用いただけます♪★雨の日や花粉の時期でも洗濯物を干せる室内物干しが付いています・・・

## この物件についている こだわり設備

- しゃ熱断熱複層ガラス
- TVモニター付きインターホン
- 防犯ガラス
- 対面キッチン
- コンロ
- IHクッキングヒーター
- 給湯設備
- 追い焚き給湯
- 洗髪洗面台
- 室内物干
- 温水洗浄便座
- エアコン

駐車場有り/ゴミ集積場(敷地内)/駐輪場(屋根付き)/CATV(都市型)/LGBTQフレンドリー/高齢者対応可/しゃ熱断熱複層ガラス/雨戸(シャッタータイプ)/モニター付ドアホン/防犯ガラス(合せガラス)/玄関鍵(①キー②ロック)/給湯箇所(浴室・台所・洗面所)/電気温水器/給湯器(追焚機能付)/シャワー/洗濯機置場(室内)/洗髪洗面化粧台/室内物干し/対面キッチン/IHクッキングヒーター/2口コンロ/トイレ(洗浄機能付便座)/バス・トイレ(セパレート)/エアコン/バルコニー

物件名	ボナール美輝C 103号室	間取り	2LDK/洋室5.4 洋室5.5 LDK12.3(帖)
アクセス	J R常磐線 北小金駅 バス12分、幸田貝塚 バス停 徒歩1分 つくばエクスプレス 流山セントラルパーク駅 徒歩21分	専有面積 / 向き	59.93㎡ / 南
所在地	千葉県松戸市幸田2丁目161-2	築年月 / 構造	2008年1月下旬/軽量鉄骨・1階-2階建
ランドマーク	-	入居 / 契約期間	2025年1月上旬/2年
		駐車場	有り/月 6,600円 ~ 6,600円(税込)

入居諸条件備考

シャーメゾンライフSUPPORT24(月額880円税込)にご加入いただきます。ご入居にかかる諸費用として、退去クリーニング費用(初回契約時) 58,080円(税込) 鍵交換費用19,800円(税込)が必要となります。/火災保険への加入が条件となります。\*ご入居中は、借家人賠償責任保険・個人賠償責任保険が付帯された火災保険への加入が必要となります。積水ハウス不動産グループでは、万一の事故の際、グループが連携して迅速に対応できる「シャーメゾンライフGUARD」(\*)への加入を推奨しております。\*保険契約の取扱代理店は、積水ハウス不動産東京(株)および積水ハウス不動産パートナーズ(株)となります。/積水ハウス不動産パートナーズの保証人不要プラン『らくらくパートナー』に加入が必要です。[新規契約時]事務手数料:33,000円(税込)、[毎月]保証料:月額賃料等の2%/諸費用及び、契約に要する費用は別途打合せ/駐車場の空・料金等につきましては別途お問合せ下さい。/更新料:新賃料の1ヶ月分

\*消費税は10%として計算しています。\*掲載されている図面・写真等は、作成方法や撮影方法・時期などにより実際とは異なる場合があります。\*家具や車などは、配置のイメージであり、賃貸物件に付属していません(家具家電付き等の表示があるものを除く)。

No.140650100103

**ポイントがたまる**  
住んでいるだけでポイントが貯まり、住替え時に家賃が最大3ヶ月分無料に!

**らくらくパートナー**  
気分も手間もお財布も、らくらく。保証人不要のらくらくパートナー

有限会社川津産業  
TEL:047-344-3213  
FAX: 047-344-1010

千葉県松戸市新松戸2丁目116  
免許番号: 千葉県免許(13)第4823号  
所属団体: (一社)千葉県宅地建物取引業協会 / (公社)首都圏不動産公正取引協議会

取引形態  
仲介