

# Sha Maison

積水ハウス品質のお部屋を シャーメゾン ショップ Shop

J R内房線

木更津駅 バス10分 徒歩10分

モバイルで見る



**1LDK**  
マンション

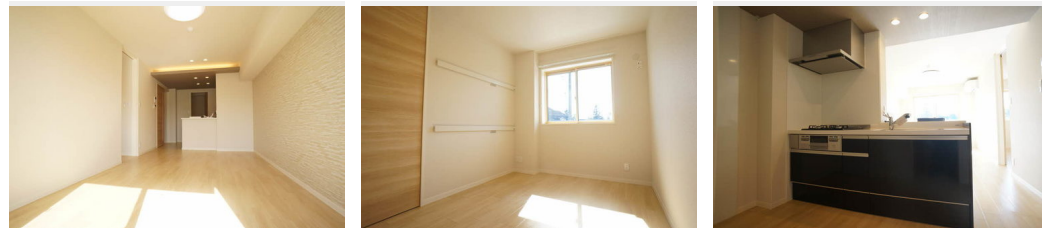
家賃 **72,000 円**

共益費等 5,000 円

敷金 0 ヶ月

礼金 0 ヶ月

礼金 0



積水ハウスの賃貸住宅 シャーメゾン

Sha Maison

この物件の  
オススメ  
ポイント

- ◎エレベータ（3人乗り）が設置物件です☆
- ◎宅配ボックスあり☆
- ◎都市ガス仕様☆
- ◎Wi-Fi無料♪通信制限なしでSNSや動画サイトなどを心ゆくまでお楽しみいただけます
- ♪◎敷地内駐車・・・

この物件についている **こだわり設備**

- 高遮音床システム
- BELS
- シャーメゾン ZEH
- 宅配BOX
- 太陽光発電
- しゃ熱断熱複層ガラス
- 住宅性能評価
- 耐震等級3
- インターネット無料(WiFi付)
- オートロック
- 防犯カメラ
- エレベーター

駐車場有り/高遮音床システム「SHAIDD55」/住宅性能評価/耐震等級3/エレベーター/宅配BOX/ゴミ集積場(敷地内)/高齢者対応可/駐輪場(屋根付き)/オートロック/防犯カメラ/BS/LGBTQフレンドリー/しゃ熱断熱複層ガラス/インターホン/インターネット無料(Wi-Fi対応)/給湯箇所(浴室・台所・洗面所)/給湯器(追焚機能付)/太陽光発電/ZEH(ネット・ゼロ・エネルギー・ハウス)/建築物省エネ性能表示制度(BELS)/ユニットバス1318/洗濯機置場(室内)/洗面化粧台/3口コンロ/トイレ(洗浄機能付便座)/ウォーク

物件名	ウェスタリア桜華 202号室	間取り	1LDK/LDK13 洋室5.7(帖)
アクセス	J R内房線 木更津駅 バス10分、日東交通 バス停 徒歩10分	専有面積 / 向き	45.43㎡ / 南
所在地	千葉県木更津市請西南4丁目13-4	築年月 / 構造	2022年2月中旬 / 重量鉄骨・2階-3階建
ランドマーク	-	入居 / 契約期間	即時 / 2年
		駐車場	有り / 月 3,300円 ~ 3,300円 (税込)

入居諸条件備考

シャーメゾンライフSUPPORT24(月額880円税込)にご加入いただきます。ご入居にかかる諸費用として、退去クリーニング費用(初回契約時) 50,820円(税込) 鍵交換費用12,100円(税込) が必要です。/火災保険へのご加入が必要となります。\*ご入居中は、借家人賠償責任保険・個人賠償責任保険が付帯された火災保険へのご加入が必要となります。積水ハウス不動産グループでは、万一の事故の際、グループが連携して迅速に対応できる「シャーメゾンライフGUARD」(\*)へのご加入を推奨しております。\*保険契約の取扱代理店は、積水ハウス不動産東京(株)および積水ハウス不動産パートナーズ(株)となります。/積水ハウス不動産パートナーズの保証人不要プラン『らくらくパートナー』に加入が必要です。[新規契約時]事務手数料:33,000円(税込)、[毎月]保証料:月額賃料等の2%/諸費用及び、契約に要する費用は別途打合せ/駐車場の空・料金等につきましては別途お問合せ下さい。/更新料:新賃料の1ヶ月分

\*消費税は10%として計算しています。\*掲載されている図面・写真等は、作成方法や撮影方法・時期などにより実際とは異なる場合があります。\*家具や車などは、配置のイメージであり、賃貸物件に付属していません(家具家電付き等の表示があるものを除く)。

No.14504460020

**ポイントがたまる**  
住んでいるだけでポイントが貯まり、住替え時に家賃が最大3ヶ月分無料に!

**らくらくパートナー**  
気分も手間もお財布も、らくらく。保証人不要のらくらくパートナー

**株式会社アーク太陽不動産**  
TEL:0438-23-0003  
FAX: 0438-23-5553

千葉県木更津市大和2丁目2番4号  
免許番号: 千葉県免許(6)第12554号  
所属団体: (一社)千葉県宅地建物取引業協会 / (公社)首都圏不動産公正取引協議会

取引形態  
仲介