

Sha Maison

積水ハウス品質のお部屋を シャーメゾン ショップ Shop

J R内房線

木更津駅 徒歩15分

モバイルで見る



1LDK
アパート

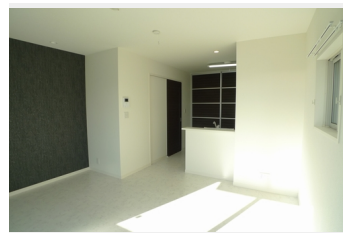
家賃 **68,000 円**

共益費等 4,500 円

敷金 0 ヶ月

礼金 1 ヶ月

駐車場 無料



積水ハウスの賃貸住宅 シャーメゾン

Sha Maison

この物件の
オススメ
ポイント

- 都市ガス仕様 ●敷地内駐車場、各世帯1台付き(無料)
- 共用玄関オートロック仕様で安心・安全♪ ●Wi-Fi使い放題無料♪通信制限なしでSNSや動画サイトなどお楽しみください♪ ...

この物件についている こだわり設備

- インターネット 無料(WiFi付)
- TVモニター付き インターホン
- オートロック
- 防犯ガラス
- 対面キッチン
- コンロ
- 3口コンロ
- 給湯設備
- 追い焚き給湯
- 浴室乾燥機
- 洗髪洗面台
- 温水洗浄便座

駐車場有り/ゴミ集積場(敷地内)/高齢者対応可/駐輪場(屋根付き)/オートロック/CA TV(都市型)/LGBTQフレンドリー/角部屋/アクセントクロス/スライディングスクリーン/雨戸(電動シャッタータイプ)/モニター付ドアホン/インターネット無料(Wi-Fi対応)/防犯ガラス(合せガラス)/玄関鍵(①キー②ロック)/給湯箇所(浴室・台所・洗面所)/給湯器(ガス)/給湯器(追焚機能付)/浴室乾燥機(暖房乾燥)/シャワー/ユニットバス1318/洗濯機置場(室内)/洗髪洗面化粧台/対面キッチン/ガスコンロ/3口コンロ/グリル付きコンロ/ト

物件名	プロスペール 102号室	間取り	1LDK/LDK12.8 洋室6.4(帖)
アクセス	J R内房線 木更津駅 徒歩15分	専有面積 / 向き	46.25㎡ / 南
所在地	千葉県木更津市文京5丁目12-23	築年月 / 構造	2015年1月下旬 / 軽量鉄骨・1階-3階建
ランドマーク	-	入居 / 契約期間	2024年12月上旬 / 2年
		駐車場	駐車場付

入居諸条件備考

シャーメゾンライフSUPPORT24(月額880円税込)にご加入いただきます。ご入居にかかる諸費用として、退去クリーニング費用(初回契約時) 50,820円(税込) 鍵交換費用12,100円(税込) が必要です。/火災保険へのご加入が必要となります。*ご入居中は、借家人賠償責任保険・個人賠償責任保険が付帯された火災保険へのご加入が必要となります。積水ハウス不動産グループでは、万一の事故の際、グループが連携して迅速に対応できる「シャーメゾンライフGUARD」(*)へのご加入を推奨しております。*保険契約の取扱代理店は、積水ハウス不動産東京(株)および積水ハウス不動産パートナーズ(株)となります。/積水ハウス不動産パートナーズの保証人不要プラン『らくらくパートナー』に加入が必要です。[新規契約時]事務手数料:33,000円(税込)、[毎月]保証料:月額賃料等の2%/諸費用及び、契約に要する費用は別途打合せ/更新料:新賃料の1ヶ月分

※消費税は10%として計算しています。※掲載されている図面・写真等は、作成方法や撮影方法・時期などにより実際とは異なる場合があります。※家具や車などは、配置のイメージであり、賃貸物件に付属していません(家具家電付き等の表示があるものを除く)。

ポイントがたまる
住んでいるだけでポイントが貯まり、住替え時に家賃が最大3ヶ月分無料に!

らくらくパートナー
気分も手間もお財布も、らくらく。保証人不要のらくらくパートナー

ベルエーステート株式会社
TEL:0438-23-0021
FAX: 0438-25-3523

千葉県木更津市東中央3丁目2-13
免許番号:千葉県免許(9)第10223号
所属団体: (一社)千葉県宅地建物取引業協会 / (公社)首都圏不動産公正取引協議会

取引形態
仲介