

# Sha Maison

積水ハウス品質のお部屋を シャーメゾン ショップ Shop

J R内房線

巖根駅 徒歩7分

モバイルで見る



## 3DK アパート

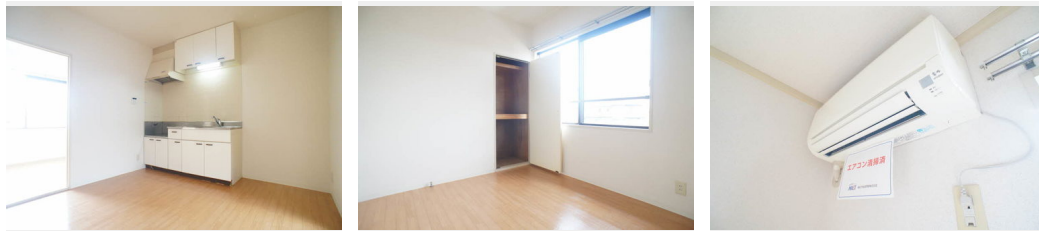
### 家賃 45,000 円

共益費等 4,500 円

敷金 0 ヶ月

礼金 1 ヶ月

駐車場 無料



積水ハウスの賃貸住宅 シャーメゾン

## Sha Maison

この物件の  
オススメ  
ポイント

○敷地内舗装駐車場、各世帯1台付き(無料)♪ ○敷地内に防犯カメラが設置されているので車上荒らし等の抑止、万が一の証拠確保で安心な住環境をご提供♪○セブンイレブン木更津岩根店まで徒歩・・・

### この物件についている こだわり設備

- 宅配BOX
- TVモニター付きインターホン
- 防犯カメラ
- コンロ
- 給湯設備
- 追い焚き給湯
- 温水洗浄便座
- 駐車場無料

駐車場有り/ゴミ集積場(敷地内)/宅配BOX/高齢者対応可/駐輪場(屋根付き)/防犯カメラ/CATV(都市型)/LGBTQフレンドリー/モニター付ドアホン/給湯箇所(浴室・台所・洗面所)/給湯器/給湯器(追焚機能付)/シャワー/洗濯機置場(室内)/洗面化粧台/ガスコンロ/トイレ(洗浄機能付便座)/バス・トイレ(セパレート)/バルコニー

物件名	MAISON-JOYEUXIWANE A 202号室	間取り	3DK/DK6.3 和室6.1 洋室5.5 洋室4.6 (帖)
アクセス	J R内房線 巖根駅 徒歩7分	専有面積 / 向き	50.0㎡ / 南
所在地	千葉県木更津市岩根4丁目9-6	築年月 / 構造	1993年4月上旬 / 軽量鉄骨・2階-2階建
ランドマーク	●セブンイレブン木更津岩根店 / 徒歩6分	入居 / 契約期間	2024年12月下旬 / 2年
		駐車場	駐車場付

入居諸条件備考

シャーメゾンライフSUPPORT24(月額880円税込)にご加入いただきます。ご入居にかかる諸費用として、退去クリーニング費用(初回契約時) 50,820円(税込) 鍵交換費用19,800円(税込) が必要です。/火災保険へのご加入が条件となります。\*ご入居中は、借家人賠償責任保険・個人賠償責任保険が付帯された火災保険へのご加入が必要となります。積水ハウス不動産グループでは、万一の事故の際、グループが連携して迅速に対応できる「シャーメゾンライフGUARD」(\*)へのご加入を推奨しております。\*保険契約の取扱代理店は、積水ハウス不動産東京(株)および積水ハウス不動産パートナーズ(株)となります。/積水ハウス不動産パートナーズの保証人不要プラン『らくらくパートナー』にご加入が必要です。[新規契約時]事務手数料:33,000円(税込)、[毎月]保証料:月額賃料等の2%/諸費用及び、契約に要する費用は別途打合せ/更新料:新賃料の1ヶ月分

※消費税は10%として計算しています。※掲載されている図面・写真等は、作成方法や撮影方法・時期などにより実際とは異なる場合があります。※家具や車などは、配置のイメージであり、賃貸物件に付属していません(家具家電付き等の表示があるものを除く)。

**ポイントがたまる**  
住んでいるだけでポイントが貯まり、住替え時に家賃が最大3ヶ月分無料に!

**らくらくパートナー**  
気分も手間もお財布も、らくらく。保証人不要のらくらくパートナー

## 株式会社アーク太陽不動産

TEL:0438-23-0003  
FAX: 0438-23-5553

千葉県木更津市大和2丁目2番4号  
免許番号: 千葉県免許(6)第12554号  
所属団体: (一社)千葉県宅地建物取引業協会 / (公社)首都圏不動産公正取引協議会

取引形態  
仲介