

Sha Maison

積水ハウス品質のお部屋を シャーメゾン ショップ Shop

J R内房線

木更津駅 バス21分 徒歩9分

モバイルで見る



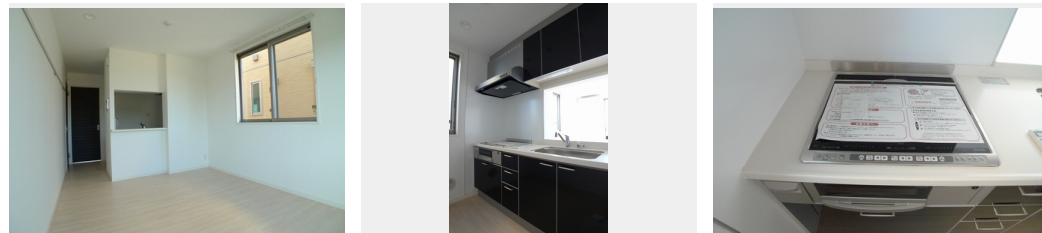
1LDK
アパート

家賃 **55,000 円**

共益費等 4,500 円

敷金 0 ヶ月

礼金 1 ヶ月



積水ハウスの賃貸住宅 シャーメゾン

Sha Maison

この物件の
おすすめ
ポイント

●共用玄関オートロック仕様なので、安心・安全なシャーメゾンライフを♪ 【周辺施設】●セブンイレブン木更津請西南店まで徒歩6分(420m) ●ドン.キホーテ木更津店まで徒歩6分(480・・・)

この物件についている こだわり設備

- しゃ熱断熱複層ガラス
- TVモニター付きインターホン
- オートロック
- コンロ
- IHクッキングヒーター
- 給湯設備
- 追い焚き給湯
- 浴室乾燥機
- 洗髪洗面台
- 温水洗浄便座
- エアコン
- WIC・納戸

駐車場有り/高齢者対応可/オートロック/CATV(都市型)/LGBTQフレンドリー/角部屋/ピクチャーレール/しゃ熱断熱複層ガラス/雨戸(シャッタータイプ)/モニター付ドアホン/玄関鍵(①キー②ロック)/給湯箇所(浴室・台所・洗面所)/給湯器(ガス)/給湯器(追焚機能付)/浴室乾燥機(暖房乾燥)/シャワー/洗濯機置場(室内)/洗髪洗面化粧台/IHクッキングヒーター/グリル付きコンロ/トイレ(洗浄機能付便座)/バス・トイレ(セパレート)/ウォークインクローゼット/エアコン/バルコニー

入居諸条件備考

シャーメゾンライフSUPPORT24(月額880円税込)にご加入いただきます。ご入居にかかる諸費用として、退去クリーニング費用(初回契約時) 47,190円(税込) 鍵交換費用23,650円(税込) が必要です。/火災保険へのご加入が条件となります。*ご入居中は、借家人賠償責任保険・個人賠償責任保険が付帯された火災保険へのご加入が必要となります。積水ハウス不動産グループでは、万一の事故の際、グループが連携して迅速に対応できる「シャーメゾンライフGUARD」(*)へのご加入を推奨しております。*保険契約の取扱代理店は、積水ハウス不動産東京(株)および積水ハウス不動産パートナーズ(株)となります。/積水ハウス不動産パートナーズの保証人不要プラン『らくらくパートナー』に加入が必要です。[新規契約時]事務手数料:33,000円(税込)、[毎月]保証料:月額賃料等の2%/諸費用及び、契約に要する費用は別途打合せ/駐車場の空・料金等につきましては別途お問合せ下さい。/更新料:新賃料の1ヶ月分

物件名	DIAMOND MOON 101号室	間取り	1LDK/LDK11 洋室6.4(帖)
アクセス	J R内房線 木更津駅 バス21分、請西南 バス停 徒歩9分	専有面積 / 向き	42.66㎡ / 南
所在地	千葉県木更津市請西南 4丁目21-8	築年月 / 構造	2010年8月下旬 / 軽量鉄骨・1階-2階建
ランドマーク	-	入居 / 契約期間	即時 / 2年
		駐車場	有り / 月 3,300円 ~ 3,300円 (税込)

※消費税は10%として計算しています。※掲載されている図面・写真等は、作成方法や撮影方法・時期などにより実際とは異なる場合があります。※家具や車などは、配置のイメージであり、賃貸物件に付属しておりません(家具家電付き等の表示があるものを除く)。

ポイントがたまる
住んでいるだけでポイントが貯まり、住替え時に家賃が最大3ヶ月分無料に!

らくらくパートナー
気分も手間もお財布も、らくらく。保証人不要のらくらくパートナー

イシハナリアルエステートカンパニー

TEL:0438-23-6100
FAX: 0438-23-6158

千葉県木更津市富士見1丁目5-26
免許番号: 千葉県免許(5)第14284号
所属団体: (一社)千葉県宅地建物取引業協会 / (公社)首都圏不動産公正取引協議会

取引形態
仲介