

Sha Maison

積水ハウス品質のお部屋を シャーメゾン ショップ Shop

J R内房線

木更津駅 バス21分 徒歩3分

モバイルで見る



1LDK
アパート

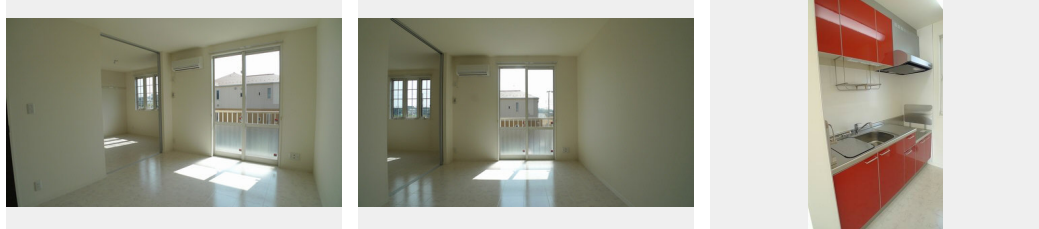
家賃 **59,000 円**

共益費等 4,500 円

敷金 0 ヶ月

礼金 1 ヶ月

駐車場 無料



積水ハウスの賃貸住宅 シャーメゾン
Sha Maison

この物件の
おすすめ
ポイント

◎敷地内舗装駐車場、各世帯1台付き（無料）です♪◎洗髪洗面化粧台付き！ ◎室内で来訪者を確認できる安心のモニター付きインターホン♪【周辺施設】セブンイレブン木更津請西南まで徒歩4分・・・

この物件についている **こだわり設備**

- TVモニター付きインターホン
- 給湯設備
- 追い焚き給湯
- 洗髪洗面台
- 室内物干
- エアコン
- 駐車場無料

駐車場有り/ゴミ集積場（敷地内）/高齢者対応可/駐輪場（屋根付き）/CATV（都市型）/LGBTQフレンドリー/スライディングスクリーン/モニタ付ドアホン/給湯箇所（浴室・台所・洗面所）/給湯器（ガス）/給湯器（追焚機能付）/シャワー/洗濯機置場（室内）/洗髪洗面化粧台/室内物干し/バス・トイレ（セパレート）/エアコン/バルコニー

物件名	フレ.エ.ペシエ V 202号室	間取り	1LDK/LDK9.7 洋室5.5 (帖)
アクセス	J R内房線 木更津駅 バス21分、請西南 バス停 徒歩3分	専有面積 / 向き	44.97㎡ / 南西
所在地	千葉県木更津市請西南 2丁目16-21	築年月 / 構造	2009年2月下旬 / 軽量鉄骨・2階-2階建
ランドマーク	●請西西公園 / 徒歩4分	入居 / 契約期間	即時 / 2年
		駐車場	駐車場付

入居諸条件備考

シャーメゾンライフSUPPORT24（月額880円税込）にご加入いただきます。ご入居にかかる諸費用として、退去クリーニング費用（初回契約時）47,190円（税込）鍵交換費用3,300円（税込）が必要です。/火災保険へのご加入が条件となります。*ご入居中は、借家人賠償責任保険・個人賠償責任保険が付帯された火災保険へのご加入が必要となります。積水ハウス不動産グループでは、万一の事故の際、グループが連携して迅速に対応できる「シャーメゾンライフGUARD」（*）へのご加入を推奨しております。*保険契約の取扱代理店は、積水ハウス不動産東京（株）および積水ハウス不動産パートナーズ（株）となります。/積水ハウス不動産パートナーズの保証人不要プラン『らくらくパートナー』に加入が必要です。【新規契約時】事務手数料：33,000円（税込）、【毎月】保証料：月額賃料等の2% / 諸費用及び、契約に要する費用は別途打合せ / 更新料：新賃料の1ヶ月分

No.14076420020

※消費税は10%として計算しています。※掲載されている図面・写真等は、作成方法や撮影方法・時期などにより実際とは異なる場合があります。※家具や車などは、配置のイメージであり、賃貸物件に付属していません（家具家電付き等の表示があるものを除く）。

ポイントがたまる
住んでいるだけでポイントが貯まり、住替え時に家賃が最大3ヶ月分無料に!

らくらくパートナー
気分も手間もお財布も、らくらく。保証人不要のらくらくパートナー

ベルエーステート株式会社
TEL:0438-23-0021
FAX: 0438-25-3523

千葉県木更津市東中央3丁目2-13
免許番号：千葉県免許(9)第10223号
所属団体：（一社）千葉県宅地建物取引業協会 / （公社）首都圏不動産公正取引協議会

取引形態
仲介