

Sha Maison

積水ハウス品質のお部屋を シャーメゾン ショップ Shop

J R内房線

木更津駅 バス21分 徒歩10分

モバイルで見る



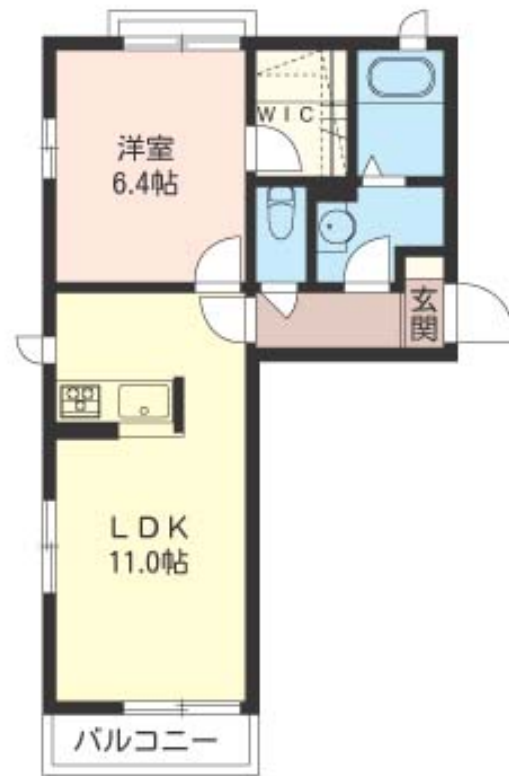
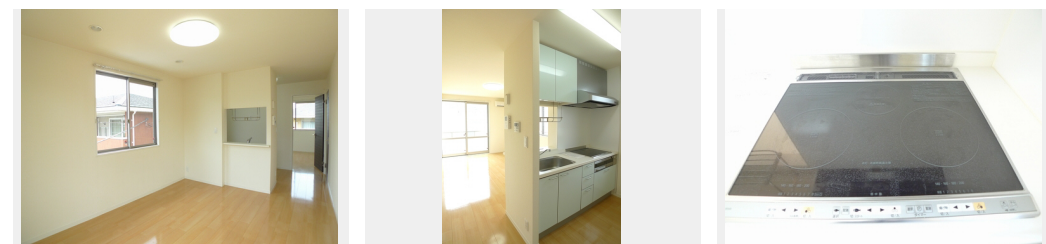
1LDK
アパート

家賃 **58,000 円**

共益費等 4,500 円

敷金 0 ヶ月

礼金 1 ヶ月



積水ハウスの賃貸住宅 シャーメゾン

Sha Maison

この物件の
オススメ
ポイント

- 敷地内舗装駐車場、別途契約月額3,300円(税込) ※2台目は台数に限りがあるので要空き確認※
- Wi-Fi使い放題無料♪通信制限なしでSNSや動画サイトなどお楽しみください♪ ●●●●

この物件についている こだわり設備

- インターネット 無料(WiFi付)
- TVモニター付き インターホン
- オートロック
- 防犯ガラス
- コンロ
- 給湯設備
- 追い焚き給湯
- 浴室乾燥機
- 洗髪洗面台
- エアコン
- フローリング付
- WIC・納戸

駐車場有り/ゴミ集積場(敷地内)/高齢者対応可/駐輪場(屋根付き)/オートロック/ LGBTQフレンドリー/フローリング/モニター付ドアホン/インターネット無料(Wi-Fi対応)/防犯ガラス(合せガラス)/玄関鍵(①キー②ロック)/給湯箇所(浴室・台所・洗面所)/給湯器/給湯器(追焚機能付)/浴室乾燥機(暖房乾燥)/シャワー/洗濯機置場(室内)/洗髪洗面化粧台/電気コンロ/バス・トイレ(セパレート)/ウォークインクローゼット/エアコン/バルコニー

物件名	オーメゾンB 203号室	間取り	1LDK/洋室6.4 LDK11(帖)
アクセス	J R内房線 木更津駅 バス21分、請西南 バス停 徒歩10分	専有面積 / 向き	43.0㎡ / 南
所在地	千葉県木更津市請西南4丁目14-14	築年月 / 構造	2008年3月下旬 / 軽量鉄骨・2階-2階建
ランドマーク	-	入居 / 契約期間	即時 / 2年
		駐車場	有り / 月 3,300円 ~ 3,300円 (税込)

入居諸条件備考

シャーメゾンライフSUPPORT24(月額880円税込)にご加入いただきます。ご入居にかかる諸費用として、退去クリーニング費用(初回契約時) 47,190円(税込) 鍵交換費用23,650円(税込) が必要です。/火災保険へのご加入が条件となります。*ご入居中は、借家人賠償責任保険・個人賠償責任保険が付帯された火災保険へのご加入が必要となります。積水ハウス不動産グループでは、万一の事故の際、グループが連携して迅速に対応できる「シャーメゾンライフGUARD」(*)へのご加入を推奨しております。*保険契約の取扱代理店は、積水ハウス不動産東京(株)および積水ハウス不動産パートナーズ(株)となります。/積水ハウス不動産パートナーズの保証人不要プラン『らくらくパートナー』に加入が必要です。[新規契約時]事務手数料:33,000円(税込)、[毎月]保証料:月額賃料等の2%/諸費用及び、契約に要する費用は別途打合せ/駐車場の空・料金等につきましては別途お問合せ下さい。/更新料:新賃料の1ヶ月分

※消費税は10%として計算しています。※掲載されている図面・写真等は、作成方法や撮影方法・時期などにより実際とは異なる場合があります。※家具や車などは、配置のイメージであり、賃貸物件に付属しておりません(家具家電付き等の表示があるものを除く)。

ポイントがたまる
住んでいるだけでポイントが貯まり、住替え時に家賃が最大3ヶ月分無料に!

らくらくパートナー
気分も手間もお財布も、らくらく。保証人不要のらくらくパートナー

株式会社アーク太陽不動産

TEL:0438-23-0003
FAX: 0438-23-5553

千葉県木更津市大和2丁目2番4号
免許番号: 千葉県免許(6)第12554号
所属団体: (一社)千葉県宅地建物取引業協会 / (公社)首都圏不動産公正取引協議会

取引形態
仲介