

Sha Maison

積水ハウス品質のお部屋を シャーメゾン ショップ Shop

J R内房線

木更津駅 バス22分 徒歩5分

モバイルで見る



1K
アパート

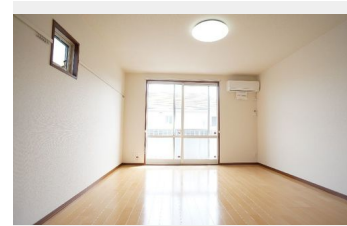
家賃 **49,000 円**

共益費等 4,500 円

敷金 0 ヶ月

礼金 0 ヶ月

駐車場 無料 礼金 0



積水ハウスの賃貸住宅 シャーメゾン
Sha Maison

この物件の
オススメ
ポイント

◎敷地内駐車場 1 台分無料で利用できます♪◎無料インターネット導入済！(埋込式Wi-Fi周波数 [2.4GHz] [5.0GHz] 対応/最速 1Gbps/U-NEXT) 【周辺施設】●ローソ...

この物件についている こだわり設備

- インターネット 無料(WiFi付)
- TVモニター付き インターホン
- 給湯設備
- 温水洗浄便座
- エアコン
- WIC・納戸
- 大型収納
- 駐車場無料

駐車場有り/ゴミ集積場(敷地内)/高齢者対応可/駐輪場(屋根付き)/BS/CATV(都市型)/LGBTQフレンドリー/角部屋/雨戸(シャッタータイプ)/モニター付ドアホン/照明器具(LED)/インターネット無料(Wi-Fi対応)/給湯箇所(浴室・台所・洗面所)/給湯器(ガス)/シャワー/洗濯機置場(室内)/洗面化粧台/トイレ(洗浄機能付便座)/バス・トイレ(セパレート)/ウォークインクローゼット/下駄箱/エアコン

物件名	ク口工請西S棟 205号室	間取り	1K/洋室8.5 K2.1(帖)
アクセス	J R内房線 木更津駅 バス22分、請西東3丁目 バス停 徒歩5分	専有面積 / 向き	28.0㎡ / 南西
所在地	千葉県木更津市請西東5丁目13-2	築年月 / 構造	2006年3月下旬 / 軽量鉄骨・2階-2階建
ランドマーク	-	入居 / 契約期間	即時 / 2年
		駐車場	駐車場付

入居諸条件備考

シャーメゾンライフSUPPORT24(月額880円税込)にご加入いただきます。ご入居にかかる諸費用として、退去クリーニング費用(初回契約時) 36,300円(税込) 鍵交換費用21,450円(税込) が必要です。/火災保険へのご加入が条件となります。*ご入居中は、借家人賠償責任保険・個人賠償責任保険が付帯された火災保険へのご加入が必要となります。積水ハウス不動産グループでは、万一の事故の際、グループが連携して迅速に対応できる「シャーメゾンライフGUARD」(*)へのご加入を推奨しております。*保険契約の取扱代理店は、積水ハウス不動産東京(株)および積水ハウス不動産パートナーズ(株)となります。/積水ハウス不動産パートナーズの保証人不要プラン『らくらくパートナー』に加入が必要です。[新規契約時]事務手数料:33,000円(税込)、[毎月]保証料:月額賃料等の2%/諸費用及び、契約に要する費用は別途打合せ/更新料:新賃料の1ヶ月分

*消費税は10%として計算しています。*掲載されている図面・写真等は、作成方法や撮影方法・時期などにより実際とは異なる場合があります。*家具や車などは、配置のイメージであり、賃貸物件に付属していません(家具家電付き等の表示があるものを除く)。

No.140724300205

ポイントがたまる
住んでいるだけでポイントが貯まり、住替え時に家賃が最大3ヶ月分無料に!

らくらくパートナー
気分も手間もお財布も、らくらく。保証人不要のらくらくパートナー

ベルエーステート株式会社
TEL:0438-23-0021
FAX: 0438-25-3523

千葉県木更津市東中央3丁目2-13
免許番号: 千葉県免許(9)第10223号
所属団体: (一社)千葉県宅地建物取引業協会 / (公社)首都圏不動産公正取引協議会

取引形態
仲介