

# Sha Maison

積水ハウス品質のお部屋を シャーメゾン ショップ Shop

J R内房線

木更津駅 バス20分 徒歩10分

モバイルで見る



**1LDK**  
アパート

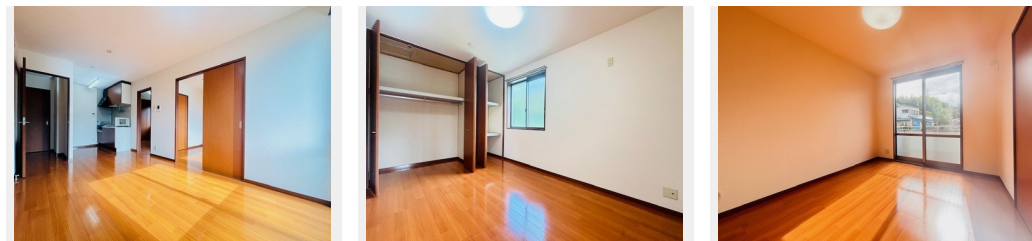
家賃 **64,000 円**

共益費等 4,500 円

敷金 0 ヶ月

礼金 1 ヶ月

駐車場 無料



積水ハウスの賃貸住宅 シャーメゾン

Sha Maison

この物件の  
オススメ  
ポイント

○敷地内駐車場 2台付き (無料) ♪広い敷地なので、駐車が苦手な方も安心です♪【周辺施設】○ローソン・スリーエフプラザ木更津店まで徒歩4分 (300m) ○イオンモール木更津まで車で6分・・・

この物件についている **こだわり設備**

- TVモニター付きインターホン
- 給湯設備
- 追い焚き給湯
- エアコン
- フローリング付
- 無料 駐車場無料
- P 2台可 駐車場2台可

駐車場有り/ゴミ集積場 (敷地内) /高齢者対応可/CATV (都市型) /LGBTQフレンドリー/角部屋/フローリング/雨戸 (シャッタータイプ) /モニター付ドアホン/照明器具 (LED) /玄関鍵 (①キー②ロック) /給湯箇所 (浴室・台所・洗面所) /給湯器/給湯器 (追焚機能付) /シャワー/洗濯機置場 (室内) /洗面化粧台/下駄箱/エアコン/バルコニー/駐車場 2台可

物件名	グリーンハイツ請西 202号室	間取り	1LDK/洋室6.1 LDK16.1 (帖)
アクセス	J R内房線 木更津駅 バス20分、真舟団地入口 バス停 徒歩10分	専有面積 / 向き	50.4㎡ / 南西
所在地	千葉県木更津市請西 1021-2	築年月 / 構造	2003年8月下旬 / 軽量鉄骨・2階-2階建
ランドマーク	-	入居 / 契約期間	即時 / 2年
		駐車場	駐車場付

入居諸条件備考

シャーメゾンライフSUPPORT 24 (月額880円税込) にご加入いただきます。ご入居にかかる諸費用として、退去クリーニング費用 (初回契約時) 54,450円 (税込) 鍵交換費用 17,600円 (税込) が必要です。/火災保険へのご加入が条件となります。\*ご入居中は、借家人賠償責任保険・個人賠償責任保険が付帯された火災保険へのご加入が必要となります。積水ハウス不動産グループでは、万一の事故の際、グループが連携して迅速に対応できる「シャーメゾンライフGUARD」(\*) へのご加入を推奨しております。\*保険契約の取扱代理店は、積水ハウス不動産東京 (株) および積水ハウス不動産パートナーズ (株) となります。/積水ハウス不動産パートナーズの保証人不要プラン『らくらくパートナー』に加入が必要です。【新規契約時】事務手数料: 33,000円 (税込)、【毎月】保証料: 月額賃料等の2% / 諸費用及び、契約に要する費用は別途打合せ / 更新料: 新賃料の1ヶ月分

※消費税は10%として計算しています。※掲載されている図面・写真等は、作成方法や撮影方法・時期などにより実際とは異なる場合があります。※家具や車などは、配置のイメージであり、賃貸物件に付属していません (家具家電付き等の表示があるものを除く)。

**ポイントがたまる**  
住んでいるだけでポイントが貯まり、住替え時に家賃が最大3ヶ月分無料に!

**らくらくパートナー**  
気分も手間もお財布も、らくらく。保証人不要のらくらくパートナー

**ベルエーステート株式会社**  
TEL:0438-23-0021  
FAX: 0438-25-3523

千葉県木更津市東中央 3丁目 2-13  
免許番号: 千葉県免許(9)第10223号  
所属団体: (一社) 千葉県宅地建物取引業協会 / (公社) 首都圏不動産公正取引協議会

取引形態  
仲介