

# Sha Maison

積水ハウス品質のお部屋を シャーメゾン ショップ Shop

J R 総武本線

津田沼駅 徒歩10分

モバイルで見る



**2LDK**  
マンション

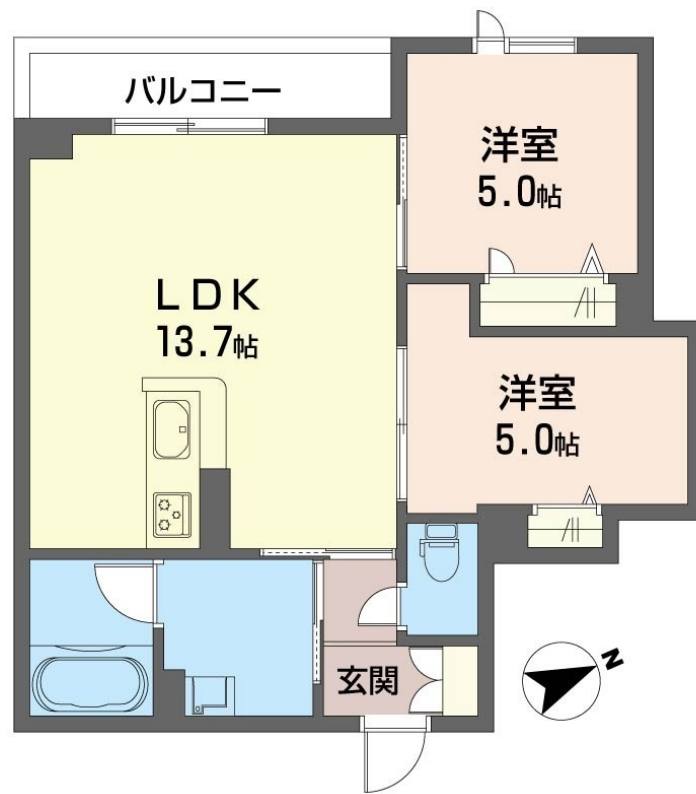
家賃 **161,000 円**

共益費等 7,000 円

敷金 0 ヶ月

礼金 2 ヶ月

【完成予想図】



この物件の  
**オススメ**  
ポイント

エントランスには宅配ボックスもあるので不在時の荷物の受け取りも可能☆太陽光発電仕様の物件で、発電した電力は使用分に割り当てられ、余剰分は売電が可能です。(2.0kW)【浴室】24時・・・

この物件についている **こだわり設備**

- 屋内共用廊下タイプ
- 高遮音床システム
- シャーメゾン ZEH
- 宅配BOX
- 太陽光発電
- 住宅性能評価
- 耐震等級3
- インターネット無料(WiFi付)
- TVモニター付きインターホン
- オートロック
- 防犯カメラ
- エレベーター

高遮音床システム「SHAIDD55」/住宅性能評価/耐震等級3/ホテルライク/エレベーター/宅配BOX/ゴミ集積場(敷地内)/ペット相談可(犬・猫可)/駐輪場(屋根付き)/オートロック/防犯カメラ/BS/LGBTQフレンドリー/アクセントクロス/スライディングスクリーン/フローリング/雨戸(シャッタータイプ)/モニタ付ドアホン/間接照明/ダウンライト/インターネット無料(Wi-Fi対応)/スマートロック/給湯箇所(浴室・台所・洗面所)/エコジョーズ/給湯器(追焚機能付)/太陽光発電/ZEH(ネット・ゼロ・エネルギー・ハウス)/浴室乾燥機(暖房乾

積水ハウスの賃貸住宅 シャーメゾン  
**Sha Maison**

物件名	グレートスカイ 302号室	間取り	2LDK/洋室5 洋室5 LDK13.7(帖)
アクセス	J R 総武本線 津田沼駅 徒歩10分 新京成電鉄 新津田沼駅 徒歩10分	専有面積 / 向き	52.85㎡ / 西
所在地	千葉県船橋市前原東2丁目180-1	築年月 / 構造	2025年3月下旬 / 重量鉄骨・3階-3階建
ランドマーク	-	入居 / 契約期間	2025年3月下旬 / 2年
		駐車場	なし

入居諸条件備考

シャーメゾンライフSUPPORT24(月額1,320円税込)にご加入いただけます。ご入居にかかる諸費用として、退去クリーニング費用(初回契約時)54,450円(税込)スマートロック設定費用16,500円(税込)が必要です。/火災保険へのご加入が条件となります。\*ご入居中は、借家人賠償責任保険・個人賠償責任保険が付帯された火災保険へのご加入が必要となります。積水ハウス不動産グループでは、万一の事故の際、グループが連携して迅速に対応できる「シャーメゾンライフGUARD」(\*)へのご加入を推奨しております。  
\*保険契約の取扱代理店は、積水ハウス不動産東京(株)および積水ハウス不動産パートナーズ(株)となります。  
/積水ハウス不動産パートナーズの保証人不要プラン『らくらくパートナー』に加入が必要です。【新規契約時】事務手数料:33,000円(税込)、【毎月】保証料:月額賃料等の2%/諸費用及びその他契約費用は別途打合せ/更新料:新賃料の1ヶ月分

※消費税は10%として計算しています。※掲載されている図面・写真等は、作成方法や撮影方法・時期などにより実際とは異なる場合があります。※家具や車などは、配置のイメージであり、賃貸物件に付属していません(家具家電付き等の表示があるものを除く)。

No.144055300302

**ポイントがたまる**  
住んでいるだけでポイントが貯まり、住替え時に家賃が最大3ヶ月分無料に!

**らくらくパートナー**  
気分も手間もお財布も、らくらく。保証人不要のらくらくパートナー

有限会社伸誠不動産  
TEL:047-479-1010  
FAX: 047-476-1165

J R 津田沼駅前店  
千葉県船橋市前原西2丁目21-2  
免許番号: 千葉県免許(15)第2233号  
所属団体: (一社)千葉県宅地建物取引業協会 / (公社)首都圏不動産公正取引協議会

取引形態  
仲介