

# Sha Maison

積水ハウス品質のお部屋を シャーメゾン ショップ Shop

東京メトロ東西線

西船橋駅 徒歩8分

モバイルで見る



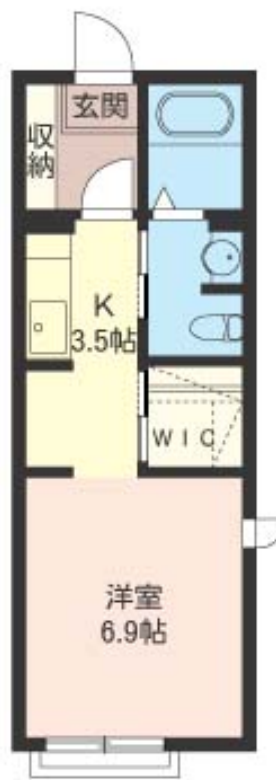
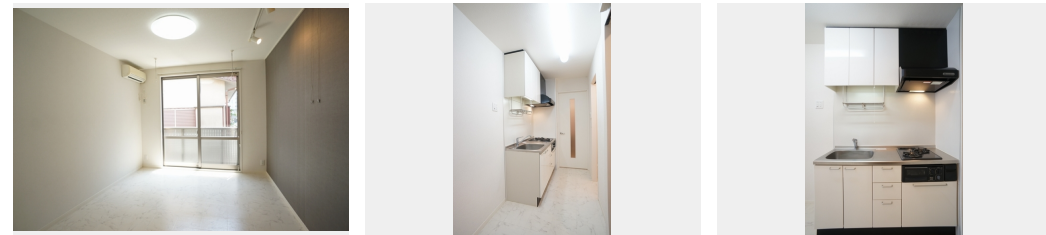
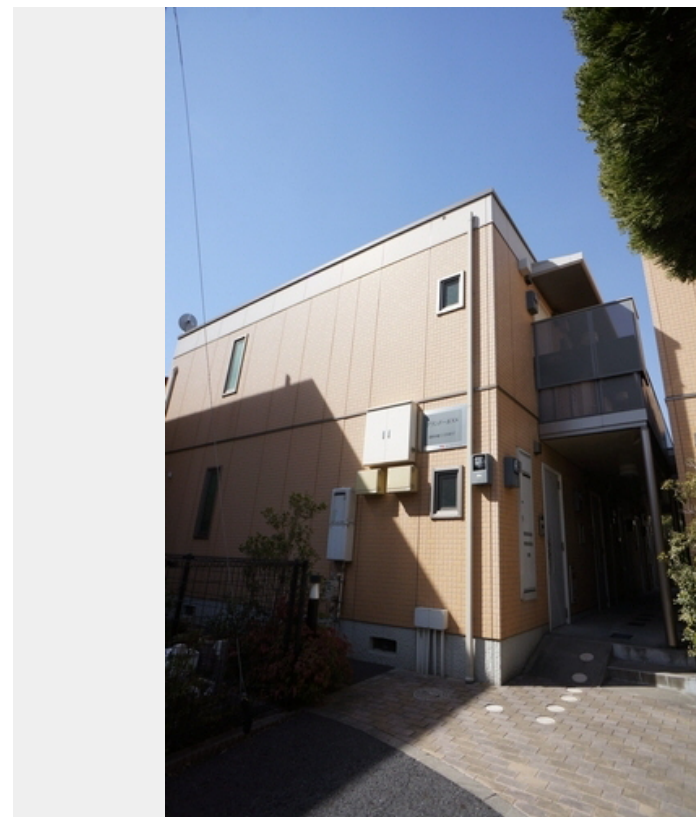
1K  
アパート

家賃 68,000 円

共益費等 4,500 円

敷金 1ヶ月

礼金 1ヶ月



積水ハウスの賃貸住宅 シャーメゾン

Sha Maison

この物件の  
オススメ  
ポイント

2020年春無料インターネットシステム導入！高速WIFI使い放題で快適なネットライフをお楽しみください♪積水ハウス施工のシャーメゾン♪通勤、通学に便利なJR西船橋駅まで徒歩8分（・・・）

## この物件についている こだわり設備

- インターネット 無料(WiFi付)
- TVモニター付き インターホン
- コンロ
- 給湯設備
- 浴室乾燥機
- 温水洗浄便座
- エアコン
- フローリング付

ゴミ集積場（敷地内）／駐輪場／CATV（都市型）／防音サッシ／アクセントクロス／フローリング／モニター付ドアホン／インターネット無料（WiFi対応）／給湯器／浴室乾燥機（暖房乾燥）／シャワー／洗濯機置場（室内）／洗面台／ガスコンロ／トイレ（洗浄機能付便座）／バス・トイレ（セパレート）／エアコン／バルコニー

物件名 プランドールNS 201号室  
アクセス 東京メトロ東西線 西船橋駅 徒歩8分  
京成本線 京成西船駅 徒歩7分  
所在地 千葉県船橋市西船5丁目19-3  
ランドマーク -

間取り 1K/洋室6.9 K3.5 (帖)  
専有面積 / 向き 27.18㎡ / 南東  
築年月 / 構造 2006年2月下旬 / 軽量鉄骨・2階-2階建  
入居 / 契約期間 2024年9月下旬 / 2年  
駐車場 なし

入居諸条件備考

シャーメゾンライフSUPPORT24（月額880円税込）にご加入いただきます。ご入居にかかる諸費用として、退室時ハウスクリーニング費用36,300円（税込）鍵交換費用21,450円（税込）が必要です。／火災保険へのご加入が条件となります。＊ご入居中は、借家人賠償責任保険・個人賠償責任保険が付帯された火災保険へのご加入が必要となります。積水ハウス不動産グループでは、万一の事故の際、グループが連携して迅速に対応できる「シャーメゾンライフGUARD」(\*)へのご加入を推奨しております。＊保険契約の取扱代理店は、積水ハウス不動産東京（株）および積水ハウス不動産パートナーズ（株）となります。／積水ハウス不動産パートナーズの保証人不要プラン『らくらくパートナー』にご加入が必要です。【新規契約時】事務手数料：33,000円（税込）、【毎月】保証料：月額賃料等の2％／諸費用及び、契約に要する費用は別途打合せ／更新料：新賃料の1ヶ月分

※消費税は10%として計算しています。※掲載されている図面・写真等は、作成方法や撮影方法・時期などにより実際とは異なる場合があります。＊家具や車などは、配置のイメージであり、賃貸物件に付属していません（家具家電付き等の表示があるものを除く）。

ポイントがたまる  
住んでいるだけでポイントが貯まり、  
住替え時に家賃が最大3ヶ月分無料に!

らくらくパートナー  
気分も手間もお財布も、らくらく。  
保証人不要のらくらくパートナー

吉田不動産株式会社  
TEL:047-432-6668  
FAX: 047-432-6658

西船橋駅南口店

千葉県船橋市葛飾町2丁目336-1キュービル2階  
免許番号：千葉県免許(10)第7768号  
所属団体：（一社）千葉県宅地建物取引業協会 / （公社）首都圏不動産公正取引協議会

取引形態  
仲介