

# Sha Maison

積水ハウス品質のお部屋を シャーメゾン ショップ Shop

東武野田線

塚田駅 徒歩12分

モバイルで見る



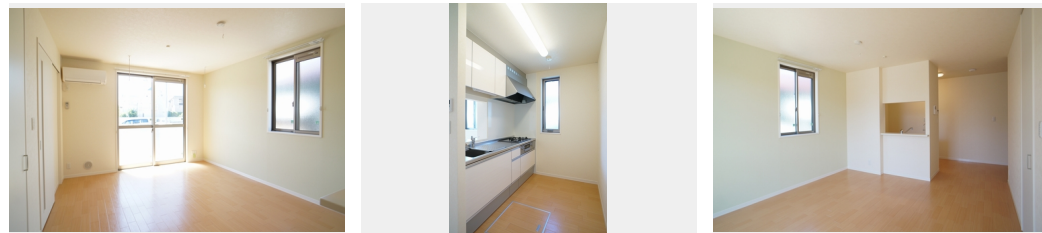
**2LDK**  
アパート

家賃 **91,000 円**

共益費等 5,000 円

敷金 0 ヶ月

礼金 1.5 ヶ月



積水ハウスの賃貸住宅 シャーメゾン

Sha Maison

この物件の  
オススメ  
ポイント

CMでもおなじみ♪積水ハウス施工のシャーメゾン♪都市ガス物件/あったら嬉しい♪洗淨機能付き便座!!/来訪者の顔を確認できるTVモニターホン洗髪洗面化粧台あります!!/対面式キッチン...

この物件についている **こだわり設備**

- 高遮音床システム
- 防犯ガラス
- 浴室乾燥機
- しゃ熱断熱複層ガラス
- 対面キッチン
- 洗面洗面台
- インターネット無料(WiFi付)
- コンロ
- 室内物干
- TVモニター付きインターホン
- 給湯設備
- エアコン

駐車場有り/高遮音床システム「SHAIDD55」/ゴミ集積場(敷地内)/高齢者対応可/BS/インターネット無料/LGBTQフレンドリー/角部屋/アクセントクロス/しゃ熱断熱複層ガラス/雨戸(シャッタータイプ)/モニタ付ドアホン/インターネット無料(Wi-Fi対応)/防犯ガラス(合せガラス)/玄関鍵(①キー②ロック)/給湯箇所(浴室・台所・洗面所)/給湯器(ガス)/浴室乾燥機(暖房乾燥)/シャワー/ユニットバス1318/洗濯機置場(室内)/洗髪洗面化粧台/室内物干し/対面キッチン/ガスコンロ/バス・トイレ(セパレート)/床下収納庫/エアコン

物件名	ヴィエールII 101号室
アクセス	東武野田線 塚田駅 徒歩12分 JR総武線 西船橋駅 バス13分、前貝塚 バス停 徒歩1分
所在地	千葉県船橋市行田町 60-8
ランドマーク	-

間取り	2LDK/LDK13.7 洋室6.1 洋室6.1 (帖)
専有面積 / 向き	57.87㎡ / 西
築年月 / 構造	2014年8月下旬 / 軽量鉄骨・1階-2階建
入居 / 契約期間	2025年2月上旬 / 2年
駐車場	有り / 月 7,700円 ~ 7,700円 (税込)

入居諸条件備考

シャーメゾンライフSUPPORT24(月額1,320円税込)にご加入いただきます。ご入居にかかる諸費用として、退去クリーニング費用(初回契約時) 58,080円(税込)鍵交換費用22,000円(税込)が必要です。/火災保険へのご加入が条件となります。\*ご入居中は、借家人賠償責任保険・個人賠償責任保険が付帯された火災保険へのご加入が必要となります。積水ハウス不動産グループでは、万一の事故の際、グループが連携して迅速に対応できる「シャーメゾンライフGUARD」(\*)へのご加入を推奨しております。\*保険契約の取扱代理店は、積水ハウス不動産東京(株)および積水ハウス不動産パートナーズ(株)となります。/積水ハウス不動産パートナーズの保証人不要プラン『らくらくパートナー』に加入が必要です。[新規契約時]事務手数料:33,000円(税込)、[毎月]保証料:月額賃料等の2%/諸費用及びその他契約費用は別途打合せ/駐車場の空・料金等につきましては別途お問合せ下さい。/更新料:新賃料の1ヶ月分

No.140497700101

\*消費税は10%として計算しています。\*掲載されている図面・写真等は、作成方法や撮影方法・時期などにより実際とは異なる場合があります。\*家具や車などは、配置のイメージであり、賃貸物件に付属していません(家具家電付き等の表示があるものを除く)。

**ポイントがたまる**  
住んでいるだけでポイントが貯まり、住替え時に家賃が最大3ヶ月分無料に!

**らくらくパートナー**  
気分も手間もお財布も、らくらく。保証人不要のらくらくパートナー

十河株式会社  
TEL:047-431-5350  
FAX: 047-432-0337

千葉県船橋市西船4丁目25-6  
免許番号:千葉県免許(12)第6241号  
所属団体:(一社)千葉県宅地建物取引業協会 / (公社)首都圏不動産公正取引協議会

取引形態  
仲介