

# Sha Maison

積水ハウス品質のお部屋を シャーメゾン ショップ Shop

J R 総武本線

津田沼駅 徒歩3分

モバイルで見る



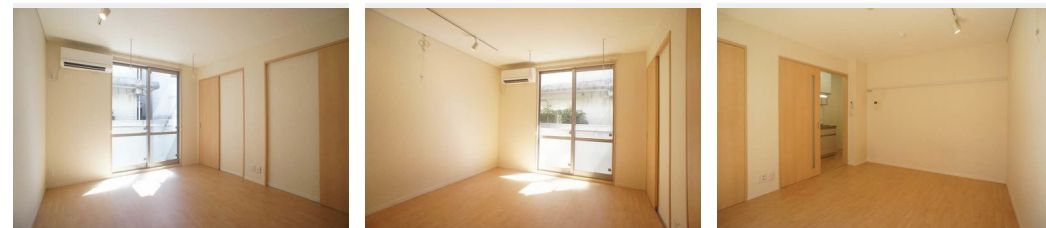
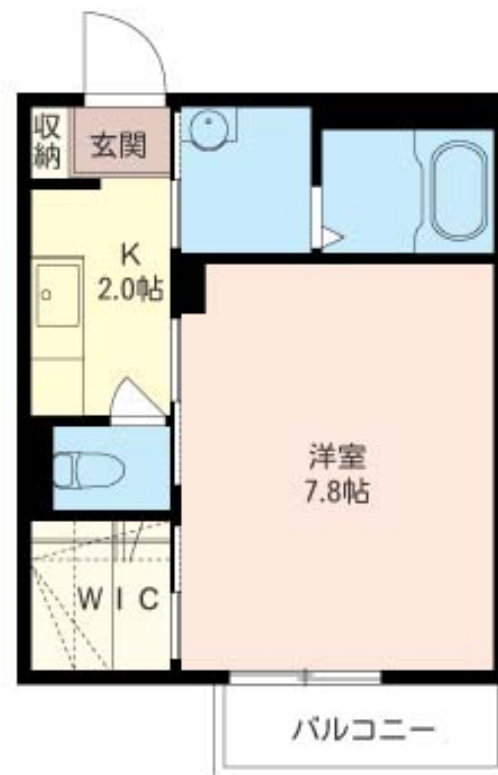
**1K**  
アパート

家賃 **75,000 円**

共益費等 4,000 円

敷金 0 ヶ月

礼金 1 ヶ月



積水ハウスの賃貸住宅 シャーメゾン

Sha Maison

**この物件の  
オススメ  
ポイント**

屋根付きの駐輪場もあります!! 【洋室7.8帖】スライディングライトがおしゃれな印象のお部屋です♪ 【ホスクリーン】お天気が悪い時やお帰りが遅い時に便利な『ホスクリーン』で室内にお・・・

**この物件についている こだわり設備**

- TVモニター付きインターホン
- オートロック
- 防犯ガラス
- 給湯設備
- 追い焚き給湯
- 浴室乾燥機
- 洗髪洗面台
- 室内物干
- 温水洗浄便座
- エアコン全室
- 間接照明
- WIC・納戸

駐輪場(屋根付き) / オートロック / CATV(都市型) / LGBTQフレンドリー / 高齢者対応可 / 雨戸(シャッタータイプ) / モニタ付ドアホン / 全身ミラー / スライディングライト / 間接照明 / 防犯ガラス(合せガラス) / 玄関鍵(①キー②ロック) / 給湯箇所(浴室・台所・洗面所) / 給湯器(ガス) / 給湯器(追焚機能付) / 浴室乾燥機(暖房乾燥) / シャワー / 洗濯機置場(室内) / 洗髪洗面化粧台 / 室内物干し / トイレ(洗浄機能付便座) / バス・トイレ(セパレート) / ウォークインクローゼット / エアコン全室 / バルコニー

物件名	メゾンF 103号室	間取り	1K/洋室7.8 K2(帖)
アクセス	J R 総武本線 津田沼駅 徒歩3分	専有面積 / 向き	26.0㎡ / 南西
所在地	千葉県船橋市前原西2丁目4-8	築年月 / 構造	2010年1月下旬 / 軽量鉄骨・1階-2階建
ランドマーク	-	入居 / 契約期間	即時 / 2年
		駐車場	なし

入居諸条件備考

シャーメゾンライフSUPPORT24(月額880円税込)にご加入いただきます。ご入居にかかる諸費用として、退去クリーニング費用(初回契約時) 36,300円(税込) 鍵交換費用23,650円(税込) が必要です。/火災保険へのご加入が条件となります。\*ご入居中は、借家人賠償責任保険・個人賠償責任保険が付帯された火災保険へのご加入が必要となります。積水ハウス不動産グループでは、万一の事故の際、グループが連携して迅速に対応できる「シャーメゾンライフGUARD」(\*)へのご加入を推奨しております。\*保険契約の取扱代理店は、積水ハウス不動産東京(株)および積水ハウス不動産パートナーズ(株)となります。/積水ハウス不動産パートナーズの保証人不要プラン『らくらくパートナー』に加入が必要です。[新規契約時]事務手数料:33,000円(税込)、[毎月]保証料:月額賃料等の2%/諸費用及び、契約に要する費用は別途打合せ/更新料:新賃料の1ヶ月分

※消費税は10%として計算しています。※掲載されている図面・写真等は、作成方法や撮影方法・時期などにより実際とは異なる場合があります。※家具や車などは、配置のイメージであり、賃貸物件に付属しておりません(家具家電付き等の表示があるものを除く)。

**ポイントがたまる**  
住んでいるだけでポイントが貯まり、住替え時に家賃が最大3ヶ月分無料に!

**らくらくパートナー**  
気分も手間もお財布も、らくらく。保証人不要のらくらくパートナー

株式会社日進企業  
TEL:047-476-5223  
FAX: 047-478-9926

千葉県船橋市前原西2丁目9-10  
免許番号: 千葉県免許(11)第7825号  
所属団体: (一社)千葉県宅地建物取引業協会 / (公社)首都圏不動産公正取引協議会

取引形態  
仲介