

Sha Maison

積水ハウス品質のお部屋を シャーメゾン ショップ Shop

東葉高速鉄道

船橋日大前駅 徒歩19分

モバイルで見る



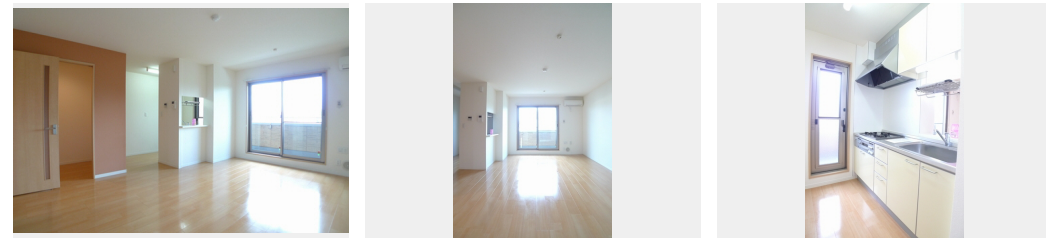
1LDK
マンション

家賃 72,000 円

共益費等 4,000 円

敷金 0 ヶ月

礼金 1 ヶ月



積水ハウスの賃貸住宅 シャーメゾン

Sha Maison

この物件の
オススメ
ポイント

CMでもおなじみ！積水ハウスの賃貸住宅シャーメゾン／★外門オートロック付で一つ上の安心感！／敷地内有料駐車場有ります（要空き確認・別途ご契約必要です）／大型複合スーパー「ロピア ゆ・・・」

この物件についている こだわり設備

- インターネット 無料(WiFi付)
- TVモニター付き インターホン
- オートロック
- コンロ
- 給湯設備
- 追い焚き給湯
- 浴室乾燥機
- 洗髪洗面台
- 温水洗浄便座
- エアコン
- フローリング付

駐車場有り／高齢者対応可／駐輪場／オートロック／インターネット無料／LGBTQフレンドリー／アクセントクロス／フローリング／モニター付ドアホン／インターネット無料(Wi-Fi対応)／給湯箇所(浴室・台所・洗面所)／給湯器(ガス)／給湯器(追焚機能付)／浴室乾燥機(暖房乾燥)／シャワー／洗濯機置場(室内)／洗髪洗面化粧台／ガスコンロ／トイレ(洗浄機能付便座)／バス・トイレ(セパレート)／エアコン／バルコニー

物件名 シャーメゾンOISO壱番館 302号室

間取り 1LDK／洋室7.1 LDK14.6(帖)

アクセス 東葉高速鉄道 船橋日大前駅 徒歩19分
新京成電鉄 習志野駅 徒歩29分

専有面積 / 向き 52.5㎡ / 北東

所在地 千葉県船橋市習志野台 8丁目19-12

築年月 / 構造 2008年7月下旬 / 重量鉄骨・3階-3階建

ランドマーク -

入居 / 契約期間 2024年12月上旬 / 2年

駐車場 有り / 月 7,700円 ~ 7,700円 (税込)

入居諸条件備考

シャーメゾンライフSUPPORT24(月額880円税込)にご加入いただきます。ご入居にかかる諸費用として、退去クリーニング費用(初回契約時) 54,450円(税込) 鍵交換費用21,450円(税込) が必要です。／火災保険へのご加入が条件となります。※ご入居中は、借家人賠償責任保険・個人賠償責任保険が付帯された火災保険へのご加入が必要となります。積水ハウス不動産グループでは、万一の事故の際、グループが連携して迅速に対応できる「シャーメゾンライフGUARD」(*)へのご加入を推奨しております。*保険契約の取扱代理店は、積水ハウス不動産東京(株)および積水ハウス不動産パートナーズ(株)となります。／積水ハウス不動産パートナーズの保証人不要プラン『らくらくパートナー』にご加入が必要です。【新規契約時】事務手数料：33,000円(税込)、【毎月】保証料：月額賃料等の2%／諸費用及び、契約に要する費用は別途打合せ／駐車場の空・料金等につきましては別途お問合せ下さい。／更新料：新賃料の1ヶ月分

No.140437700302

※消費税は10%として計算しています。※掲載されている図面・写真等は、作成方法や撮影方法・時期などにより実際とは異なる場合があります。※家具や車などは、配置のイメージであり、賃貸物件に付属しておりません(家具家電付き等の表示があるものを除く)。

ポイントがたまる
住んでいるだけでポイントが貯まり、
住替え時に家賃が最大3ヶ月分無料に!

らくらくパートナー
気分も手間もお財布も、らくらく。
保証人不要のらくらくパートナー

丸長ハウス株式会社
TEL:047-464-5155
FAX: 047-464-5201

千葉県船橋市習志野台 2丁目6-20
免許番号：千葉県免許(13)第5129号
所属団体：(一社)千葉県宅地建物取引業協会 / (公財)日本賃貸住宅管理協会 / 全国賃貸管理ビジネス協会 (ほか)

取引形態
仲介