

Sha Maison

積水ハウス品質のお部屋を シャーメゾン ショップ Shop

東武野田線

馬込沢駅 徒歩11分

モバイルで見る



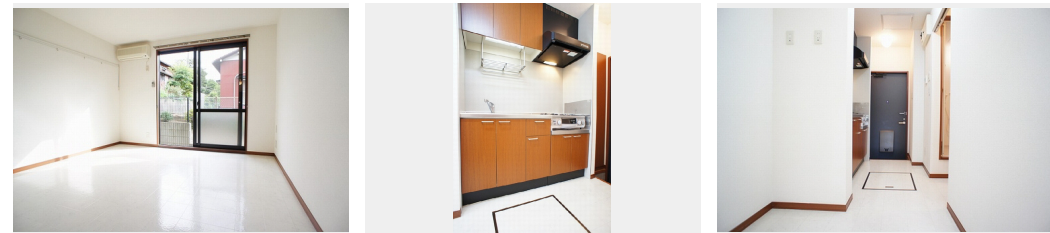
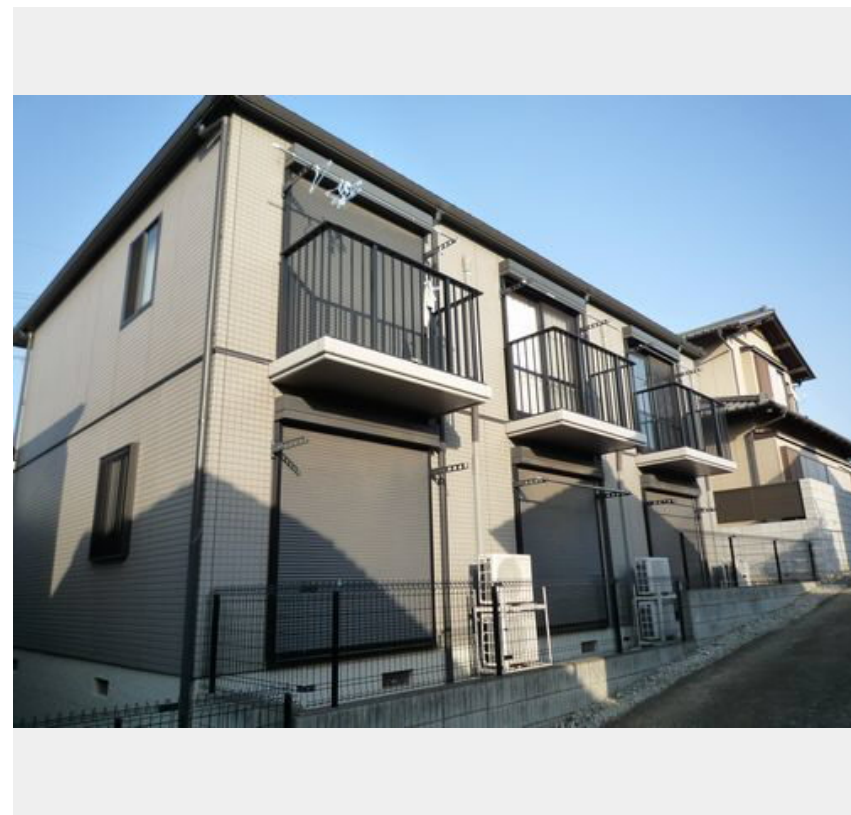
1K
アパート

家賃 54,000 円

共益費等 4,000 円

敷金 0 ヶ月

礼金 0.5 ヶ月



積水ハウスの賃貸住宅 シャーメゾン

Sha Maison

この物件の
オススメ
ポイント

積水ハウス施工のシャーメゾン♪ 単身者の方におすすめですよ
♪ 24時間スーパーのマルエツまで200m♪ 郵便局まで
250m♪ セブンイレブンまで500m、大型スーパーヨーク
タウンまで750・・・

この物件についている こだわり設備



インターネット
無料(WiFi付)



TVモニター付き
インターホン



給湯設備



室内物干



温水洗浄便座



エアコン

駐車場有り/ゴミ集積場(敷地内)/高齢者対応可/駐輪場/CATV(都市型)/インターネット対応(CATV)/インターネット無料/LGBTQフレンドリー/モニター付ドアホン/照明器具(LED)/インターネット無料(Wi-Fi対応)/給湯器/シャワー/洗濯機置場(室内)/洗面化粧台/室内物干し/トイレ(洗浄機能付便座)/エアコン/バルコニー

物件名 ペアガーデンB 203号室
アクセス 東武野田線 馬込沢駅 徒歩11分
新京成電鉄 鎌ヶ谷大仏駅 徒歩26分
所在地 千葉県船橋市馬込町9-4-6-2
ランドマーク -

間取り 1K/洋室7.2 K3.2(帖)
専有面積/向き 24.7㎡/南西
築年月/構造 2003年8月下旬/軽量鉄骨・2階-2階建
入居/契約期間 2024年12月中旬/2年
駐車場 有り/月7,700円~7,700円(税込)

入居諸条件備考

シャーメゾンライフSUPPORT24(月額880円税込)にご加入いただきます。ご入居にかかる諸費用として、退去クリーニング費用(初回契約時) 36,300円(税込) 鍵交換費用48,400円(税込) が必要です。/火災保険へのご加入が条件となります。*ご入居中は、借家人賠償責任保険・個人賠償責任保険が付帯された火災保険へのご加入が必要となります。積水ハウス不動産グループでは、万一の事故の際、グループが連携して迅速に対応できる「シャーメゾンライフGUARD」(*)へのご加入を推奨しております。*保険契約の取扱代理店は、積水ハウス不動産東京(株)および積水ハウス不動産パートナーズ(株)となります。/積水ハウス不動産パートナーズの保証人不要プラン『らくらくパートナー』にご加入が必要です。[新規契約時]事務手数料:33,000円(税込)、[毎月]保証料:月額賃料等の2%/諸費用及び、契約に要する費用は別途打合せ/駐車場の空・料金等につきましては別途お問合せ下さい。/更新料:新賃料の1ヶ月分

※消費税は10%として計算しています。※掲載されている図面・写真等は、作成方法や撮影方法・時期などにより実際とは異なる場合があります。※家具や車などは、配置のイメージであり、賃貸物件に付属しておりません(家具家電付き等の表示があるものを除く)。

ポイントがたまる
住んでいるだけでポイントが貯まり、
住替え時に家賃が最大3ヶ月分無料に!

らくらくパートナー
気分も手間もお財布も、らくらく。
保証人不要のらくらくパートナー

武田不動産株式会社
TEL:047-430-2333
FAX: 047-430-1530

千葉県船橋市馬込西1丁目1-2
免許番号: 千葉県免許(12)第4833号
所属団体: (一社)千葉県宅地建物取引業協会 / (公社)首都圏不動産公正
取引協議会

取引形態
仲介