

# Sha Maison

積水ハウス品質のお部屋を シャーメゾン ショップ Shop

京成本線

船橋競馬場駅 徒歩5分

モバイルで見る



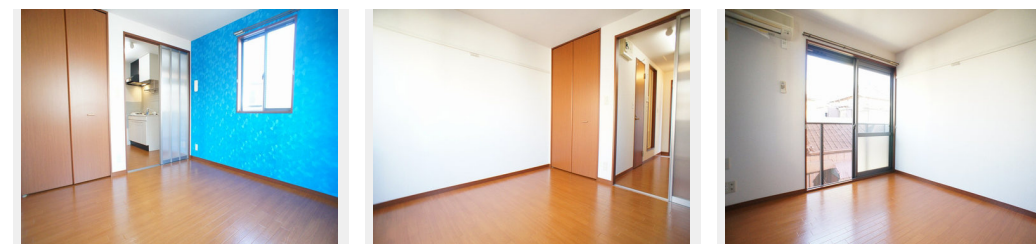
1K  
アパート

家賃 59,000 円

共益費等 4,000 円

敷金 1 ヶ月

礼金 0.5 ヶ月



積水ハウスの賃貸住宅 シャーメゾン

Sha Maison

この物件の  
オススメ  
ポイント

積水ハウス施工のシャーメゾン♪♪/ショッピングに便利！徒歩でビビット南船橋まで2m(160分)、ららぽーと東京ベイまで320m(4分)、ローソンまで200m(3分)です!!/ケー...

この物件についている こだわり設備



ゴミ集積場(敷地内)/駐輪場/CATV(都市型)/LGBTQフレンドリー/高齢者対応可/アクセントクロス/給湯器/シャワー/洗濯機置場(室内)/洗面化粧台/トイレ(洗浄機能付便座)/エアコン/バルコニー

物件名 アーク浜町 202号室  
アクセス 京成本線 船橋競馬場駅 徒歩5分  
J R京葉線 南船橋駅 徒歩13分  
所在地 千葉県船橋市浜町 1丁目40-2  
ランドマーク -

間取り 1K/洋室5.7 K2.1(帖)  
専有面積/向き 21.1㎡/東  
築年月/構造 2003年2月上旬/軽量鉄骨・2階-2階建  
入居/契約期間 2024年12月上旬/2年  
駐車場 なし

入居諸条件備考

シャーメゾンライフSUPPORT24(月額880円税込)にご加入いただきます。ご入居にかかる諸費用として、退室時ハウスクリーニング費用36,300円(税込)鍵交換費用22,000円(税込)が必要です。/火災保険へのご加入が必要となります。\*ご入居中は、借家人賠償責任保険・個人賠償責任保険が付帯された火災保険へのご加入が必要となります。積水ハウス不動産グループでは、万一の事故の際、グループが連携して迅速に対応できる「シャーメゾンライフGUARD」(\*)へのご加入を推奨しております。\*保険契約の取扱代理店は、積水ハウス不動産東京(株)および積水ハウス不動産パートナーズ(株)となります。/積水ハウス不動産パートナーズの保証人不要プラン『らくらくパートナー』にご加入が必要です。[新規契約時]事務手数料:33,000円(税込)、[毎月]保証料:月額賃料等の2%/諸費用及び、契約に要する費用は別途打合せ/更新料:新賃料の1ヶ月分

※消費税は10%として計算しています。※掲載されている図面・写真等は、作成方法や撮影方法・時期などにより実際とは異なる場合があります。※家具や車などは、配置のイメージであり、賃貸物件に付属していません(家具家電付き等の表示があるものを除く)。

ポイントがたまる  
住んでいるだけでポイントが貯まり、  
住替え時に家賃が最大3ヶ月分無料に!

らくらくパートナー  
気分も手間もお財布も、らくらく。  
保証人不要のらくらくパートナー

株式会社アービック  
TEL:047-422-3551  
FAX: 047-422-3693

船橋店  
千葉県船橋市本町5丁目3-4  
免許番号: 国土交通大臣免許(5)第6015号  
所属団体: (一社)千葉県宅地建物取引業協会 / (公社)首都圏不動産公正取引協議会

取引形態  
仲介