

Sha Maison

積水ハウス品質のお部屋を シャーメゾン ショップ Shop

J R 総武本線

市川駅 徒歩7分

モバイルで見る



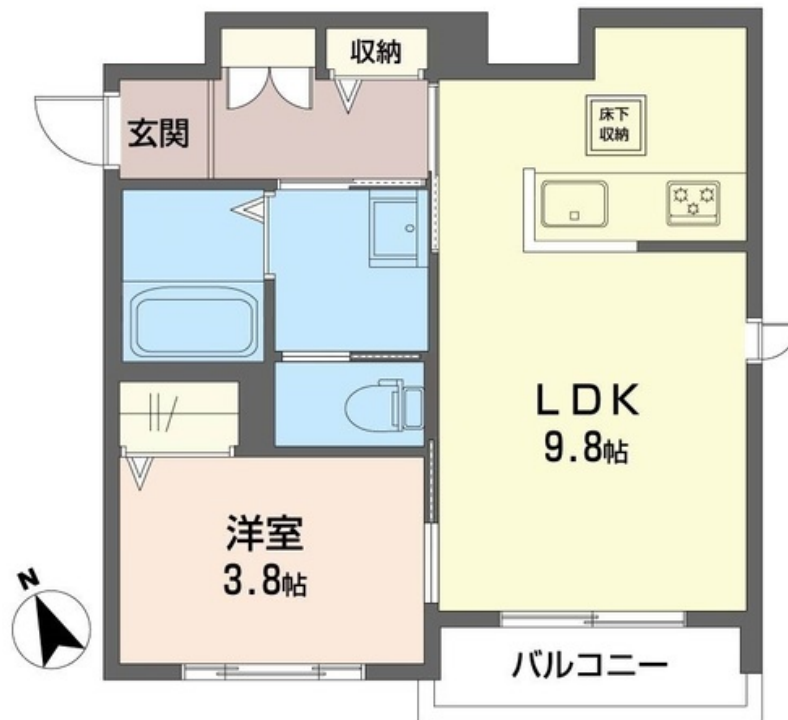
1LDK アパート

家賃 117,000 円

共益費等 5,000 円

敷金 0 ヶ月

礼金 1 ヶ月



積水ハウスの賃貸住宅 シャーメゾン

Sha Maison

この物件の
オススメ
ポイント

★断熱性能や省エネルギー性能に優れた「ZEH」仕様の賃貸住宅です/賃貸住宅に見られる騒音を軽減する積水ハウス独自の遮音床【SHAIDD55】を採用!! 都市ガス仕様
♪3口ガスコンロ・・・

この物件についている こだわり設備

- 高遮音床システム
- インターネット無料(WiFi付)
- コンロ
- 宅配BOX
- TVモニター付きインターホン
- 3口コンロ
- 住宅性能評価
- 防犯カメラ
- 給湯設備
- 耐震等級3
- 対面キッチン
- エコジョーズ

高遮音床システム「SHAIDD55」/住宅性能評価/耐震等級3/宅配BOX/ゴミ集積場(敷地内)/駐輪場(屋根無し)/防犯カメラ/BS/LGBTQフレンドリー/角部屋/アクセントクロス/フローリング/雨戸(シャッタータイプ)/モニター付ドアホン/インターネット無料(Wi-Fi対応)/スマートロック/給湯箇所(浴室・台所・洗面所)/エコジョーズ/給湯器(追焚機能付)/浴室乾燥機(暖房乾燥)/シャワー/洗濯機置場(室内)/洗髪洗面化粧台/室内物干し/対面キッチン/ガスコンロ/3口コンロ/グリル付きコンロ/トイレ(洗浄機能付便座)/バス・トイレ(セパレイ

物件名	フリユイ 101号室	間取り	1LDK/洋室3.8 LDK9.8 (帖)
アクセス	J R 総武本線 市川駅 徒歩7分	専有面積 / 向き	34.02㎡ / 南
所在地	千葉県市川市新田2丁目1285-29	築年月 / 構造	2024年11月下旬 / 軽量鉄骨・1階-2階建
ランドマーク	-	入居 / 契約期間	2024年12月上旬 / 2年
		駐車場	なし

入居諸条件備考

シャーメゾンライフSUPPORT24(月額880円税込)にご加入いただきます。ご入居にかかる諸費用として、退去クリーニング費用(初回契約時) 39,930円(税込)スマートロック設定費用16,500円(税込)が必要です。/火災保険へのご加入が条件となります。*ご入居中は、借家人賠償責任保険・個人賠償責任保険が付帯された火災保険へのご加入が必要となります。積水ハウス不動産グループでは、万一の事故の際、グループが連携して迅速に対応できる「シャーメゾンライフGUARD」(*)へのご加入を推奨しております。*保険契約の取扱代理店は、積水ハウス不動産東京(株)および積水ハウス不動産パートナーズ(株)となります。/積水ハウス不動産パートナーズの保証人不要プラン『らくらくパートナー』に加入が必要です。[新規契約時]事務手数料:33,000円(税込)、[毎月]保証料:月額賃料等の2%/諸費用及び、契約に要する費用は別途打合せ/更新料:新賃料の1ヶ月分

※消費税は10%として計算しています。※掲載されている図面・写真等は、作成方法や撮影方法・時期などにより実際とは異なる場合があります。※家具や車などは、配置のイメージであり、賃貸物件に付属していません(家具家電付き等の表示があるものを除く)。

ポイントがたまる
住んでいるだけでポイントが貯まり、
住替え時に家賃が最大3ヶ月分無料に!

らくらくパートナー
気分も手間もお財布も、らくらく。
保証人不要のらくらくパートナー

賃貸スマイル株式会社
TEL:047-709-7770
FAX: 047-709-7771

千葉県市川市八幡2丁目15-14北口ビル
免許番号: 国土交通大臣免許(1)第10034号
所属団体: (一社)千葉県宅地建物取引業協会 / (公財)日本賃貸住宅管理協会 / (公社)首都圏不動産公正取引協議会

取引形態
仲介