

Sha Maison

積水ハウス品質のお部屋を シャーメゾン ショップ Shop

J R 総武線

西船橋駅 徒歩7分

モバイルで見る



1LDK
マンション

家賃 **119,000 円**

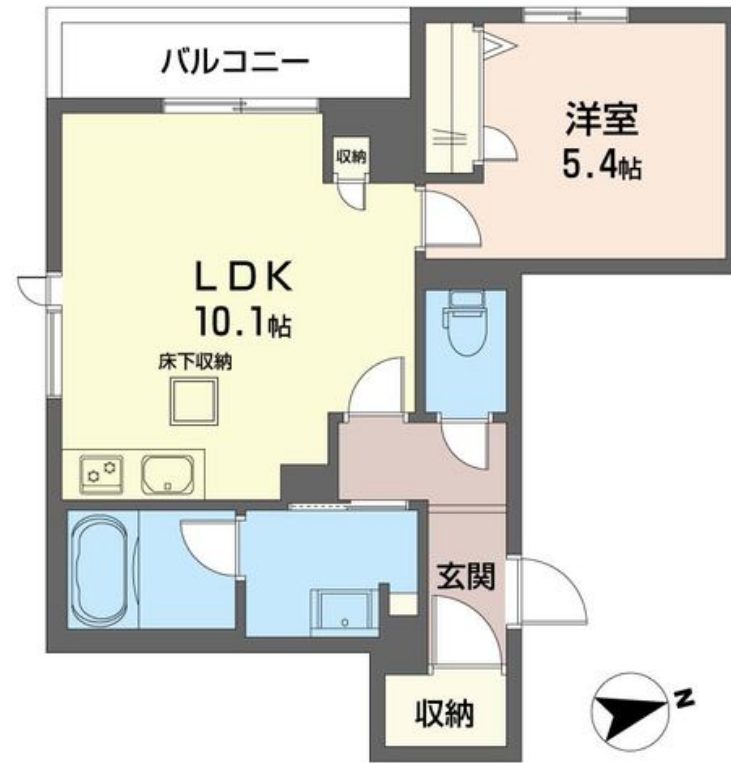
共益費等 6,000 円

敷金 0 ヶ月

礼金 2 ヶ月



画像は完成イメージです。



この物件の
オススメ
ポイント

★ZEH賃貸住宅／断熱性が高く、太陽光発電・余剰電力の売電が可能。停電時には非常用電源が使えます。世帯あたりの発電量約5.4Kwh（該当世帯2.025KW搭載）。
※103,201～・・・

この物件についている こだわり設備

- 高遮音床システム
- 宅配BOX
- 住宅性能評価
- 耐震等級3
- 長期優良住宅
- インターネット無料(WiFi付)
- TVEモニター付きインターホン
- オートロック
- 防犯カメラ
- エレベーター
- コンロ
- 浄水器・整水器

高遮音床システム「SHAIDD55」／住宅性能評価／耐震等級3／エレベーター／宅配BOX／ゴミ集積場（敷地内）／駐輪場（屋根付き）／オートロック／防犯カメラ／BS／LGBTQフレンドリー／角部屋／アクセントクロス／フローリング／雨戸（シャッタータイプ）／モニター付ドアホン／ダウンライト／インターネット無料（Wi-Fi対応）／スマートロック／給湯箇所（浴室・台所・洗面所）／エコジョーズ／給湯器（追焚機能付）／浴室乾燥機（暖房乾燥）／シャワー／ユニットバス1318／洗濯機置場（室内）／洗髪洗面化粧台／室内物干し／ガスコンロ／2口コンロ／グリル付き

物件名	エヌレジデンス 101号室	間取り	1LDK／洋室5.4 LDK10.1 (帖)
アクセス	J R 総武線 西船橋駅 徒歩7分 東京メトロ東西線 原木中山駅 徒歩21分	専有面積 / 向き	41.19㎡ / 西
所在地	千葉県市川市二俣2丁目276-1	築年月 / 構造	2024年12月下旬 / 重量鉄骨・1階-3階建
ランドマーク	-	入居 / 契約期間	2024年12月下旬 / 2年
		駐車場	なし

入居諸条件備考

シャーメゾンライフSUPPORT24（月額880円税込）にご加入いただけます。ご入居にかかる諸費用として、退去クリーニング費用（初回契約時）47,190円（税込）が必要です。／火災保険へのご加入が条件となります。＊ご入居中は、借家人賠償責任保険・個人賠償責任保険が付帯された火災保険へのご加入が必要となります。積水ハウス不動産グループでは、万一の事故の際、グループが連携して迅速に対応できる「シャーメゾンライフGUARD」(*)へのご加入を推奨しております。＊保険契約の取扱代理店は、積水ハウス不動産東京（株）および積水ハウス不動産パートナーズ（株）となります。／積水ハウス不動産パートナーズの保証人不要プラン『らくらくパートナー』にご加入が必要です。【新規契約時】事務手数料：33,000円（税込）、【毎月】保証料：月額賃料等の2％／諸費用及び、契約に要する費用は別途打合せ／更新料：新賃料の1ヶ月分

※消費税は10%として計算しています。※掲載されている図面・写真等は、作成方法や撮影方法・時期などにより実際とは異なる場合があります。＊家具や車などは、配置のイメージであり、賃貸物件に付属していません（家具家電付き等の表示があるものを除く）。

ポイントがたまる
住んでいるだけでポイントが貯まり、住替え時に家賃が最大3ヶ月分無料に!

らくらくパートナー
気分も手間もお財布も、らくらく。保証人不要のらくらくパートナー

吉田不動産株式会社
TEL:047-432-6668
FAX: 047-432-6658

西船橋駅南口店
千葉県船橋市葛飾町2丁目336-1キュービル2階
免許番号：千葉県免許(10)第7768号
所属団体：(一社)千葉県宅地建物取引業協会 / (公社)首都圏不動産公正取引協議会

取引形態
仲介