



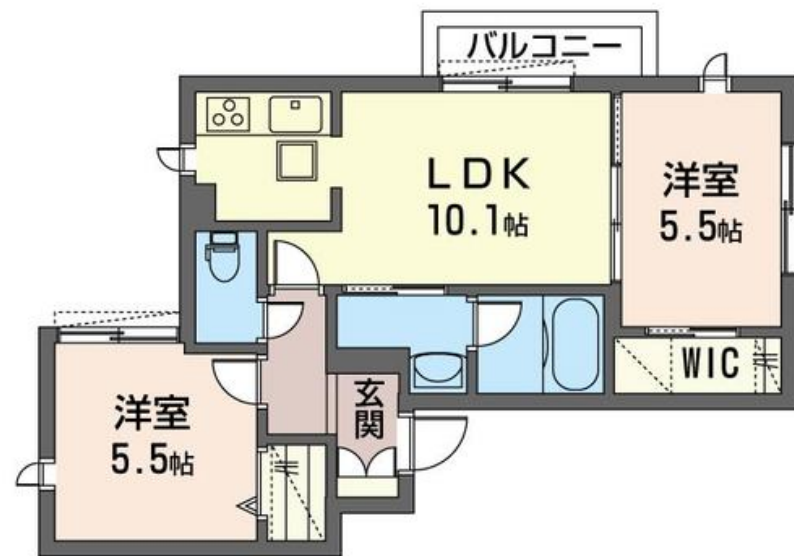
2LDK
アパート

家賃 **119,000 円**

共益費等 5,000 円

敷金 0 ヶ月

礼金 1.5 ヶ月



積水ハウスの賃貸住宅 シャーメゾン

Sha Maison

この物件の
オススメ
ポイント

積水ハウス施工【シャーメゾン】☆日々の固定費が軽減、全戸インターネット無料 (Wi-Fi付) ☆オートロックで防犯力UP ☆不在時でも荷物が受け取れる宅配ボックス設置 ☆上下階の音が軽減され・・・

この物件についている **こだわり設備**

- 高遮音床システム
- インターネット無料(WiFi付)
- コンロ
- 宅配BOX
- TVモニター付きインターホン
- 3口コンロ
- 住宅性能評価
- オートロック
- 給湯設備
- 耐震等級3 耐震等級3
- 防犯カメラ
- 追い焚き給湯

高遮音床システム「SHAIDD55」/住宅性能評価/耐震等級3/宅配BOX/ゴミ集積場(敷地内)/駐輪場(屋根付き)/オートロック/防犯カメラ/BS/インターネット無料/LGBTQフレンドリー/高齢者対応可/角部屋/モニタ付ドアホン/インターネット無料(Wi-Fi対応)/給湯箇所(浴室・台所・洗面所)/給湯器(ガス)/給湯器(追焚機能付)/浴室乾燥機(暖房乾燥)/シャワー/ユニットバス1318/洗濯機置場(室内)/洗髪洗面化粧台/室内物干し/ガスコンロ/3口コンロ/トイレ(洗浄機能付便座)/バス・トイレ(セパレート)/ウォークインクローゼット

物件名 ドゥームゾン田尻 102号室
アクセス 東京メトロ東西線 原木中山駅 徒歩12分
所在地 千葉県市川市田尻5丁目6-3
ランドマーク -

間取り 2LDK/LDK10.1 洋室5.5 洋室5.5(帖)
専有面積/向き 50.61㎡/北
築年月/構造 2022年5月下旬/軽量鉄骨・1階-2階建
入居/契約期間 即時/2年
駐車場 なし

入居諸条件備考

シャーメゾンライフSUPPORT24(月額880円税込)にご加入いただきます。ご入居にかかる諸費用として、退去クリーニング費用(初回契約時) 54,450円(税込)鍵交換費用12,100円(税込)が必要です。/火災保険へのご加入が条件となります。*ご入居中は、借家人賠償責任保険・個人賠償責任保険が付帯された火災保険へのご加入が必要となります。積水ハウス不動産グループでは、万一の事故の際、グループが連携して迅速に対応できる「シャーメゾンライフGUARD」(*)へのご加入を推奨しております。*保険契約の取扱代理店は、積水ハウス不動産東京(株)および積水ハウス不動産パートナーズ(株)となります。/積水ハウス不動産パートナーズの保証人不要プラン『らくらくパートナー』に加入が必要です。[新規契約時]事務手数料:33,000円(税込)、[毎月]保証料:月額賃料等の2%/諸費用及び、契約に要する費用は別途打合せ/更新料:新賃料の1ヶ月分

※消費税は10%として計算しています。※掲載されている図面・写真等は、作成方法や撮影方法・時期などにより実際とは異なる場合があります。※家具や車などは、配置のイメージであり、賃貸物件に付属していません(家具家電付き等の表示があるものを除く)。

ポイントがたまる
住んでいるだけでポイントが貯まり、住替え時に家賃が最大3ヶ月分無料に!

らくらくパートナー
気分も手間もお財布も、らくらく。保証人不要のらくらくパートナー

吉田不動産株式会社
TEL:047-336-7251
FAX: 047-336-2381

原木中山駅前店

千葉県船橋市本中山7丁目8-3
免許番号:千葉県免許(10)第7768号
所属団体:(一社)千葉県宅地建物取引業協会/(公社)首都圏不動産公正取引協議会

取引形態
仲介