

# Sha Maison

積水ハウス品質のお部屋を シャーメゾン ショップ Shop

東京メトロ東西線

妙典駅 徒歩11分

モバイルで見る



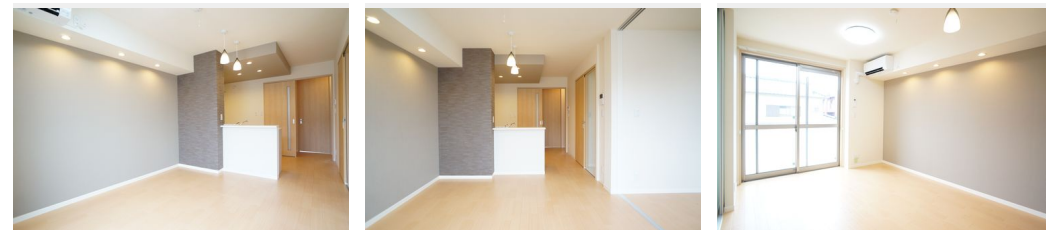
**3LDK**  
アパート

家賃 **170,000 円**

共益費等 5,000 円

敷金 0 ヶ月

礼金 2 ヶ月



積水ハウスの賃貸住宅 シャーメゾン

Sha Maison

この物件の  
オススメ  
ポイント

積水ハウス施工☆シャーメゾン☆インターネット無料☆/東西線「妙典駅」から徒歩11分(880m)/買い物も便利!  
!イオン市川妙典店まで徒歩11分(810m)/敷地内駐車場あり☆別途...

この物件についている **こだわり設備**

- 高遮音床システム
- TVモニター付きインターホン
- 3口コンロ
- しゃ熱断熱複層ガラス
- 防犯カメラ
- 給湯設備
- 耐震等級3
- 対面キッチン
- 追い焚き給湯
- インターネット無料(WiFi付)
- コンロ
- 浴室乾燥機

駐車場有り/高遮音床システム「SHAIDD55」/耐震等級3/ゴミ集積場(敷地内)/駐輪場(屋根付き)/防犯カメラ/BS/LGBTQフレンドリー/高齢者対応可/アクセントクロス/ピックアップチャールール/スライディングスクリーン/しゃ熱断熱複層ガラス/雨戸(シャッタータイプ)/モニタ付ドアホン/全身ミラー/インターネット無料(Wi-Fi対応)/玄関鍵(①キー②ロック)/給湯箇所(浴室・台所・洗面所)/給湯器/給湯器(追焚機能付)/浴室乾燥機(暖房乾燥)/シャワー/ユニットバス1418/洗濯機置場(室内)/洗髪洗面化粧台/室内物干し/対面キッチン/ガスコ

物件名 メルベーク 202号室  
アクセス 東京メトロ東西線 妙典駅 徒歩11分  
所在地 千葉県市川市塩焼4丁目5-12  
ランドマーク ●妙典/徒歩11分

間取り 3LDK/LDK10.7 洋室5.3 洋室6.2 洋室6.6(帖)  
専有面積/向き 70.66㎡/南西  
築年月/構造 2017年10月下旬/軽量鉄骨・2階-2階建  
入居/契約期間 2025年1月上旬/2年  
駐車場 有り/月11,000円~11,000円(税込)

入居諸条件備考

シャーメゾンライフSUPPORT24(月額880円税込)にご加入いただけます。ご入居にかかる諸費用として、退去クリーニング費用(初回契約時)70,950円(税込)が必要です。/火災保険へのご加入が条件となります。\*ご入居中は、借家人賠償責任保険・個人賠償責任保険が付帯された火災保険へのご加入が必要となります。積水ハウス不動産グループでは、万一の事故の際、グループが連携して迅速に対応できる「シャーメゾンライフGUARD」(\*)へのご加入を推奨しております。\*保険契約の取扱代理店は、積水ハウス不動産東京(株)および積水ハウス不動産パートナーズ(株)となります。/積水ハウス不動産パートナーズの保証人不要プラン『らくらくパートナー』に加入が必要です。[新規契約時]事務手数料:33,000円(税込)、[毎月]保証料:月額賃料等の2%/諸費用及び、契約に要する費用は別途打合せ/駐車場の空・料金等につきましては別途お問合せ下さい。/更新料:新賃料の1ヶ月分

No.14301410020

\*消費税は10%として計算しています。\*掲載されている図面・写真等は、作成方法や撮影方法・時期などにより実際とは異なる場合があります。\*家具や車などは、配置のイメージであり、賃貸物件に付属していません(家具家電付き等の表示があるものを除く)。

**ポイントがたまる**  
住んでいるだけでポイントが貯まり、住替え時に家賃が最大3ヶ月分無料に!

**らくらくパートナー**  
気分も手間もお財布も、らくらく。保証人不要のらくらくパートナー

京成不動産株式会社  
TEL:047-398-3931  
FAX: 047-398-3934

賃貸住宅営業部

千葉県市川市相之川4丁目6-6 Royal bliss 南行徳駅前1F  
免許番号: 国土交通大臣免許(6)第5540号  
所属団体: (一社)不動産流通経営協会 / (公社)首都圏不動産公正取引協議会

取引形態  
仲介