

Sha Maison

積水ハウス品質のお部屋を シャーメゾン ショップ Shop

J R 総武線

本八幡駅 バス15分 徒歩3分

モバイルで見る



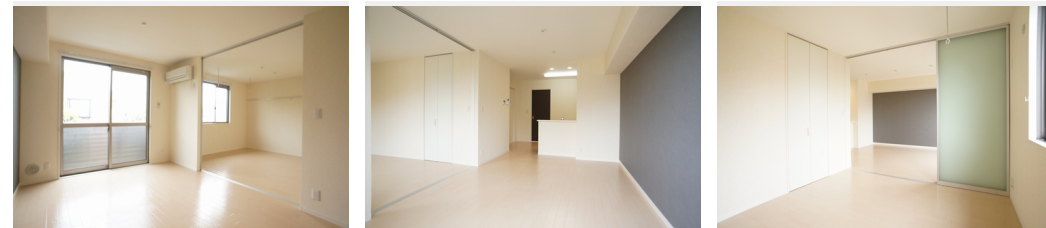
2LDK アパート

家賃 94,000 円

共益費等 5,000 円

敷金 1ヶ月

礼金 1ヶ月



積水ハウスの賃貸住宅 シャーメゾン

Sha Maison

この物件の
オススメ
ポイント

☆積水ハウス施工の賃貸住宅【シャーメゾン】♪☆ペット可物件（小型犬1匹・敷金プラス1ヶ月）で楽しい生活♪☆上階からの音を低減する高遮音床システムSHIIDD55（シャイド55）搭載♪・・・

この物件についている こだわり設備

- 高遮音床システム
- TVモニター付きインターホン
- ペット相談可
- コンロ
- 給湯設備
- 追い焚き給湯
- 洗髪洗面台
- エアコン
- WIC・納戸
- 大型収納

駐車場有り/高遮音床システム「SHIIDD55」/ゴミ集積場（敷地内）/高齢者対応可/ペット相談可（室内小型犬）/駐輪場/CATV（都市型）/LGBTQフレンドリー/アクセントクロス/スライディングスクリーン/モニター付ドアホン/玄関鍵（①キー②ロック）/給湯箇所（浴室・台所・洗面所）/給湯器（ガス）/給湯器（追焚機能付）/シャワー/洗濯機置場（室内）/洗髪洗面化粧台/ガスコンロ/バス・トイレ（セパレート）/ウォークインクローゼット/エアコン/バルコニー

物件名	La Vie Claire 202号室	間取り	2LDK/洋室6.4 洋室7.4 LDK12.4 (帖)
アクセス	J R 総武線 本八幡駅 バス15分、曾谷 バス停 徒歩3分	専有面積 / 向き	68.79㎡ / 東
所在地	千葉県市川市曾谷2丁目1-23	築年月 / 構造	2013年3月中旬 / 軽量鉄骨・2階-2階建
ランドマーク	-	入居 / 契約期間	2024年12月上旬 / 2年
		駐車場	有り / 月 7,700円 ~ 7,700円 (税込)

入居諸条件備考

シャーメゾンライフSUPPORT24（月額880円税込）にご加入いただきます。ご入居にかかる諸費用として、退室時ハウスクリーニング費用65,340円（税込）鍵交換費用21,450円（税込）が必要です。/火災保険へのご加入が条件となります。*ご入居中は、借家人賠償責任保険・個人賠償責任保険が付帯された火災保険へのご加入が必要となります。積水ハウス不動産グループでは、万一の事故の際、グループが連携して迅速に対応できる「シャーメゾンライフGUARD」(*)へのご加入を推奨しております。*保険契約の取扱代理店は、積水ハウス不動産東京（株）および積水ハウス不動産パートナーズ（株）となります。/積水ハウス不動産パートナーズの保証人不要プラン『らくらくパートナー』にご加入が必要です。【新規契約時】事務手数料：33,000円（税込）、[毎月]保証料：月額賃料等の2%/諸費用及び、契約に要する費用は別途打合せ/駐車場の空・料金等につきましては別途お問合せ下さい。/更新料：新賃料の1ヶ月分

No.140485200202

※消費税は10%として計算しています。※掲載されている図面・写真等は、作成方法や撮影方法・時期などにより実際とは異なる場合があります。※家具や車などは、配置のイメージであり、賃貸物件に付属していません（家具家電付き等の表示があるものを除く）。

ポイントがたまる
住んでいるだけでポイントが貯まり、住替え時に家賃が最大3ヶ月分無料に!

らくらくパートナー
気分も手間もお財布も、らくらく。保証人不要のらくらくパートナー

株式会社寺村不動産
TEL:047-329-5900
FAX: 047-329-5665

本八幡店
千葉県市川市八幡3丁目4-9
免許番号：千葉県免許(14)第3991号
所属団体：(一社)千葉県宅地建物取引業協会 / (公社)首都圏不動産公正取引協議会

取引形態
仲介